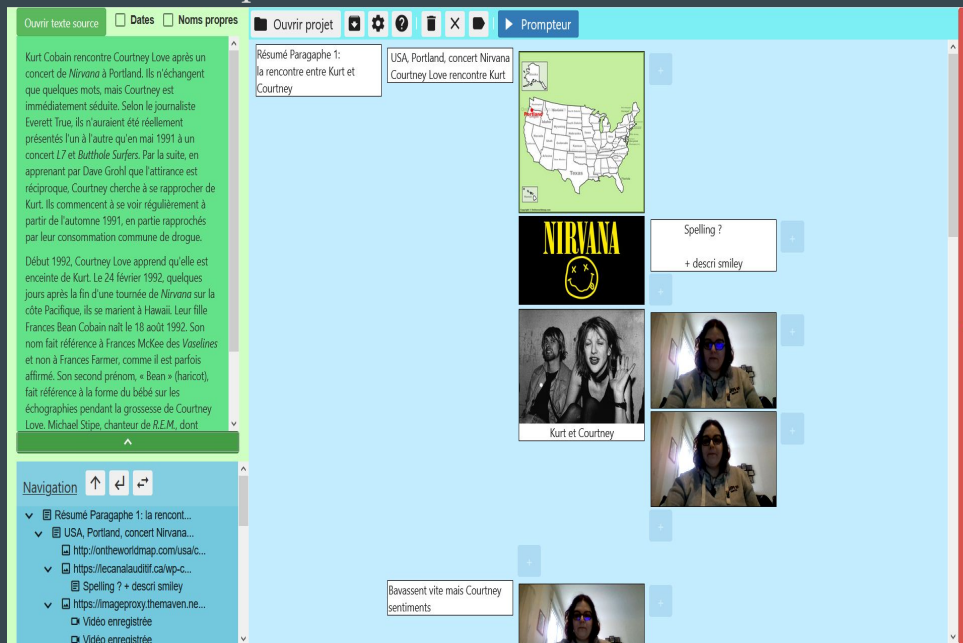


Les défis du projet:

- ⇒ contourner l'absence de forme écrite éditable pour les LS
- ⇒ outrepasser le principe de linéarité de la traduction texte à texte
- ⇒ centraliser l'accès aux ressources
- ⇒ faciliter le processus de traduction de A à Z

Interface complète



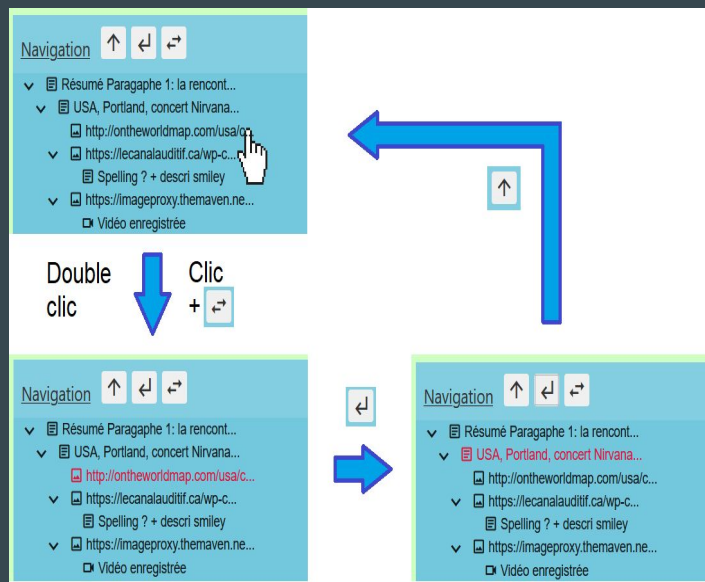
Gestion du texte source



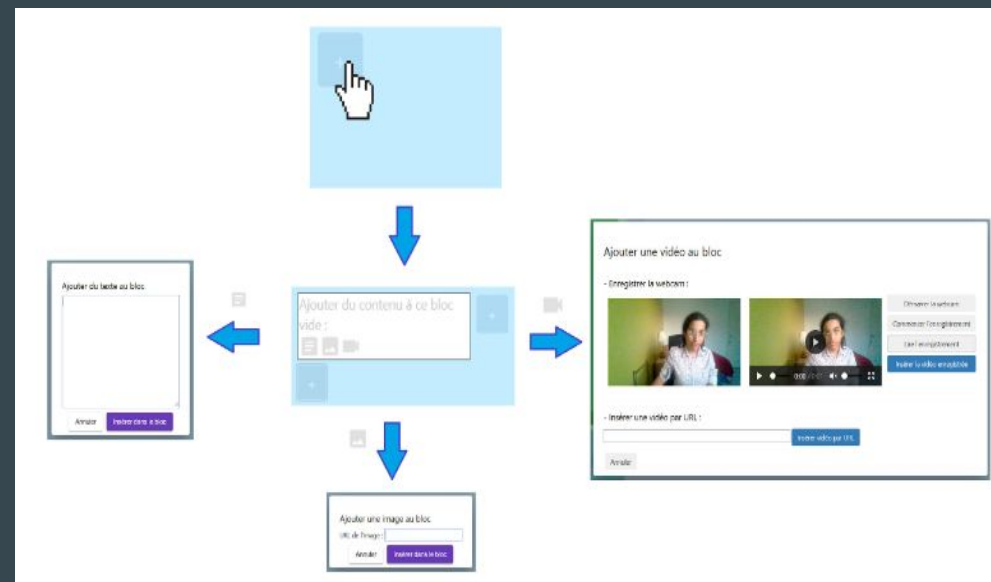
Cahier des charges

- Interface web
- Texte source
- Arbre réorganisable
- Blocs à différents contenus
- Sauvegarde
- Modules
- Prompteur

Outil de navigation



Création d'un bloc et ajout de contenu



Outil carte intégré

