



Investissons ensemble dans les talents de demain

Taxe d'apprentissage 2026

Effectuez votre versement dès le 26 mai
2026 sur la plateforme Soltéa

Code UAI : **0912018Z**

université
PARIS-SACLAY

FACULTÉ
DES SCIENCES
D'ORSAY

ENGAGEZ-VOUS

dans la dynamique du partenariat
Université/Monde socio-économique

INVESTISSEZ

dans les innovations pédagogiques

SOUTENEZ

nos investissements pour de nouveaux
équipements et matériels scientifiques
à la formation de vos futur·es collaborateur·trices



Sophie KAZAMIAS,
Doyenne de la Faculté
des Sciences d'Orsay

La Faculté des Sciences d'Orsay de l'Université Paris-Saclay bénéficie d'une forte renommée nationale et internationale pour sa recherche et pour la qualité de ses enseignements. Créée il y a plus de 50 ans, héritière des travaux du couple Joliot-Curie, elle est aujourd'hui une composante historique et essentielle de l'université Paris-Saclay. Par votre engagement à nos côtés, vous soutenez la professionnalisation et l'insertion professionnelle de nos étudiantes et étudiants.

NOTRE EXCELLENCE FAIT LA DIFFÉRENCE

Que vous soyez une petite, moyenne ou grande entreprise, la Faculté des Sciences d'Orsay de l'Université Paris-Saclay revendique un partenariat ouvert et fertile avec le monde socio-économique, afin que les découvertes de nos laboratoires permettent de faire émerger de nouvelles connaissances et de nouveaux emplois. C'est dans la qualité de nos échanges avec vous que nous trouvons de nouvelles sources d'innovation pour contribuer à la compétitivité économique.

DES FORMATIONS QUI RÉPONDENT AUX BESOINS DE VOTRE ENTREPRISE

La Faculté des Sciences d'Orsay forme des étudiant-es dans les grands domaines scientifiques disciplinaires et thématiques, en lien étroit avec la recherche développée dans ses laboratoires. Ces futur-es diplômé-es seront des moteurs en recherche fondamentale et appliquée et en innovation technologique. Ils-elles participent à mieux comprendre le monde qui nous entoure et à répondre aux grandes questions sociétales ; ils-elles contribuent à tous les niveaux aux enjeux socio-économiques de notre pays dans un contexte fortement international. C'est dans cet objectif que la Faculté des Sciences d'Orsay participe largement à la formation doctorale et à l'offre des licences et masters de l'Université Paris Saclay. Elle propose un fort accompagnement pédagogique, une orientation active tout au long des études et le développement de nouvelles sorties qualifiantes en particulier par la voie de l'apprentissage.

LA FACULTÉ DES SCIENCES EN QUELQUES CHIFFRES

Des forces vives

10 000
ÉTUDIANT.ES

5 500
en licence

2 500
en master

1 500
en doctorat

7

départements d'enseignement
et de recherche disciplinaires

Biologie ; Chimie ; Informatique ;
Mathématiques ; Physique ;
Sciences de la Terre ;
Étude des sciences et techniques

40
LABORATOIRES

22
plateformes scientifiques
et technologiques de renommée
internationale

Un campus de
250
hectares
réparti sur

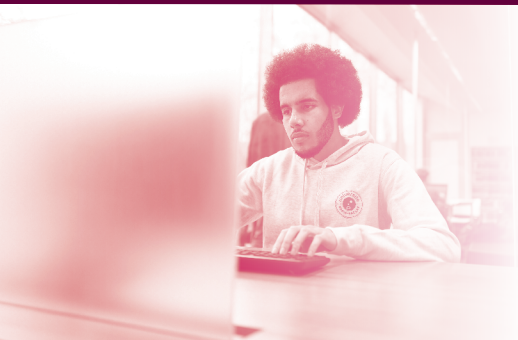
3 communes :
Bures-sur-Yvette, Orsay
et Gif-sur-Yvette



NOS ATOUTS

- Une **offre de formation diversifiée** : un accueil large des étudiants en première année de licence, des parcours permettant une détermination progressive et un accompagnement renforcé pour permettre à chacun de réussir
- Un choix de **formations sélectives**, en particulier pour des cursus pluridisciplinaires exigeants qui s'appuient sur des compétences avancées dans chacune des disciplines
- Une offre de formation qui **s'appuie sur les laboratoires de recherche**

- Des **formations de master variées** : formations par apprentissage, formation par et à la recherche renforcée dans certains parcours
- Des diplômes qui **préparent aux métiers** de l'Ingénierie, de l'Enseignement, de la Recherche, du Développement et de l'Innovation dans tous les domaines scientifiques
- Une forte **ouverture internationale** en recherche comme en formation (11% d'étudiants internationaux en Licence, 35% en Master et 45% en Doctorat), des possibilités de mobilité internationale variées



3 BONNES RAISONS DE VERSER VOTRE TAXE D'APPRENTISSAGE À LA FACULTÉ DES SCIENCES D'ORSAY OU À L'UNE DES FORMATIONS QU'ELLE OPÈRE ?

1. Soutenir une **formation de haut niveau** qui prépare ses futurs diplômés aux nombreux défis scientifiques relevés par vos entreprises

2. Investir dans l'innovation pédagogique et la recherche pour **garantir les compétences de nos diplômés**

3. Donner de la **visibilité de vos entreprises** auprès de futurs diplômés de fort potentiel, en lien avec votre politique de recrutement.

VOTRE VERSEMENT EST UTILE POUR NOS ÉTUDIANT·ES

- Soutien aux étudiants en situation de handicap
- Acquisition de matériel digital / numérique
- Acquisition ou entretien d'équipements scientifiques à visée pédagogique
- Aménagement de salles pédagogiques spécialisées
- Rémunération de conférenciers et d'intervenants professionnels
- Voyages d'études, stages de terrain
- Actions en faveur de l'insertion professionnelle





—> ÉTAPE 1 : CONNECTEZ-VOUS À LA PLATEFORME SOLTÉA

Créez votre accès à SOLTÉA via Net-Entreprises :

—> ÉTAPE 2 : RÉFÉRENCEZ NOTRE ETABLISSEMENT

Désignez la composante Faculté des Sciences d'Orsay avec le **code UAI suivant : 0912018Z**

Puis, si vous le souhaitez, désignez une ou plusieurs formations de la Faculté des Sciences habilitées à percevoir la Taxe Apprentissage 2026

—> ÉTAPE 3 : AFFECTEZ VOTRE VERSEMENT

Affectez et validez votre versement de Taxe d'Apprentissage.

Retrouvez-nous en ligne !

VOUS SOUHAITEZ EN SAVOIR PLUS SUR NOS FORMATIONS ?

Rendez-vous sur notre site :

<https://www.sciences.universite-paris-saclay.fr>

CONTACT

Corinne RUELLO

taxe-apprentissage.sciences@universite-paris-saclay.fr

Tél : 01 69 15 54 80

