

We are an organization that aims to welcome international scientists and make them feel at home.

Move easier!



What we offer to scientists:

- French courses
- Cultural visits
- Administrative assistance
- Help with accommodation
- Assistance finding schools for children
- Easy bank account setup
- Moral support
- Introduction to the French “art de vivre”

Centre de mobilité référent en Île-de-France Sud

www.science-accueil.org

Science Accueil's FOUNDERS



IN 1997,
SHARING TOOLS
AND RESOURCES

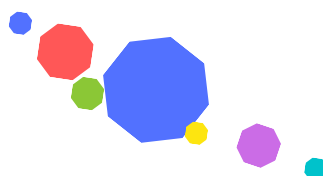


IN FEW NUMBERS



4,000

scientists helped every
year



50,000

for the past 26 years
From 140 nationalities



82

members – institutions and
companies - and partners

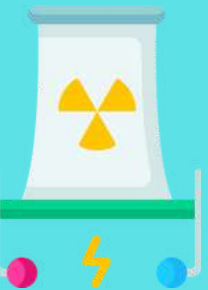


Science Accueil's members

Compagnies



Universities, institutes, Schools, research centers



Science Accueil's partners



LABELS and networks

European commission label



Soutien territorial



-> from 2007 to 2024

Science Accueil's offices



Science Accueil
Head office

18 Mail Pierre Potier
91190 Gif-sur-Yvette



Science Accueil
Evry



Science Accueil
Versailles



PISA (GATE)
Orsay



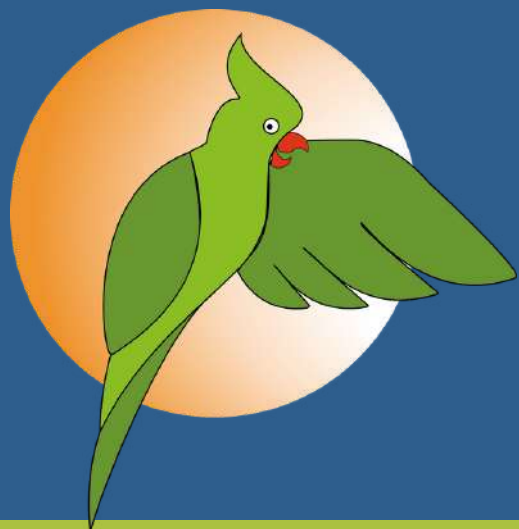
Espace Science Accueil Massy
(ECLA-campus)



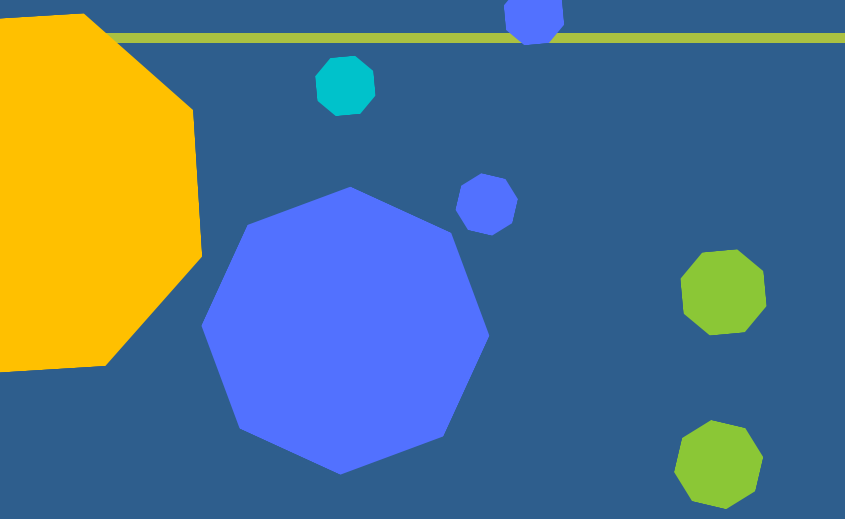
Espace Science Accueil
Villejuif



Espace Science Accueil
Noisy-le-Grand



SCIENCE ACCUEIL TEAM



OUR mission

Helping international and national scientists...

- Accommodation research
- Administrative procedures
- Linguistic and cultural integration



Bonjour!



... and their family

Accompagnement of partner and children



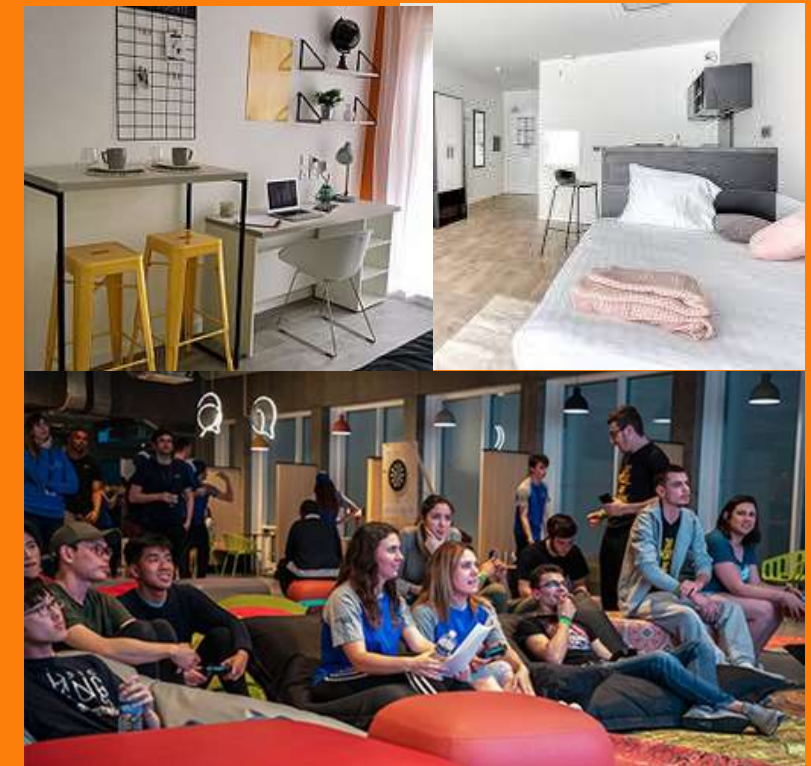
HOUSING

Individual home owners

- Most of our owners don't ask for guarantor
- Most help tenants for practical settlement

Residences

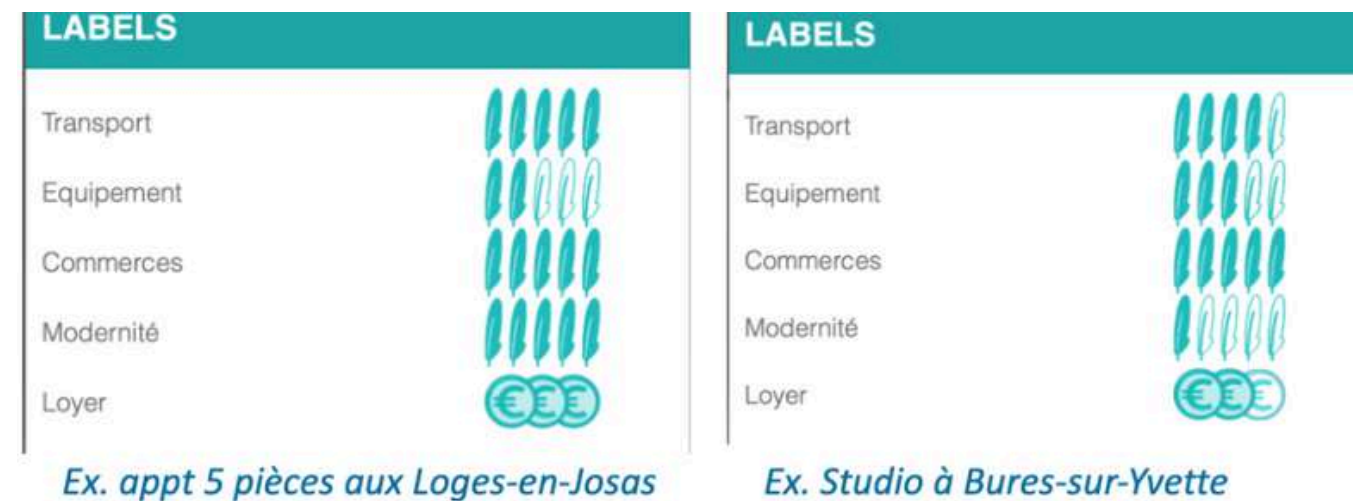
With new connected campuses and services



HOUSING

TENANT GUIDANCE

- labelling system : a decision support tool



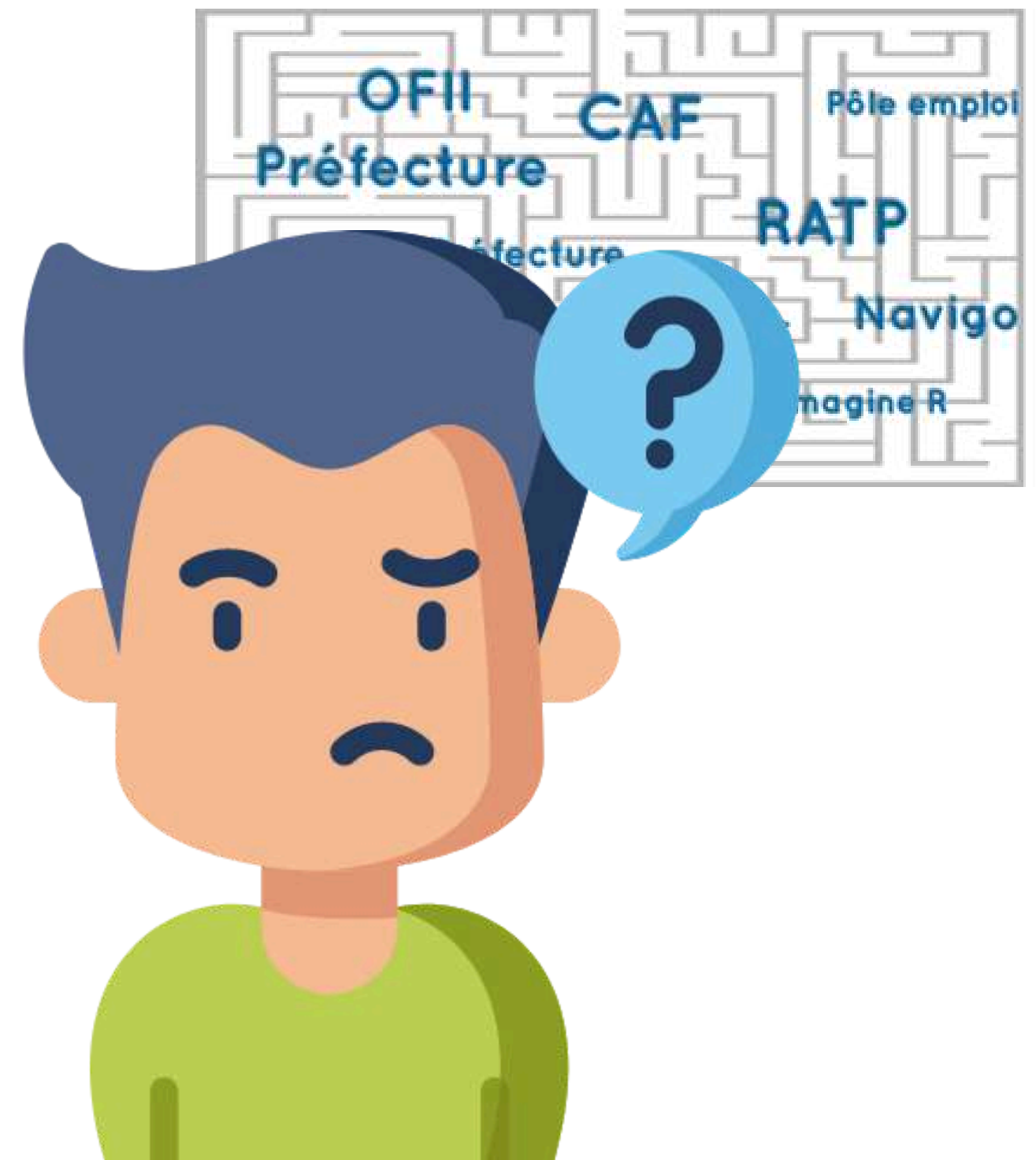
- The perfect tenant's guide
national diffusion



ADMINISTRATIVE support



Prepare Scientist's
settlement in France



ADMINISTRATIVE support



Resident permit obtention

Visa, OFII, resident permit's renewal, all statuses



Health

Bank & insurance

→ Opening a bank account before the arrival



Tax return

→ Seminars and webinars on “Taxation for Researchers”



Children's schooling



Supports

Housing - employment



The GATE PARIS-SACLAY

From late August to mid-December

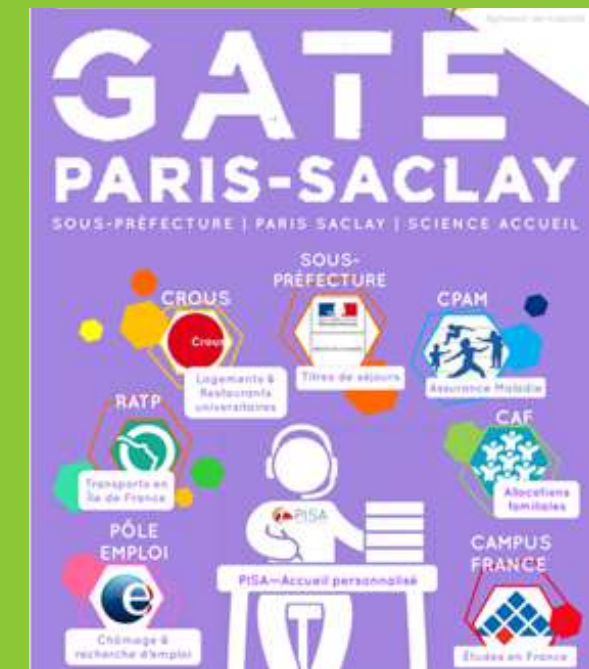
4 copilotes



5 partners on site



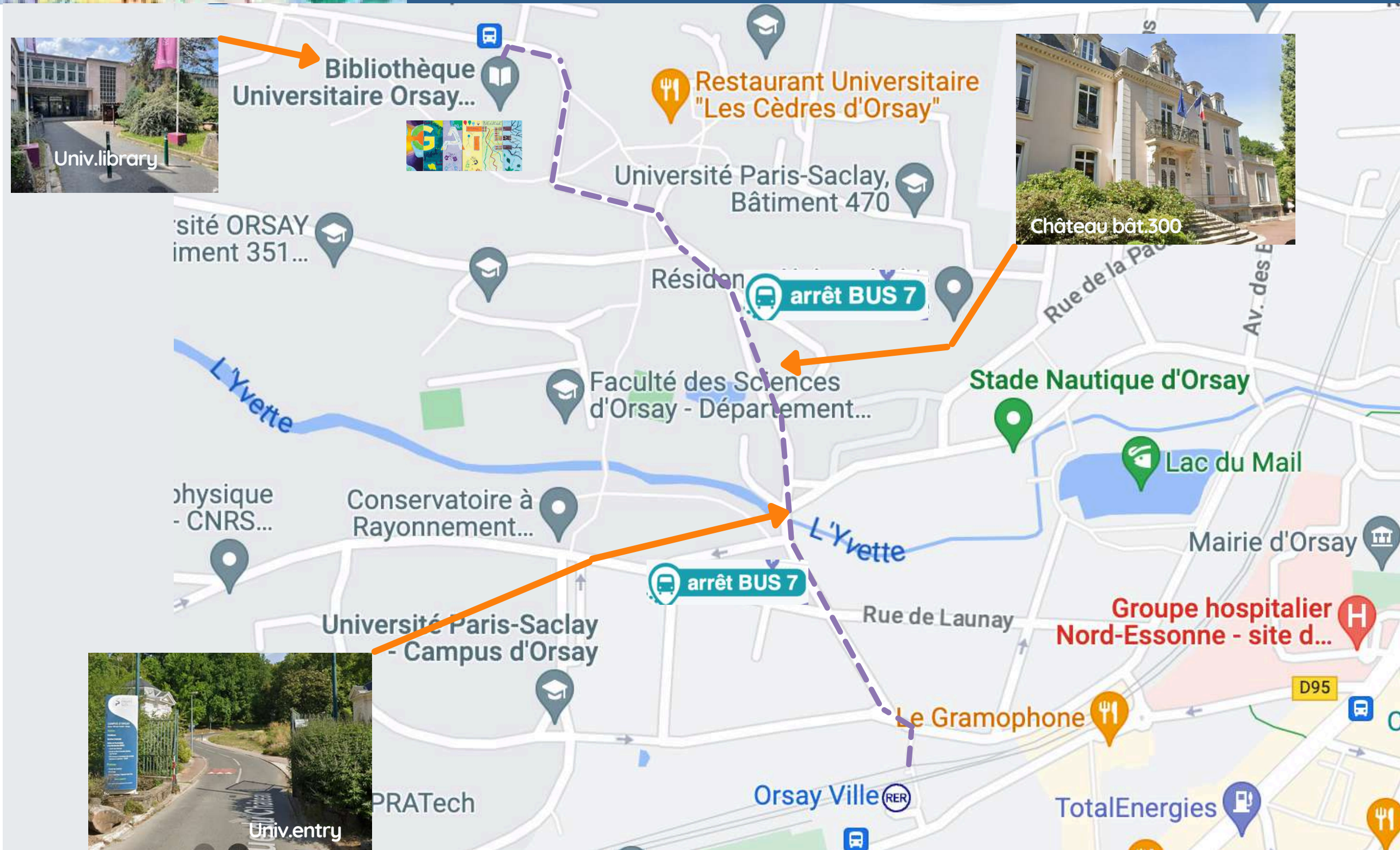
Guichet d'Accueil des Talents Etrangers



At the University Library,
Orsay campus



GATE location



INTEGRATION in France

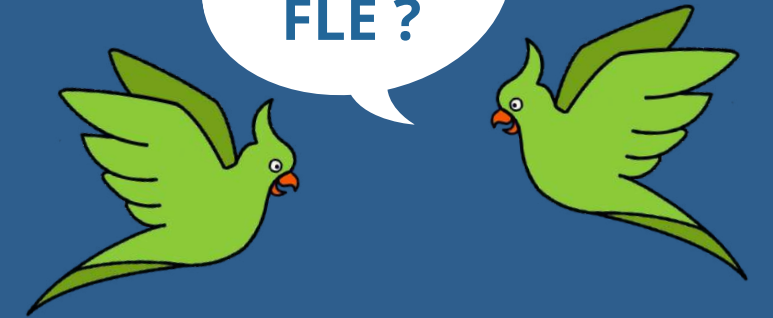


Linguistic courses,
cultural visits...

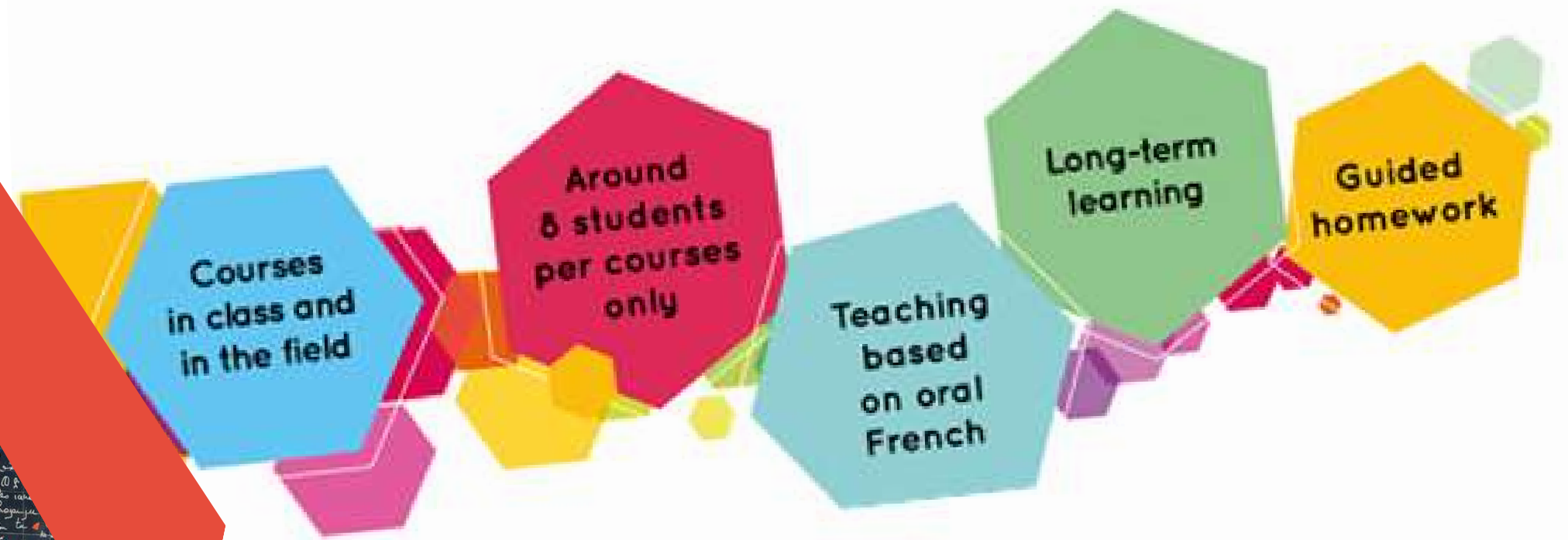


SPEAKING French

T'as du
FLE ?



French as a Foreign Language courses (FFL)



- 60 hours of courses per semester
- Outdoors activities
- End of the semester celebration

SPEAKING French

A creative program
in a friendly setting

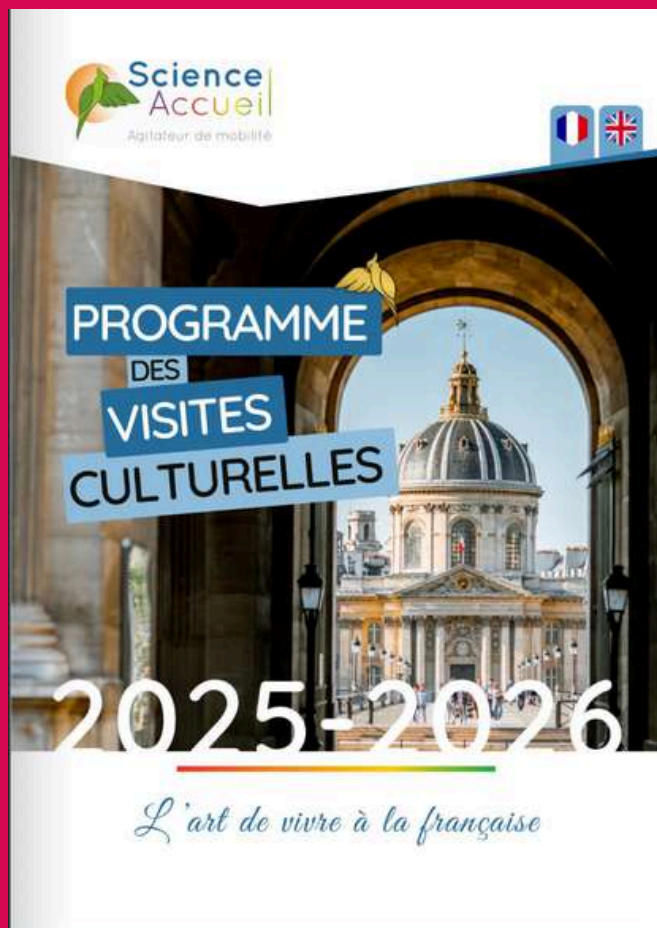


- Aligned with CEFR
- Focus on oral speaking
- Friday "apéro-FLE" parties
- End-of-semester ceremonies

CULTURAL VISITS



Monthly cultural outings



L'art de vivre à la française...

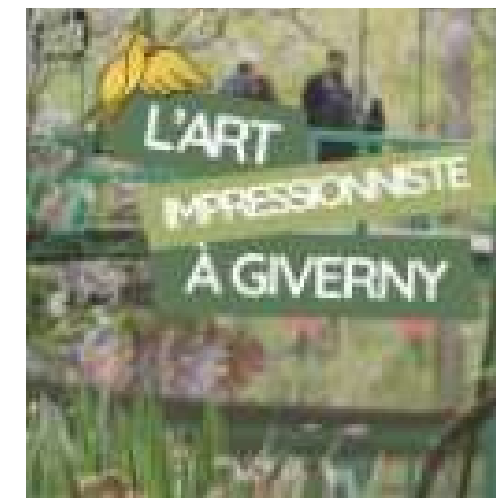


- Guided tours in English
- with workshops and hands-on experiences
- in a friendly atmosphere

CULTURAL VISITS



L'art de vivre à la française...



SOLIDARITY PROGRAM



- Solidarity initiatives
- Christmas parties
- financial help (small grants)



TRAINING SESSIONS



for scientists



- “Taxation for researchers” seminars
→ how to fill in the cerfa form
- “Si la France m’était contée...”
interactive conference
→ a fun and informal presentation of France followed by a workshop on practical informations

HOW TO MAKE A REQUEST?



www.science-accueil.org



POUR QUE RAYONNE
L'HOSPITALITÉ D'ILE-DE-FRANCE

PREPARE YOUR
STAY

HOUSING

LEARNING
FRENCH

VISITS AND
EVENTS

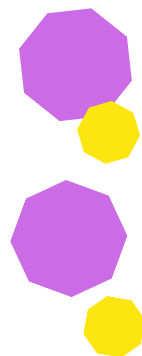
POINT
D'INFORMATION
SCIENCE
ACCUEIL

ADMINISTRATIVE
REQUESTS

SUMMER
SCHOOLS

PROGRAMS

SECURED SPACE AND "CHAT"



QUESTIONNAIRE DEMANDE DE SERVICES

Bienvenue sur le GATE numérique, votre demande sera désormais traitée par l'équipe de Science Accueil.

Nous sommes heureux de vous accompagner dans votre installation et dans votre nouvel environnement.

Les renseignements que nous vous demandons sont nécessaires pour faciliter le traitement de votre demande.

Nous respectons votre vie privée, pour en savoir plus, consultez nos conditions d'utilisation de nos données.

En cas de difficulté pour remplir ce formulaire, contactez-nous à : alister@science-accueil.org.

ATTENTION : Pour une première demande de logement, merci de bien vouloir remplir le formulaire dans sa totalité. Une réponse vous sera apportée sous une semaine maximum.

Si vous avez déjà reçu une première liste de logements et que vous souhaitez en recevoir une seconde pour la même demande, merci de nous en faire part sur votre espace personnel ou par e-mail à housing@science-accueil.org. Dans la plupart des cas, le délai de réponse sera de deux semaines maximum. Merci de votre compréhension.

VOS COORDONNÉES

Nom *	<input type="text"/>
Prénom *	<input type="text"/>
Sexe *	<input checked="" type="radio"/> Féminin <input type="radio"/> Masculin
Date de naissance *	<input type="text" value="jj/mm/aaaa"/>
Nationalité *	<input type="text" value="--"/>
Langue de contact *	<input type="text" value="Français"/>
Statut *	<input type="text" value="--"/>
Téléphone :	<input type="text"/>
Email *	<input type="text" value="prenomnom@gmail.com"/>
Adresse en France si connue :	<input type="text"/>

A

Demande : Visa - titre de séjour - OFII...
Rim BRIK CHAOUCHE
PAM

Etat de la demande : Terminé

Message

File Edit View Format

Formats B I [List of icons]

POWERED BY TINYMCE

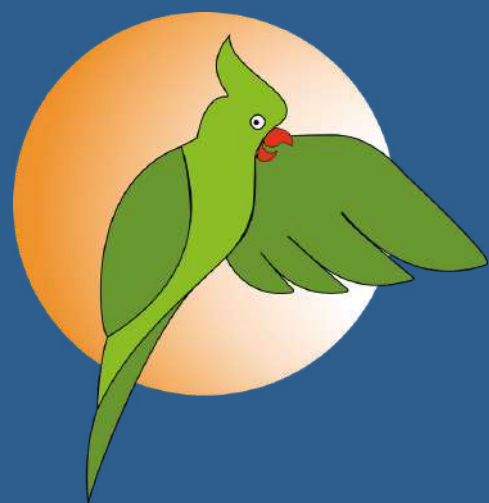
Répondre

A

Corinne Ollé à répondu le : 16/09/2020 à 14:58:28
[Lire ce message](#)

Bonjour,
Actuellement, la procédure de renouvellement des titres de séjour chercheur a changé.





SEE YOU SOON!

18 Mail Pierre Potier
91190 Gif-sur-Yvette
01 70 26 41 40

