

université  
PARIS-SACLAY

BIENVENUE !  
WELCOME !  
WILLKOMMEN !  
BIENVENIDOS !  
BENVENUTO !  
HUANYING !

# Dispositifs d'accueil et d'intégration pour les étudiants et doctorants internationaux

*Reception and integration services  
for international students and PhD students*

# Support schemes for international PhD students and researchers

## International Welcome Desks

- Paris-Saclay Area : a free comprehensive range of services, all gathered in one place, to guide you through administrative procedures related to your settlement in France.

<https://gate.paris-saclay.fr/>

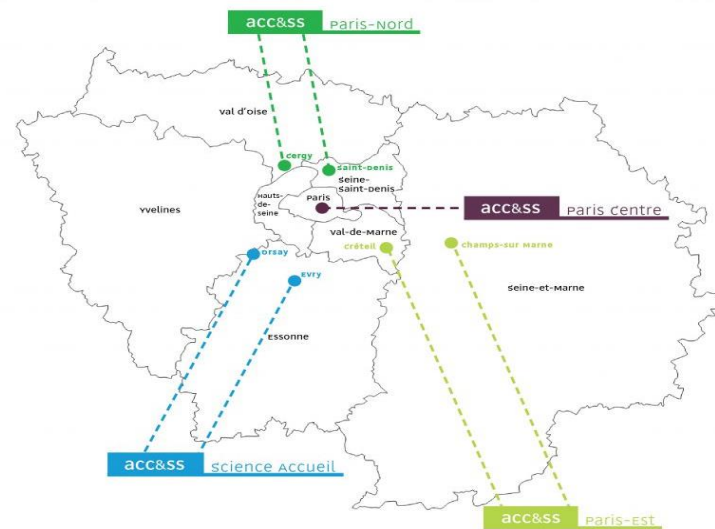
- Welcome Desk Paris (Cité internationale universitaire de Paris) – through visioconference or on site

<https://access.ciup.fr/en/welcome-desk-paris-2/>

## Acc&ss Paris Ile-de-France network

- managed by the Cité internationale universitaire de Paris and supported by the Paris Region and the City of Paris
- 4 centres and 3 antenna offices
- Mission : supporting students, PhD candidates, and researchers settling in France by helping them remove the main obstacles whether they be administrative, logistical, or cultural

### acc&ss centres in Paris Region



## Online Welcome Desk

- Get personalized information and a step-by-step calendar detailing all the necessary steps you must undertake before and upon your arrival in France.
- <https://www.universite-paris-saclay.fr/en/onlinewelcomedesk>

# Welcome and integration services for international students and PhD students



## Before arrival

- **Online Welcome Desk** : get personalised information and a step-by-step calendar detailing all the necessary steps you must undertake before and upon your arrival in France.
- **Pre-arrival webinars** with information on administrative procedures and daily life in France and at Université Paris-Saclay.
- **Welcome guides** for international students and for international PhD students and researchers.
- **Partnerships with banks and insurances**
- **Partnerships with Science Accueil**



## Upon arrival

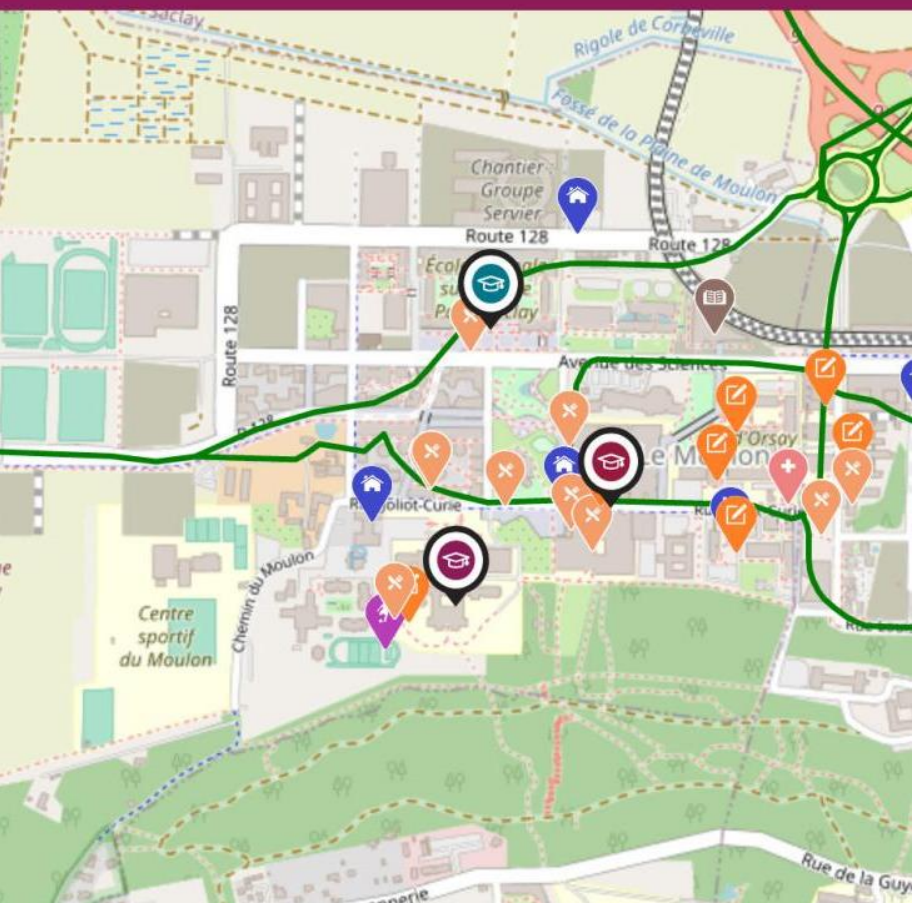
- **Arrival Days**
- **Buddy Programme**, each international student is matched with a local student to support him/her in his/her arrival in France.
- **The GATE Desk** helps international students, PhD students and researchers in their administrative procedures when arriving in France.
- The **Welcome Day** is a festive event for international students arriving for their first year at Université Paris-Saclay.



## During the stay

- **Integration workshops in French** are aimed at International students arriving for the first time in France and PhD students from all Paris-Saclay institutions.
- Throughout the year, the International Welcome Desk also organises **intercultural trainings, tours and visits of landmarks in and around Paris, social events.**
- **Appointments** with the International Welcome Desk to receive support regarding administrative procedures.
- **Appointments with Science Accueil**

VOTRE FEUILLE DE ROUTE POUR UN SÉJOUR  
INTERNATIONAL DANS LES UNIVERSITÉS  
FRANÇAISES



# Online Welcome Desk

# Créez votre feuille de route personnalisée

## *Create your personalised roadmap*

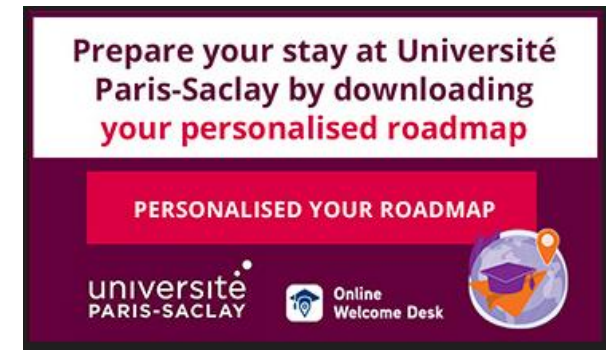
### Qu'est-ce que l'Online Welcome Desk ?

- Une plateforme en ligne accessible 24h/24
- Un document personnalisé récapitulant les étapes à réaliser avant votre arrivée et à votre arrivée
- Une carte avec les lieux utiles sur votre campus (transports, logement, restauration, culture, sport...)



### What is the Online Welcome Desk?

- An online platform, available 24/7
- A personalised document with all the steps to be carried out before or upon arrival
- A map with useful locations on campus (transportation, accommodation, catering, culture, sport...)



<https://www.universite-paris-saclay.fr/onlinewelcomedesk>



**GATE**  
PARIS-SACLAY

GUICHET ACCUEIL  
DES TALENTS ETRANGERS

**GATE**

**International Welcome Desk**

# Guichet d'accueil des talents étrangers

## *GATE Desk*

Le GATE est un **guichet unique pour accueillir les étudiants internationaux** qui arrivent à l'Université Paris-Saclay. Vous pouvez bénéficier de nombreux services pour vous aider à vous installer et vous intégrer en France :

- **Pôle Accueil International de l'Université Paris-Saclay** : aides aux démarches administratives des étudiants internationaux, informations pratiques et contacts sur différents sujets pour tous les campus
- **Science Accueil** : accompagnement aux démarches administratives des doctorants et chercheurs et informations concernant la vie quotidienne en France
- Autres partenaires : voir page suivante

Quand ? Ouvert du **28 août au 22 décembre**

Où ? Au bâtiment 407, campus d'Orsay (407 Rue du Doyen Georges Poitou, 91400 Orsay)

The GATE is a **welcome desk** for international students arriving at Paris-Saclay University. You can benefit from a range of services to help you settle and integrate in France:

- **International Welcome Desk** of Université Paris-Saclay: practical information and contacts on different topics and campuses for international students
- **Science Accueil**: support regarding administrative procedures and information on daily life for PhD students and researchers
- Other partners: see next page

When? Open from **August 28th to December 22th**

Where? Building 407, Orsay campus (407 Rue du Doyen Georges Poitou, 91400 Orsay)



# Partenaires du GATE

## Partners of the GATE

### Residence permits



Reception, information, and treatment of your demands :

- for a first-time residence permit (students and researchers) ;
- for the renewal of a residence permit.

### Help with procedures, integration



Personalized bilingual information

- Help filling out in French your official paperwork
- Administrative advice
- French courses and hobbies

### Allowances for housing, family...



Information on the rights you can benefit from :

- Housing benefit
- Family benefits
- All other financial benefits and the follow up of your file.

### Health insurance



Information and enrollment for health insurance

- Help with procedures
- File follow-up
- Complementary insurances.

### Student services



Crous Services offers:

- Student housing
- Scholarships
- University restaurants, sports, culture...

### Transportation



RATP advisers welcome you and inform you on:

- The RER B line
- Transportation in the Essonne region.

### Career, jobs



Information and support with:

- Online offers (personal login, job search, student jobs...),
- Student services (jobs, forums, resume, cover letter, skills...)

### Integration



"Integration and social networking" workshops\*:

- Meet other students and researchers around a cup of coffee.

\* by registration.

# Rendez-vous *Appointments*

Prise de rendez-vous entre fin août et fin décembre sur le site :

Make an appointment between the end of August and the end of December on the website:

<https://gate.paris-saclay.fr/en/>

Lorsque le GATE est fermé, vous pouvez prendre rendez-vous au International Welcome Desk.

- En présentiel : 300 rue du Château, 91400 Orsay, 1er étage
- En visio : via Teams

When the GATE is closed, you can make an appointment with the International Welcome Desk.

- En présentiel : 300 rue du Château, 91400 Orsay, 1er étage
- En visio : via Teams



<https://www.universite-paris-saclay.fr/international-welcome-desk-rendez-vous>

Entreprises partenaires  
Banque et assurance santé

*Partner companies*

*Bank and health insurance*

# Entreprises partenaires – banques

## Partner companies – banks

Le pôle Accueil international de l'Université Paris-Saclay a mis en place un **partenariat avec des banques** pour faciliter les démarches administratives des étudiants et doctorants internationaux.

En choisissant l'une des banques ci-dessous, vous pourrez échanger avec un **interlocuteur privilégié, en français ou en anglais**, et souscrire facilement.

N.B. : Si vous devez fournir un titre de séjour définitif ou une carte d'étudiant pour réaliser cette démarche et que vous n'avez pas encore le document demandé, vous pouvez le remplacer par un autre document que vous avez à disposition (attestation de demande de titre de séjour ou visa, lettre d'admission à l'université...).

The International Welcome Desk of Université Paris-Saclay has a **partnership with banks** in order to facilitate the administrative procedures of international students and PhD students.

If you open a bank account in one of the banks below, you will be put in contact with a **specific bank officer, speaking both French and English**, and you will be able to open an account easily.

Please note that if you have to provide a residence permit or student card to carry out this procedure and that you do not have the requested document yet, you can replace it by another document you already have (confirmation of application for a residence permit, letter of admission to the university...).



<https://www.universite-paris-saclay.fr/couverture-sante-et-mutuelle>

# Entreprises partenaires – assurance santé

## Partner companies – Health insurance

Le pôle Accueil international de l'Université Paris-Saclay a mis en place un **partenariat avec des organismes proposant la mutuelle et l'assurance responsabilité civile** pour faciliter les démarches administratives des étudiants et doctorants internationaux.

En choisissant l'un des organismes ci-dessous, vous pourrez échanger avec **un interlocuteur privilégié, en français ou en anglais**, et souscrire directement en ligne avant ou à votre arrivée.

The International Welcome desk has **partnerships with companies offering additional health insurances and civil liability insurances** to facilitate administrative procedures for international students and PhD students.

If you purchase an insurance with one of our partners below, you will be put in contact with a **specific French- or English-speaking officer** and be able to purchase an insurance online before or upon arrival.

**EXPAT & CO**  
smart insurances

**mgen\***  
GROUPE vyv

**Yvon** 

**HEYMÉ**

<https://www.universite-paris-saclay.fr/couverture-sante-et-mutuelle>



# Buddy Programme

# Inscrivez-vous au Buddy Programme

## *Register to the Buddy Programme*

Un programme de parrainage gratuit à destination des étudiants internationaux qui viennent d'arriver en France dans le cadre de leurs études à l'Université Paris-Saclay

L'objectif ? Permettre aux étudiants internationaux de s'installer et s'intégrer sur le campus et de façon générale en France, avec un étudiant local en binôme :

- Visite du campus et de la ville
- Conseils sur la vie étudiante
- Sorties à Paris
- Pratique du français

A free international mentoring programme for international students arriving for the first time in France to study at Université Paris-Saclay

What is the purpose of the programme? Help international students to settle and integrate well on campus and more generally in France, thanks to a local student:

- Visit the campus and the city
- Get tips on student life
- Go out in Paris
- Learn French



**Buddy**  
PROGRAMME  
OF L'UNIVERSITÉ  
PARIS-SACLAY



# Participez aux activités avec les Buddies!

## *Participate in the activities with the Buddies!*

Tout au long de l'année, nous organisons également :

- Des ateliers sur l'interculturalité
- Des visites de lieux à Paris
- Des événements pour les Buddies

Inscriptions : <https://www.universite-paris-saclay.fr/parrainage-international>  
Des questions ? [buddy.programme@universite-paris-saclay.fr](mailto:buddy.programme@universite-paris-saclay.fr)

Throughout the year, we also organise:

- Intercultural workshops
- Visits and tours in Paris
- Social events for the Buddies

Registration: <https://www.universite-paris-saclay.fr/en/international-mentoring-programme-buddy-programme>  
Any questions? [buddy.programme@universite-paris-saclay.fr](mailto:buddy.programme@universite-paris-saclay.fr)





# Ateliers de conversation et d'intégration

## *Conversation and integration workshops*

Où ? Au Centre de Langues Mutualisé (bâtiment Eiffel)

Quand ? Du 8 novembre au 19 décembre

Pour qui ? Les étudiants internationaux et doctorants internationaux primo-arrivants sur le grand périmètre

Quoi ? Sessions hebdomadaires d'une heure pour discuter en groupes de 4-6 étudiants internationaux et 1 tuteur francophone

À quel sujet ? Sur des sujets variés, au choix : la vie sur le campus, les services, s'orienter et se déplacer, faire ses courses et se restaurer, lieux de culture, sports et loisirs sur le territoire

---

Where? At the Centre de Langues Mutualisé (Eiffel building)

When? From November 8th to December 19th

For whom? International students and PhD students arriving for the first time in France from all Paris-Saclay institutions

What? Weekly 1-hour discussions in groups of 4-6 international students and 1 French-speaking student

About what? Various topics, chosen by the students of the group: life on campus, services, finding your way on campus, places to eat and buy groceries, places to visit, sports...

**INTEGRATION WORKSHOPS IN FRENCH**


Vie de campus, vie quotidienne, bons plans étudiants, culture et activités

November 7th to December 16th

For students of the constituent faculties for whom the CVEC is mandatory and for Paris-Saclay University PhD students

Come along to our integration workshops to speak with local students in French and socialize in a friendly environment!

More info and registration



universit  PARIS-SACLAY

international.welcomedesk@universite-paris-saclay.fr

Registration: <https://www.universite-paris-saclay.fr/actualites/integration-workshops-french>  
Any questions? [Integration.workshops@universite-paris-saclay.fr](mailto:Integration.workshops@universite-paris-saclay.fr)

# Guide d'accueil des doctorants et chercheurs internationaux

université  
PARIS-SACLAY



## Guide d'accueil des doctorants et chercheurs internationaux

## International PhD students and researchers welcome guide

# Guide d'accueil des doctorants et chercheurs internationaux International PhD students and researchers welcome guide

Contenus du guide

<https://www.universite-paris-saclay.fr/guide-daccueil-des-doctorants-et-chercheurs-internationaux>



## Guide d'accueil des doctorants et chercheurs internationaux

université  
PARIS-SACLAY



## Frise chronologique

### PRÉPARER SON SÉJOUR À L'UPSACLAY

Finaliser son inscription au doctorat - p.13  
Connaître ses interlocuteurs - p.9  
Être aidé dans les démarches d'installation - p.8  
Trouver un logement - p.26-27  
S'assurer et assurer son logement - p.28 et 30  
Ouvrir une ligne internet et téléphone - p.32  
Ouvrir un compte en banque - p.33  
S'affilier à l'Assurance Maladie - p.28  
Valider son visa - p.19 et 23

Présentation de l'Université Paris-Saclay - p.6 et 7  
La Recherche à l'Université Paris-Saclay - p.10 et 11  
Se préinscrire en doctorat - p.12 et 13  
Préparer son arrivée dans le laboratoire - p.13  
Générer sa feuille de route pour connaître toutes les démarches administratives - p.8  
Demander un visa - p.18 et 22  
Venir en France et à Paris-Saclay - p.43  
Préparer son budget - p.41  
Chercher un logement - p.26  
Scolariser ou faire garder ses enfants - p.34 et 35  
À mettre dans sa valise - p.38

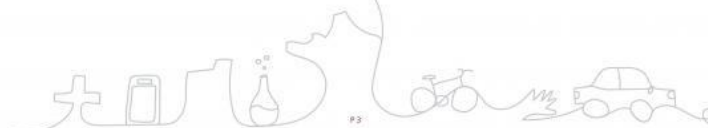
### À L'ARRIVÉE

Fréquenter les Bibliothèques Universitaires - p.15  
Visiter Paris et la France, pratiquer un sport - p.46-47  
S'intégrer et bien vivre en France - p.44 - 45  
Se déplacer en France - p.42-43  
Renouveler son titre de séjour - p.19 et 23  
Déclarer et payer ses impôts - p.36-37

### PENDANT LE SÉJOUR

Prolonger son titre de séjour ou ouvrir ses droits au chômage - p.19 et 23  
Quitter son logement - p.27  
Résilier son abonnement aux transports - p.43  
Résilier ses assurances - p.30  
Clôturer son compte en banque - p.33

### À LA FIN DU SÉJOUR



université  
PARIS-SACLAY

# Science Accueil – accompagnement des doctorants

## Science Accueil – support for PhD students

Pour un accompagnement aux démarches administratives et des opportunités d'intégration :

For administrative support and integration opportunities :



Tél : +33(0)1 70 26 41 40

contact@science-accueil.org

ESPACE PERSONNEL >



[HOME](#) [WHO ARE WE?](#) [OUR MISSION](#) [BECOMING A MEMBER](#) [NEWS](#) [OUR PARTNERS](#) [PRESS](#) [INTERNATIONAL JOBS](#) [CONTACT US](#)

POUR QUE RAYONNE  
L'HOSPITALITÉ D'ILE-DE-FRANCE

PREPARE YOUR STAY

HOUSING

LEARNING FRENCH

VISITS AND EVENTS

université  
PARIS-SACLAY

Thank you for your attention