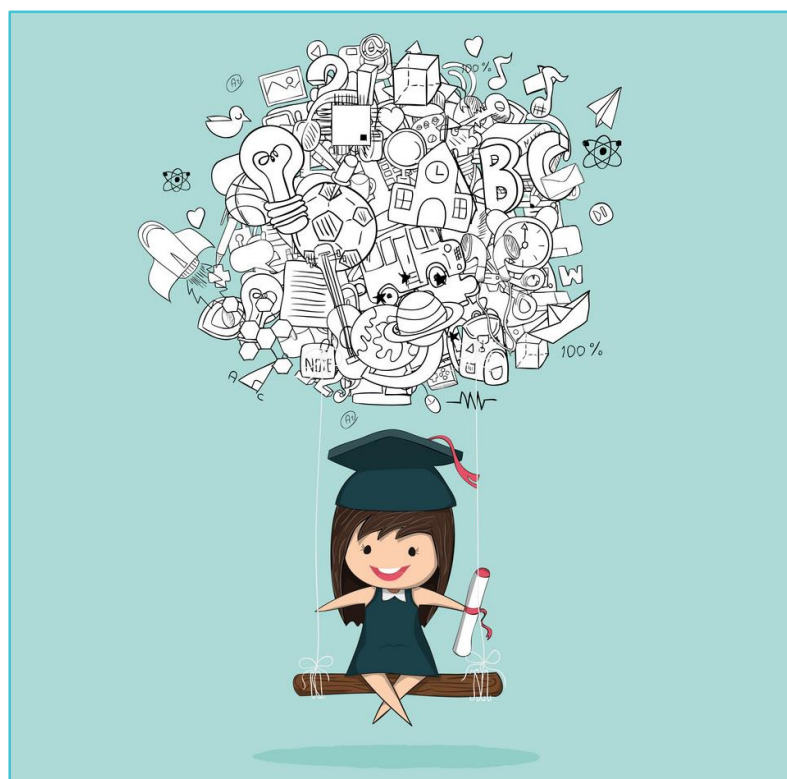


# Séminaire des Enseignant·es de la GS EFE

*Formation à et par la recherche :  
Fonctions et usages de la  
Journée d'études des Masters MEEF*

Mardi 27 juin 2023  
de 14 à 17h



Inscription gratuite  
mais obligatoire



<http://bitly.ws/lhAd>

université  
PARIS-SACLAY

université  
PARIS-SACLAY

GRADUATE SCHOOL  
Éducation  
Formation  
Enseignement

Amphi du Bât. 335  
Faculté des sciences du sport  
Rue Pierre de Coubertin  
91440 Bures-sur-Yvette

# Séminaire des Enseignant·es de la GS EFE

## Formation à et par la recherche : Fonctions et usages de la journée d'études des Masters MEEF

Mardi 27 juin 2023  
de 14 h à 17 h

Les maquettes actuelles des masters MEEF ont accentué la part faite à la formation à et par la recherche en « éducation » des étudiant·es qui se destinent aux métiers de l'enseignement.

Mais que signifie formation à et par la recherche dans la formation initiale des enseignant·es ? L'idée que la recherche dans un ensemble de champs disciplinaires (didactique des disciplines, sociologie psychologie du développement histoire, neurosciences, numérique éducatif, sciences de l'éducation, sciences de l'information et de la communication, sciences du langage, économie etc.) puisse alimenter la réflexion sur la formation des enseignant.es est maintenant largement partagée. Pour autant, ces disciplines sont constituées par des communautés de chercheur·es qui échangent majoritairement à l'intérieur de leur communauté. La formation des enseignant·es a, quant à elle, besoin d'articuler les différents apports des recherches de manière interdisciplinaire, créant de fait une diversité de dispositifs au sein des différents parcours. Cependant dans la pratique, un point commun demeure : les étudiant·es s'initient à travers des cours à la méthodologie empruntée à l'activité de la recherche (à travers des réflexions épistémologiques, la découverte de cadres théoriques, des outils d'études et d'enquête...) et réalisent en cours de formation des travaux ayant comme objet principal les pratiques professionnelles d'enseignement.

*Dans quels objectifs ?* La formation à la recherche permet aux étudiants, dans l'appréhension d'un problème ou d'un allant de soi, de s'inscrire dans une démarche d'investigation qui les fait articuler théorie et empirie, propice à l'amélioration de leurs compétences professionnelles tout au long de la vie et à leur adaptation à l'évolution de l'environnement professionnel.

En vue de familiariser les étudiant·es avec le monde de la recherche et de les sensibiliser aux retombées de celle-ci, une journée d'étude est également prévue dans le programme de toutes les mentions et parcours de la première année des masters MEEF. *Comment les équipes pédagogiques se sont-elles emparées de cette journée d'études ? Pour quelle place dans cette dynamique de formation à, par et pour la recherche ? sous quel format et selon quelle place dans l'année universitaire ?*

On observe que les fonctions et les usages selon les mentions et disciplines sont différents. Ce séminaire de travail est l'occasion pour la communauté enseignante de la GS EFE de découvrir et d'échanger autour des différents types de dispositifs mis en œuvre depuis la réforme et la mise en place des nouvelles maquettes.

# Séminaire des Enseignant·es de la GS EFE

## Formation à et par la recherche : Fonctions et usages de la journée d'études des Masters MEEF

Mardi 27 juin 2023

Horaire	Sujet	Orateurs
14h-14h15	<i>Introduction</i>	
14h15-15h30	<p><b>Présentation des journées d'études :</b> <b>Études de cas</b></p> <ol style="list-style-type: none"><li>1. Quel est le format que prend la journée d'étude dans votre parcours?</li><li>2. Quelle place occupe-t-elle dans la dynamique de la formation à et par la recherche?</li><li>3. Quelle exploitation et plus value dans la formation des étudiant.es?</li></ol> <p>➤ Mentions 1, 2 et 4 du pôle de formation des enseignants de Paris-Saclay <i>Usages pédagogiques pluriels d'une JE dans des formations MEEF</i></p> <p>➤ parcours académique MEEF mathématiques <i>« Quelques retours sur les deux premières journées d'études du Master MEEF maths »</i></p>	<p>Pia Henaff-Pineau</p> <p>Anne Broise</p>
15h 30- 15h 45	<i>Pause</i>	
15h45-17h15	<p>Table ronde</p> <p>➤ Présentation pour chaque parcours <i>qu'y a t'il à ajouter au présentation précédentes? quelles propositions alternatives ?</i></p> <p>➤ <i>Quelles perspectives d'évolution du dispositif ?</i></p>	
17h15- 19h	<i>Apéritif dinatoire</i>	