



Un environnement de recherche d'exception

Avec **23** laboratoires

regroupant près de **1000** chercheurs, enseignants-chercheurs et ingénieurs en Sciences et Technologies de l'Information et de la Communication,

la Graduate School représente près de **12 %** du potentiel de recherche dans ce domaine en France. Elle offre aux étudiants de master et aux doctorants un environnement unique en France regroupant l'ensemble des thématiques au cœur des sciences du numérique

Près de **150** thèses sont soutenues chaque année.

La GS propose, avec l'ensemble des structures de l'université Paris-Saclay (et en particulier **l'institut DATAIA** pour tout ce qui concerne l'Intelligence Artificielle et la Science des Données), des financements pour les étudiants de master et les membres de ses laboratoires. Par exemple, il est possible d'obtenir des **bourses d'étude en master**, des **financements pour des écoles d'été** à l'étranger ou des **séjours invités** dans des laboratoires partenaires.

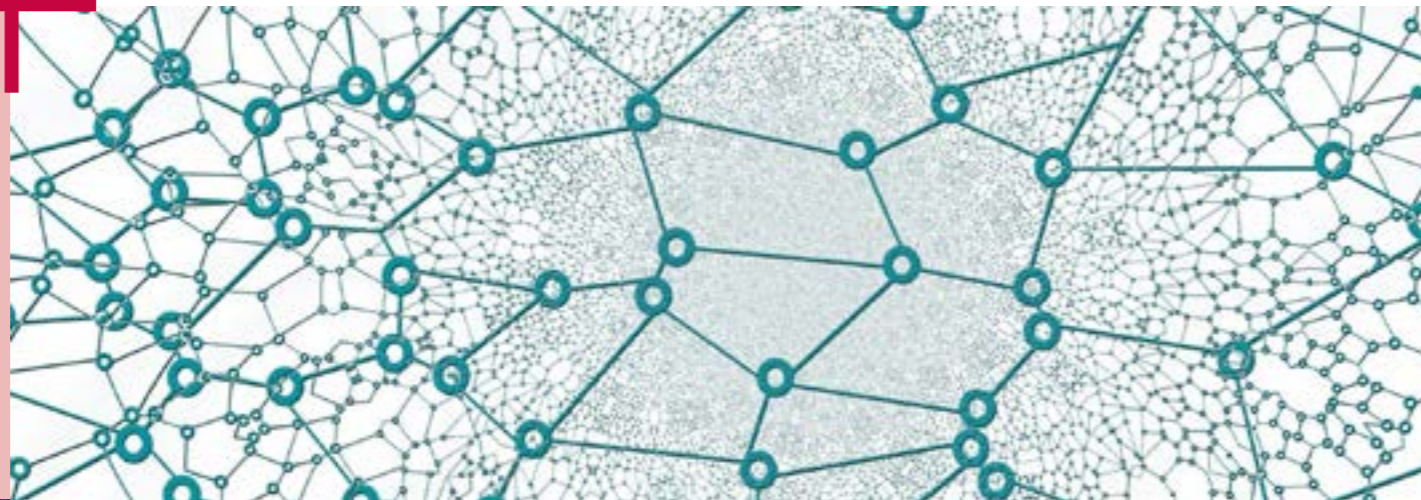
Qui sommes-nous ?

Les Graduate School (GS) sont des nouvelles structures universitaires, parfois aussi appelée « École Universitaire de Recherche », dont l'objectif est de coordonner l'activité de recherche et de formation dans une discipline entre les établissements d'une même université.

La GS Informatique et Sciences du Numérique (ou ISN) regroupe les laboratoires de recherche et les formations de niveau master et doctorat dans le domaine de l'informatique et des sciences du numérique de l'ensemble de l'université Paris-Saclay (les 3 universités, les 4 grandes écoles et les organismes nationaux de recherche associés)

Elle forme les spécialistes capables de relever les grands défis du numérique comme le Big Data, l'Intelligence Artificielle, l'Internet des Objets, la Cybersécurité, l'Informatique Quantique ou encore la bio-informatique.

L'université Paris-Saclay est au cœur d'un écosystème d'innovation unique en France. Notre GS travaille avec des grandes entreprises de R&D situées sur le plateau de Saclay et aux alentours comme EDF, Thalès, IBM ou Danone.



+ Plus d'informations sur :
www.universite-paris-saclay.fr/graduate-school-informatique-et-sciences-du-numerique
Contact :
gs.isn@universite-paris-saclay.fr



GRADUATE SCHOOL Informatique et Sciences du Numérique

Devenez expert dans les sciences
du numérique !

université
PARIS-SACLAY
Graduate school
Informatique et
sciences du
numérique



+ Découvrez nos formations

Nos 3 formations de master répondent aux besoins en recherche et développement de haut niveau des entreprises et des organismes de recherche. Nos étudiants sont embauchés dès la fin de leur master dans des grands groupes de la Tech (IBM, Google...) et de l'industrie (PSA, Danone...) ou poursuivent leur études en thèses de doctorat en entreprise ou dans un laboratoire.



→ Le master mention Bio-informatique :

Le Master Bioinformatique est axé sur les besoins en **recherche et développement de haut niveau** des entreprises et des organismes de recherche en bioinformatique, biostatistiques et biotechnologies, auxquelles s'ajoutent sciences du vivant et agronomie. Il forme des **spécialistes à l'interface des disciplines** : biologie, agronomie, informatique et mathématiques. sciences du vivant et agronomie.

Débouchés :

- Ingénieur R&D en bio-informatique
- Développeur d'applications en biologie, Santé, Agronomie, Environnement
- Analyse de données biomédicales



→ Le master mention MIAGE :

Cette formation « Méthodes Informatiques Appliquées à la Gestion des Entreprises – MIAGE » offre une **double compétence en informatique et en gestion des entreprises** pour former des experts dans les domaines de la conception et de l'administration des systèmes d'information. Nos étudiants acquièrent des **compétences qui leur permettent (de prendre des décisions stratégiques au sein de l'entreprise ou de l'organisation**. Ils occupent dès la sortie des fonctions) d'occuper des postes à responsabilité au sein de l'organisation, le plus souvent sur un poste d'ingénieur informatique.

Débouchés :

- Chef de projet
- Architecte SI
- Responsable d'unité technique
- Consultant en business intelligence
- Administrateur système

Débouchés :

- Data Scientist, Data Engineer, Intégrateur d'applications
- Designer et concepteur d'Interfaces innovantes
- Spécialiste de l'optimisation
- Responsable de la sécurité des systèmes
- Ingénieur R&D
- Chef de projet

L'école doctorale STIC

L'école doctorale « Sciences et Technologies de l'Information et de la Communication » (STIC) offre un environnement unique en France pour préparer une thèse dans les thématiques suivantes :

Automatique, traitement du signal, traitement des images, robotique, réseaux et télécommunications, science des données, apprentissage et intelligence artificielle, interactions humain-machine, programmation, algorithmique, langages, architecture des machines et des systèmes.

De renommée internationale, elle attire des apprentis-chercheurs du monde entier. Une part importante de nos thèses se déroulent en collaboration avec des entreprises, offrant ainsi un tremplin vers les postes à responsabilité en R&D dans des grands groupes.

Débouchés :

- Ingénieur-Chercheur dans une entreprise de R&D, dont des grands groupes comme IBM, Microsoft, EDF, Renault, Thalès, Danone... ou dans un organisme public de recherche comme le CEA.
- Chercheur au CNRS ou dans un autre grand organisme de recherche (Inria, Inrae)
- Enseignant-chercheur dans une université prestigieuse en France ou à l'International

