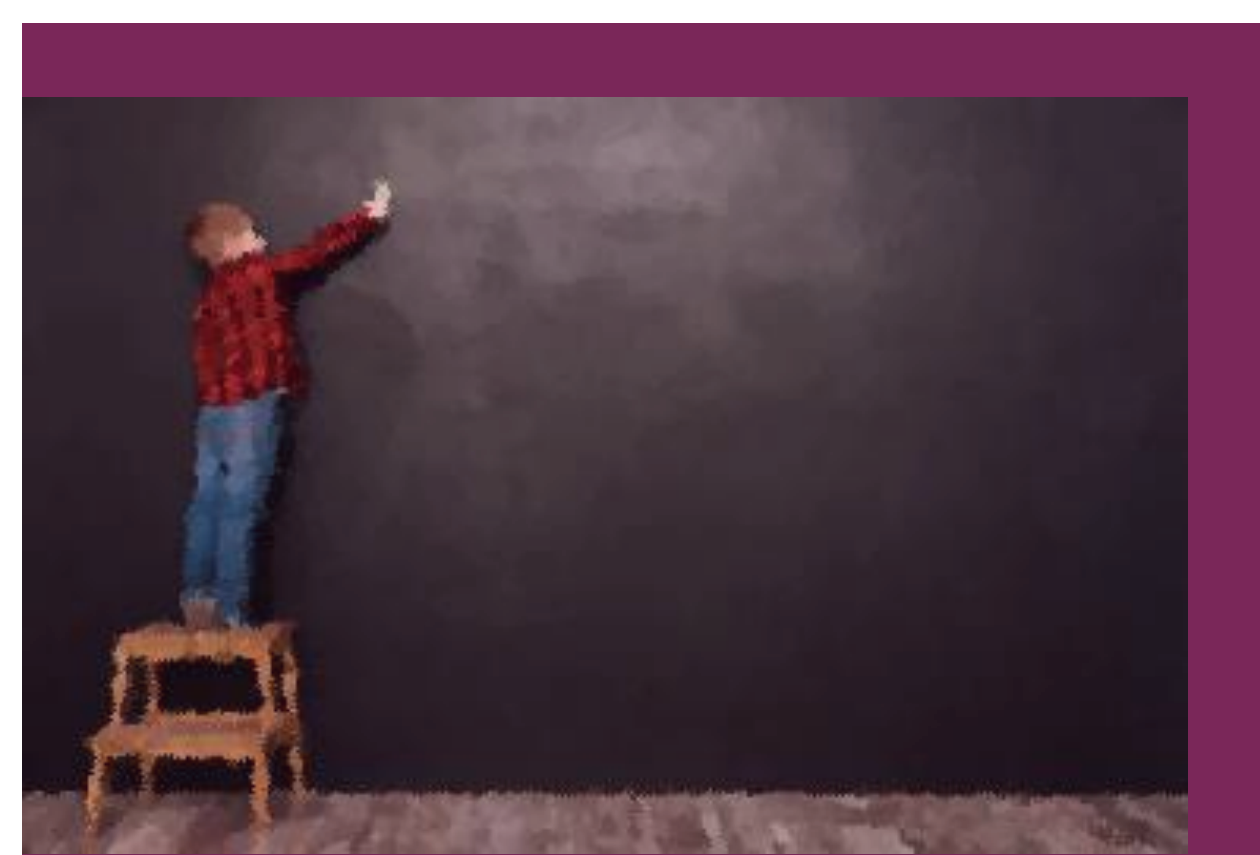


Devenir Professeur des écoles des parcours de formation adaptés



Licence de sciences et technologies :
Mathématique, Biologie, Physique,
Chimie

Licence en sciences humaines :
Sociologie, histoire, géographie



Licence de lettres

Licence de langues :
Anglais, Espagnol

Master MEEF* 1^{er} degré parcours
professeur des écoles

M1

✓ Formation polyvalente, didactique et
pédagogique

✓ Formation professionnelle progressive :
Stages d'observation et de pratique accompagnée
en M1

Stage en responsabilité possible dès le M1 (S2)

M2

✓ Poursuite de la formation

✓ Concours du CRPE en fin de M2

INSPE Académie Versailles

Université Paris-Saclay

Contrat AED rémunéré
sur 3 ans du L2 au M1
pour acquérir progressivement
une expérience
professionnelle à l'école

M1 d'une discipline de l'école,
sciences de l'éducation ou
psychologie

Professeur des écoles
stagiaire à temps plein

*MEEF : Métier de l'Enseignement, de l'Education et de la Formation

Responsables :

- M1 Emmanuel Villaret
- M2 Olivier Colin

Secrétariat : Severine Grelard (severine.grelard@uvsq.fr)