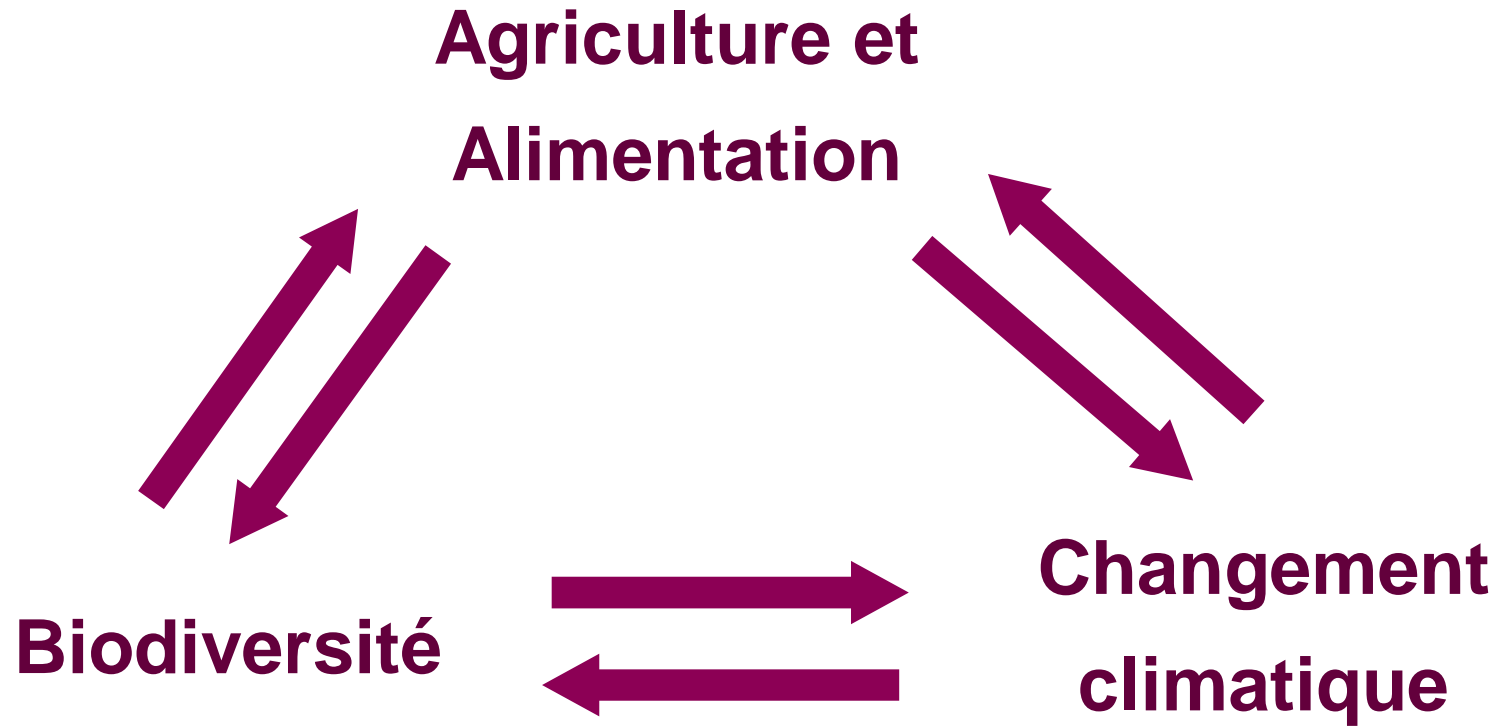


# La recherche territoriale dans le sud-ouest francilien

13 février 2023, AgroParisTech

# Objectifs de C-BASC



Nos principales échelles de recherche vont de l'organisme au territoire

## Afin d'atteindre ces objectifs C-BASC s'efforce de

- Identifier les collaborations pour approfondir l'**interdisciplinarité** et créer des synergies
- Approfondir la démarche de **co-conception** avec les partenaires non-académiques
- Améliorer la **généricité** des résultats et la **réplicabilité** des dispositifs

## Ecologie, Génétique et évolution



## Climat



## Climat, environnement et sciences sociales



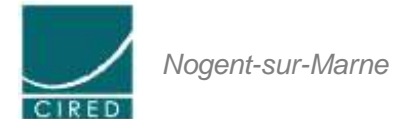
## Agronomie, sciences de l'alimentation, économie et sciences sociales



## Hydrosystèmes, biotechnologies environnementales



## Economie



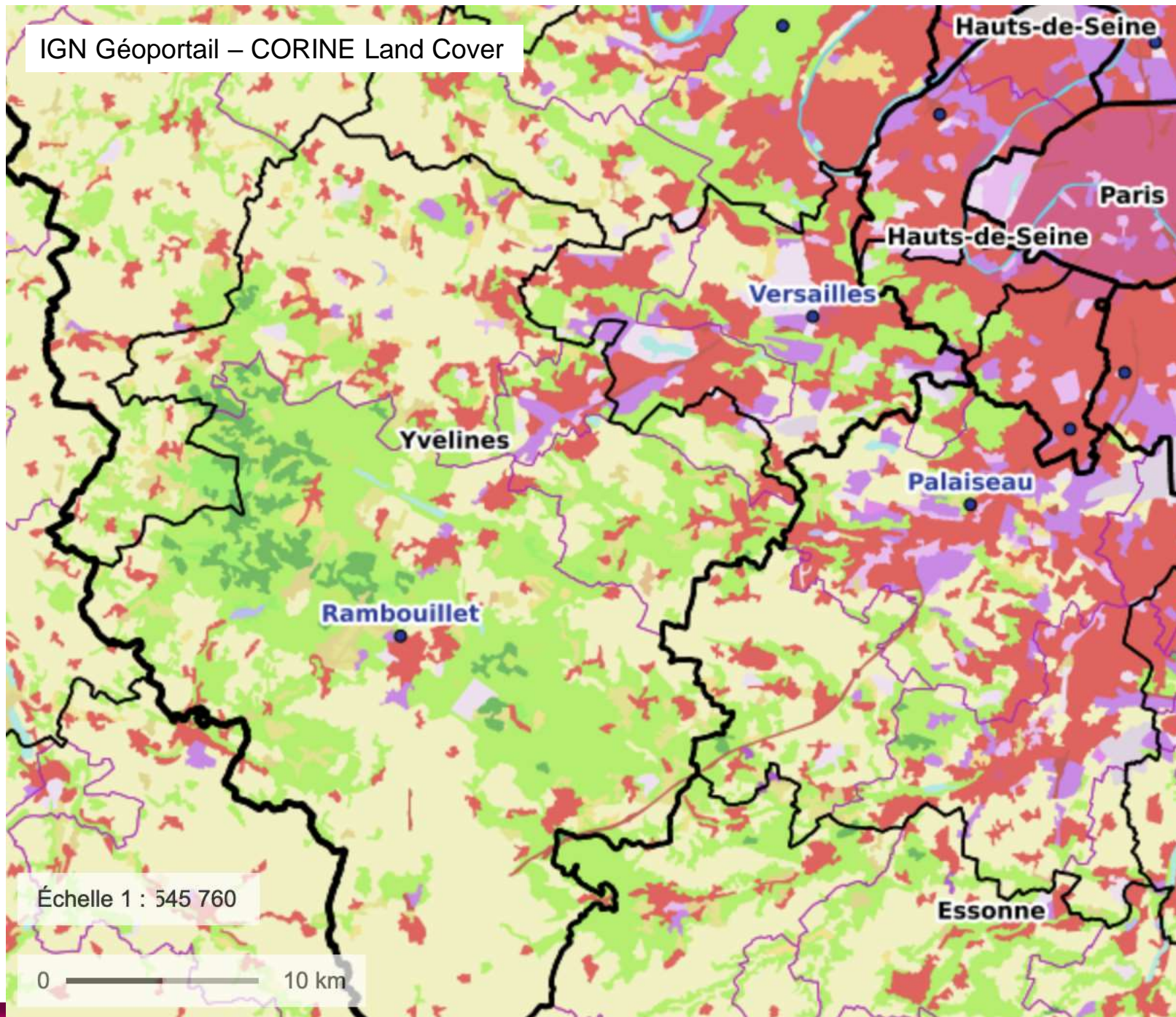
15 laboratoires



# Why the focus on research in the southwest peri-urban area of the Paris region?

- Research on sustainability in peri-urban areas is one of the four main research axes of C-BASC
- Place-based research is a powerful means of stimulating interdisciplinarity and collaboration across researchers who might not otherwise interact
- It's important to be good neighbors

IGN Géoportail – CORINE Land Cover



What do we mean by the southwest peri-urban area of the Paris region?

# Objectives for today

- C-BASC has put a lot of energy into stimulating and accompanying place-based research in some areas around the university (VivAgriLab). We feel it is important to extend this to other local areas, so we need to know what people are doing and would like to do.
- We'd like to help you build collaborative and interdisciplinary research that addresses the objectives of C-BASC.
- This is an opportunity for us to share experiences with co-construction of research and co-conception of solutions with non-academic actors.

# VivAgriLab : Relier ville et vivant dans le sud-ouest francilien

**Periurban NGOs**



Plaine de Versailles

LE TRIANGLE VERT

Terre&Cité  
PLATEAU DE SACLAY

**Research and educational institutions**



C-BASC

université  
PARIS-SACLAY

INRAE

AgroParisTech  
Talents d'une planète soutenable

**Local administrative authorities**



VersaillesGrandParc  
communauté de communes

SQY  
Terre d'innovations

PARIS SACLAY  
Communauté d'agglomération

COEUR d'ESSONNE  
AGGLOMÉRATION

**National planning authority**



PARIS-SACLAY

**Agricultural technical partners**

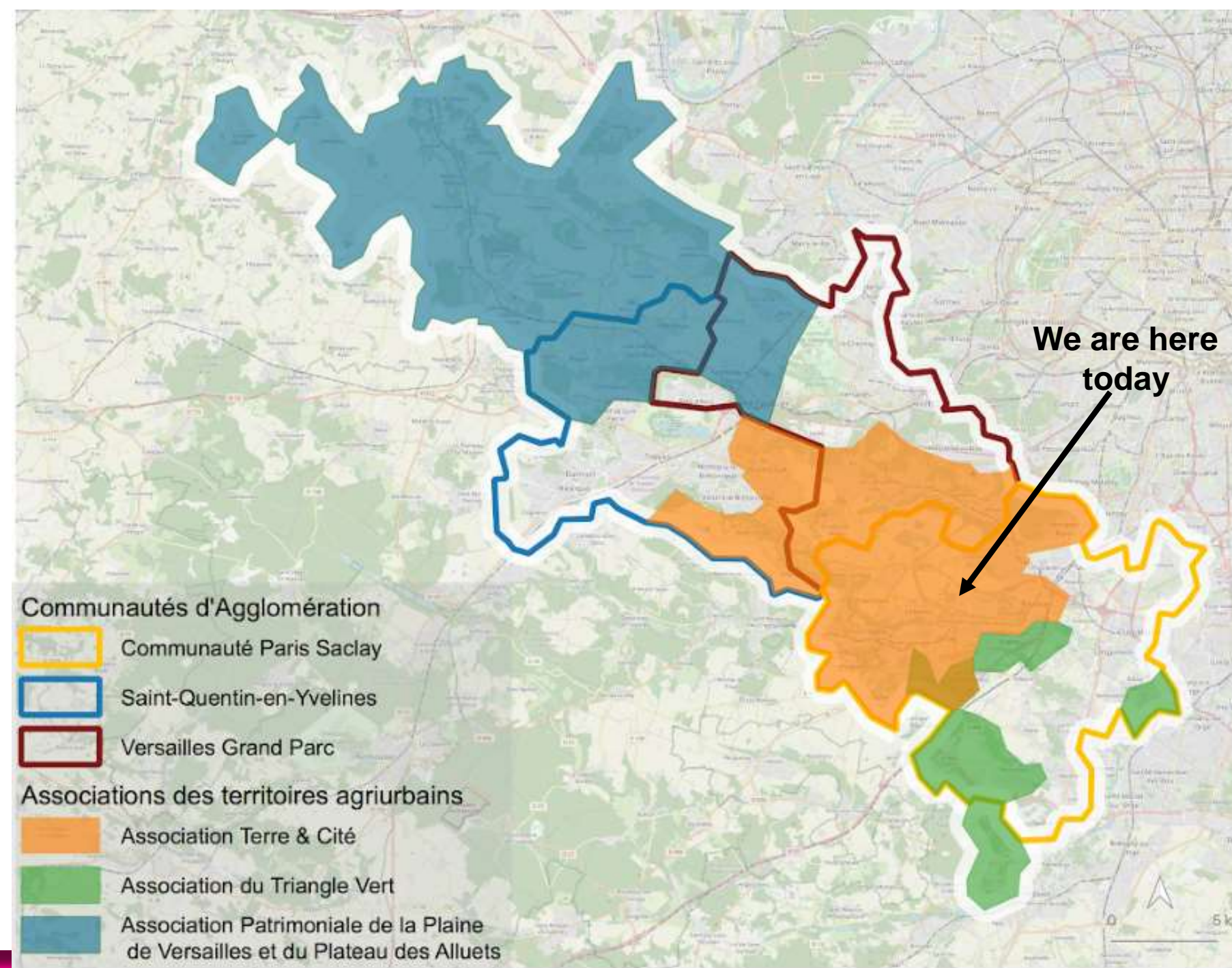


aGRICULTURES & TERRITOIRES  
CHAMBRE D'AGRICULTURE DE RÉGION ILE-DE-FRANCE



## Les communautés d'agglomération et les associations de VivAgriLab

« Relier ville et vivant dans le sud ouest francilien »



# Aims

A collective of **local governments, NGOs, practitioners and researchers** to address agricultural, biodiversity and climate resilience challenges and to support **co-design of solutions at a local scale**

## Beginning and next steps

### 2016 : “Ateliers de Saclay”

A week of workshops with 30 researchers to analyze territorial ecology (food, organic material, nutrients, hydrology...) and to identify possible ‘futures’ with stakeholders.



### 2021 - 2023 : Flux Locales Project (Fondation de France, 100 KEuros)

**A first step in the living lab approach:** co-designed research projects focusing on food and organic material flows at a local scale.



# 22 research projects finished or underway since 2016

**TORSADES:** Sustainable local food systems



**PROLEG:** Integration of organic residues and leguminous crops in agriculture to enhance ecosystem services

**DYNAMIQUES:** Dynamics of biodiversity and ecosystem services in a peri-urban area

**CLIMALEG:** modeling impacts of future climate change on vegetable crops and identifying climate resilient pathways with producers



Funded through a diversity of sources: Paris region, European “LEADER” program, C-BASC, etc.

# Creating spaces for dialog and co-construction of research

## Annual workshops

To ensure **communication between stakeholders**, workshops covering a wide range of issues are organized roughly annually. Discussions between researchers and local farmers and communities to identify key sustainability issues and co-construct research projects (next 6 December 2022).



## Other events

- **Seminars** by researchers on key topics and progress on local projects
- **Multi-stakeholders workshops** on specific topics
- Regular **Steering committee meetings**




Montrer comment les espaces agricoles et naturels doivent être au cœur de l'innovation pour répondre aux enjeux du climat et de la biodiversité



Renforcer les liens de coopérations entre grands établissements d'enseignement supérieur et recherche pour l'agriculture, le climat et la biodiversité



Faire émerger les expérimentations de politiques publiques les plus réussies à différentes échelles, afin d'accélérer la transition agro-écologique.

**3 Webinars in 2020-2021 / A week long “study tour” in July 2022 / Establishing ties with UC Davis**

AMI

« *Démonstrateurs territoriaux des transitions agricoles et alimentaires* »



**TITRE : Biodiversité, changement climatique et transition agroécologique**

**SOUS-TITRE :** Accroître la diversité agricole dans les territoires périurbains: un pilier de la transition agroécologique et de la résilience climatique.

- Installation de haies et suivi de la biodiversité et des services écosystémiques,
- Utilisation de bandes fleuries en agriculture: leurs fonctions agricoles et leurs effets sur la biodiversité,
- Conception, évaluation et gestion de peuplements diversifiés pour l'agriculture afin de réduire l'utilisation de pesticides et d'améliorer la résilience climatique,
- Conception et mise en œuvre de stratégies d'adaptation de l'agriculture au climat, en particulier en lien avec la diversification,
- Gestion innovante des populations d'oiseaux "nuisibles" pour les cultures.

**Funding request : 1 million Euros for research**

# **Panorama (incomplet) des dispositifs existants**

Projet financés par BASC ou C-BASC sur le territoire de VivAgriLab		THEMATIQUES	Chercheurs porteurs
2013-2016	Projet phare 1	<b>Adaptation</b> au CC	N. De Noblet (LSCE), Pierre XX (ECOSYS)
	Projet phare 4	<b>Périurbain, métabolisme territorial</b> (Atelier de Saclay)	C. Aubry (SADAPT), E. Personne (ECOSYS)
	Dynamiques	Impact de l' <b>urbanisation</b> (pollinisation...)	E. Baudry (ESE)
2016-2020	ASSETS ( <i>EU LEADER</i> )	Comment quantifier les <b>services écosystémiques</b>	B. Gabriel et P. Garnier (ECOSYS)
	Cartographie	Cartographie des <b>sols</b> du PS	D. Montage et J. Michelin (ECOSYS)
	Ravageurs	Régulation des <b>ravageurs</b>	E. Bonnaud (ESE)
	Itemaize	Evolution et adaptation du <b>maïs</b>	C. Dillmann (GQE), B. Andrieu (ECOSYS)
	PROLEG ( <i>EU LEADER</i> )	Caractérisation de <b>matière organique</b>	F. Levavasseur (ECOSYS)
	verger	Verger de <b>pommiers</b> sauvages	A. Cornille (ESE)
	Flux local	Circularité de la matière organique, <b>diversification</b> agricole, offre/demande <b>alimentaire</b> durable	ECOSYS, SADAPT, Sayfood
	25	ClimaLeg ( <i>EU LEADER</i> )	<b>Adaptation</b> des cultures <b>légumières</b> au CC



Projet financés par ailleurs sur le territoire de VivAgriLab	THEMATIQUES	Chercheurs porteurs
...		
TerriBio (MSH)	<b>Biodiversité</b> urbaine et cultivée (représentations sociales et action publique locale)	R. Melot SADAPT, E. Baudry ESE
2021-2025	<b>Haies</b>	Suivi de la biodiversité
	<b>PAT</b>	Territorialisation des systèmes alimentaires
	TORSADES	<b>Territorialisation</b> de systèmes agri-alimentaires
	ICAD (ANR)	<b>Restauration collective</b>
	...	

F. Chiron, S. Bazot (**master BEE**)

Plusieurs chercheurs impliqués (SADAPT, Sayfood)

C. Petit (SADAPT)

M. Cerf SADAPT+ Sayfood

DISPOSITIFS	Thématiques	Surface	Partenaires non-académiq.	Porteurs recherche
A. <b>VivAgriLab</b>	Espaces naturels et agricoles, systèmes alimentaires	61,8k ha (dont 18,8k ha SAU)	3 communautés d'agglomération, 3 asso., Chambre d'agri. IdF, EPAPS	C-BASC
B. <b>ZPNAF</b>	Espace naturel, agricole et forestier	4,1k ha	Multiple	C-BASC
C. <b>Toiture APT</b>	Maraichage	0,6 ha		APT, ECOSYS, SADAPT
D. Site des <b>Marnières</b>	Ferme maraichère en AB, expérimentation agricole, boisement	+17 ha	Ville de Palaiseau, SGP, AEV	INRAE
E. Lisière agricole de <b>Corbeville</b> et démonstrateur agrourbain	Maraichage, grandes cultures, valorisation biodéchets...	+8 ha	EPAPS	INRAE
F. Réseau d'agriculteurs	<b>Bandes fleuries en grandes cultures</b>	Yvelines, Essonne	OFB, Asso. H&T, Chambres d'agri. IdF, Essonne, Eure-et-Loire, PNR HVChevreuse	A. Gardarin Agronomie, F. Chiron ESE
G. Parcelles expérimentales <b>GQE</b> -Le Moulon	Grandes cultures	+24 ha	SGP, AEV	GQE
H. <b>Vergers</b>	Conserver pommier sauvage	1,3 ha	Multiple	A. Cornille GQE
I. Plateforme Expérimentale AgriPV	<b>Agri photovoltaïsme</b>	400 m²	IPVF, TotalEnergies...	E. Drahi E4C (Institut Polytechnique), P

**14h00-14h30 : Objectifs de l'après-midi, présentation du VivAgriLab et inventaire des projets – Paul Leadley et Diane Maurissen**

**14h30-15h00 : "Self-introductions" par tous les participants (1 min. : nom, labo, mots clés)**

**Deux exemples de co-construction de la recherche sur le plateau de Saclay et aux alentours**

**15h00 - 15h25 : Utilisation de produits résiduels organiques (PRO) et les légumineuses pour aider à fermer les cycles locaux des nutriments et du carbone et restaurer la santé des sols. – Florent Levavasseur**

**15h25 - 15h50 : Biodiversité urbaine et cultivée, et dynamiques de la biodiversité sur et autour du plateau de Saclay – Emmanuelle Baudry et Christophe Hanot**

**Recensement des projets en cours et des attentes futures**

**15h50 - 16h20 : Post-its + Café**

**Sur les Post-its les participants décriront leurs :**

- projets en cours (ou passés) dans les environs de Paris-Saclay (post-it #1),
- intérêts pour d'éventuels projets futurs (post-it #2), et
- vision de ce que le C-BASC pourrait faire pour aider à faciliter les actions de recherche 'locale' (post-it #3).

**Synthèse et feuille de route**

**16h20-16h40 : Synthèse des Post-its par les organisateurs**

**16h40-17h30 : Discussion et feuille de route pour C-BASC**

# Tour de table

La recherche territoriale dans le SO francilien (13 février 2023)