

# L'ACCOMPAGNEMENT PSYCHOLOGIQUE PAR LE SERVICE DE SANTÉ UNIVERSITAIRE (SSU)



**VOTRE SANTÉ EST UNE RESSOURCE DE VOTRE VIE QUOTIDIENNE. NOUS VOUS AIDONS À LA PRÉSERVER !**

Le Service du Santé Universitaire (SSU) vous accueille **sans avance de frais** (sur présentation de votre carte d'étudiant.e) et **en toute confidentialité** durant l'année universitaire au sein des différents établissements de l'Université Paris-Saclay.

## ECOUTE, SOUTIEN, PREVENTION

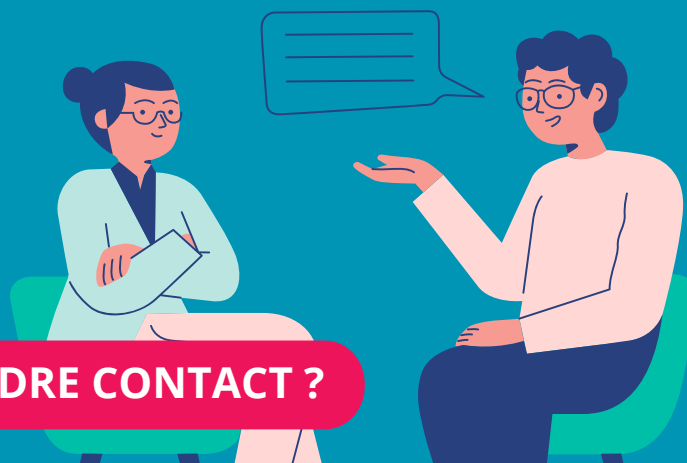
Vous avez une question sur la santé mentale, vous souhaitez échanger sur des problèmes de sommeil, vous traversez une période d'anxiété, vous êtes triste, vous ressentez la nécessité de parler de vos angoisses, de vos inquiétudes concernant votre parcours universitaire, etc. ? **Tout motif de consultation mérite d'être entendu.**

**Venez rencontrer sur RDV, en entretien individuel, un.e psychologue** afin de vous aider à mener à bien vos études dans les meilleures conditions psychiques, quel que soit votre niveau ou lieu d'étude. Les psychologues SSU vous accueillent et vous accompagnent pour surmonter vos difficultés et répondre à vos questions.

## COMMENT CELA SE DEROULE-T-IL ?

L'accompagnement psychologique proposé par le SSU accueille tout étudiant qui en fait la demande. Il s'agit d'une **démarche libre et volontaire**, de l'étudiant. La confidentialité est garantie. Le contenu des séances et l'identité des patients restent confidentiels, sauf en cas de danger imminent. Le nombre de séances est variable selon les besoins de chacun. **Quelques consultations suffisent parfois pour dénouer une question en particulier**, en cas de besoin d'un suivi plus long, vous serez réorienté vers un professionnel correspondant à votre besoin.

Les consultations d'une durée d'environ 45 minutes, peuvent se dérouler **en français ou en anglais** (la langue est à spécifier dans la demande).



## COMMENT PRENDRE CONTACT ?

- Directement par mail auprès d'un.e psychologue du service :
- [valerie.choukroun@universite-paris-saclay.fr](mailto:valerie.choukroun@universite-paris-saclay.fr)
- [aurelie.faberes@universite-paris-saclay.fr](mailto:aurelie.faberes@universite-paris-saclay.fr)
- [mathias.rio@universite-paris-saclay.fr](mailto:mathias.rio@universite-paris-saclay.fr)
- Par l'intermédiaire du **service de santé de votre établissement** par mail ou téléphone
- En écrivant à [sante-etudiants@universite-paris-saclay.fr](mailto:sante-etudiants@universite-paris-saclay.fr)

Les lieux d'intervention et jours varient en fonction des psychologues. Vous trouverez toutes les informations dans le tableau ci-contre :

LIEUX D'INTERVENTION	JOURS	PSYCHOLOGUES
IUT de Cachan (Cachan)	Lundi	Valérie Choukroun
UFR de Pharmacie (Orsay-plateau)	Jeudi	Valérie Choukroun
UFR de Médecine (Kremlin-Bicêtre)	Mercredi certains Jedis	Auréli Fabères
UFR des Sciences (Orsay Vallée)	du Lundi au Vendredi (sauf jeudi après-midi)	Mathias Rio
IUT d'Orsay (Orsay Plateau)	Mercredi matin Jeudi après-midi	Mathias Rio Valérie Choukroun
UFR Droit-Economie-Gestion (Sceaux)	Mardi certains Jedis	Auréli Fabères
IUT de Sceaux (Sceaux)	Mardi	Valérie Choukroun

# EN DEHORS DES HORAIRES OU PERIODES D'OUVERTURE DU SSU

## EN CAS D'URGENCE (7J/7 ET 24H/24) :

- **SAMU** : 15
- **Sapeurs-pompiers** : 18
- **Centre Psychiatrique d'Orientation et d'Accueil** (CPOA) de l'hôpital Sainte Anne (7j/7, 24h/24) : 01 45 65 81 09 ou 01 45 65 81 10
- **Numéro d'urgence européen** : 112
- **Numéro d'urgence pour personnes malentendantes** : 114

## SERVICES D'AIDE ASSURÉS PAR DES PROFESSIONNELS DE SANTÉ :

- **Ligne Psy Ile de France** (7j/7, 11h à 19h) : 01 48 00 48 00
- **Ligne d'écoute nationale de prévention du suicide** (7j/7, 24h/24) : 31 14
- **Pôle orientation et projet d'études** : accueil.oip@universite-paris-saclay.fr
- **Harcèlement Cellule de veille et d'écoute** à l'Université Paris-Saclay : harcelements@universite-paris-saclay.fr

## LIGNE D'ÉCOUTE ASSURÉE PAR DES ÉTUDIANTS :

- **Nightline Saclay** (de 21h à 2h30 du matin) : Service d'écoute nocturne pour les étudiant.es et par les étudiant.es bénévoles de l'Université Paris Saclay ! Anonyme, gratuit, confidentiel, sans jugement.

Joignable par téléphone ou par tchat.

- ligne d'écoute en français : 01 85 40 20 10
- ligne d'écoute en anglais : 01 85 40 20 00
- tchat : <https://www.nightline.fr/saclay>



- Plus d'infos sur : <https://www.universite-paris-saclay.fr/consultation-avec-une-psychologue>
- Vous pouvez retrouver l'ensemble de nos actions de prévention sur notre page internet : <https://www.universite-paris-saclay.fr/vie-decampus/sante-et-bien-etre>
- Suivez notre actualité sur Instagram : @SSU\_UPSACLAY 

université  
PARIS-SACLAY

