

# Bienvenue au site Henri Moissan



# **Bienvenue à Henri Moissan**

Guide d'accueil du nouveau site  
Juillet 2022



# 1. ACCÉDER AU SITE



# Accès au site Henri Moissan

## Entrée principale

### Adresse

19 avenue des Sciences,  
91 400 Orsay

### Coordonnées GPS

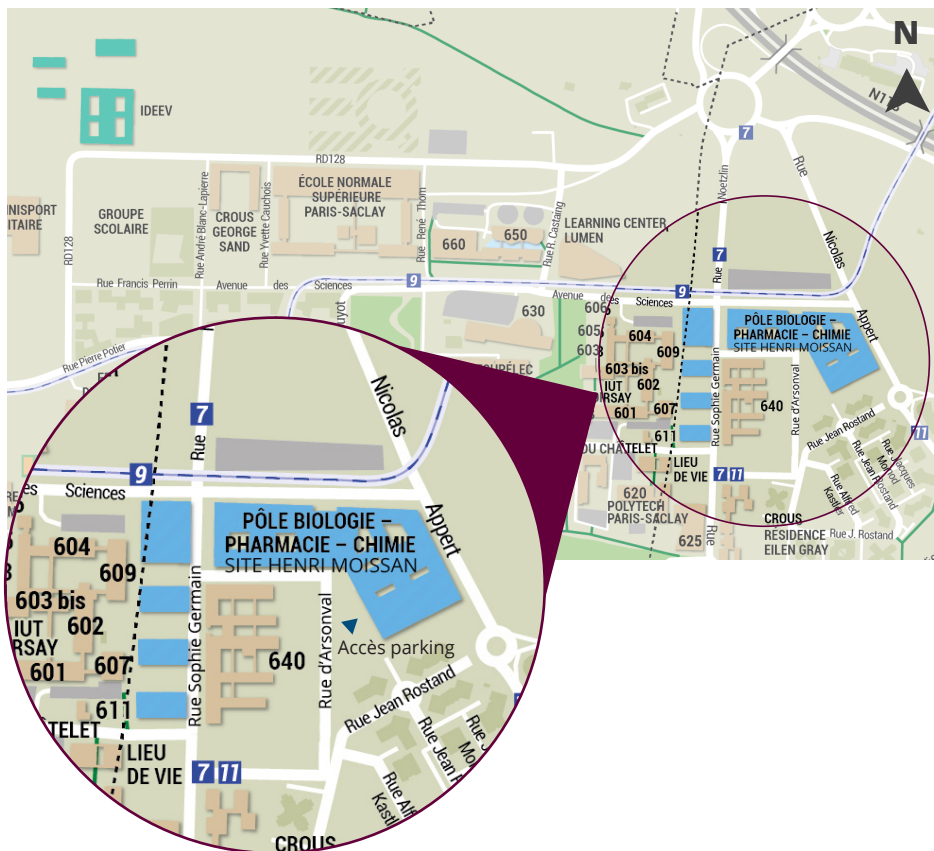
48.71177, 2.17382

### Accès parking

Rue d'Arsonval,  
91 400 Orsay  
48.710647, 2.174061

## Horaires

Le site Henri Moissan est ouvert du lundi au vendredi de 7h30 à 20h, et le samedi de 7h30 à 13h. L'accès est possible en dehors de ces horaires sur demande préalable.



# Venir en voiture

## Rejoindre le site en voiture :

Par la N118, sortie 9 Centre Universitaire, puis Domaine Universitaire de Moulon.

## Se garer :

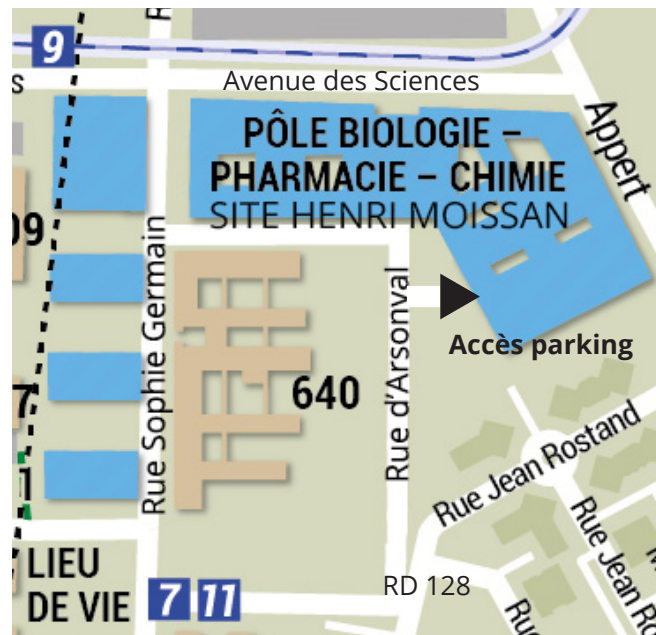
Le parking du site Henri Moissan (495 places au sous-sol) est accessible par la rue d'Arsonval, à l'ouest du bâtiment de recherche (bâtiment N° HM1).

Le parking est accessible à l'aide d'un badge.

Le service *Park in Saclay* permet en outre de visualiser en temps réel les places de stationnement disponibles et bornes de recharge électrique sur le campus Paris-Saclay : [www.parkinsaclay.fr](http://www.parkinsaclay.fr)

## Utiliser les bornes de recharge électrique :

Vingt-cinq bornes de recharge des véhicules électriques sont à votre disposition au sous-sol.





# Parkings et bornes de recharge électrique du quartier




Pour plus d'informations sur le réseau de bornes recharge des véhicules électriques déployé par l'Établissement public d'aménagement Paris-Saclay : [www.paris-saclay-mobielectrique.fr](http://www.paris-saclay-mobielectrique.fr)

# Venir en transports en commun


---

## Depuis la gare RER B / RER C de Massy-Palaiseau / le site de Saclay du CEA

 **91-06** Arrêt « Université Paris-Saclay » à 200 m (Massy Palaiseau - Christ de Saclay - un bus toutes les 4 min, 15 min en heures creuses - 19 mn depuis Massy-Palaiseau, 7 mn depuis le CEA Saclay)

 **91-10** Arrêt « Université Paris-Saclay » à 200 m (Orly - Gare de Saint-Quentin en Yvelines - un bus toutes les 30 min en heure de pointe - 18 mn depuis Massy-Palaiseau, 7 mn depuis le CEA Saclay)

## Depuis la gare RER B du Guichet / le site du CEA de Saclay

 **9** Arrêt « Université Paris-Saclay » à 200 m (Les Ulis centre commercial - Gare de Jouy-en-Josas - un bus toutes les 5 min en heure de pointe, 15 min en heures creuses - 5 mn depuis Le Guichet, 7 mn depuis le CEA Saclay)

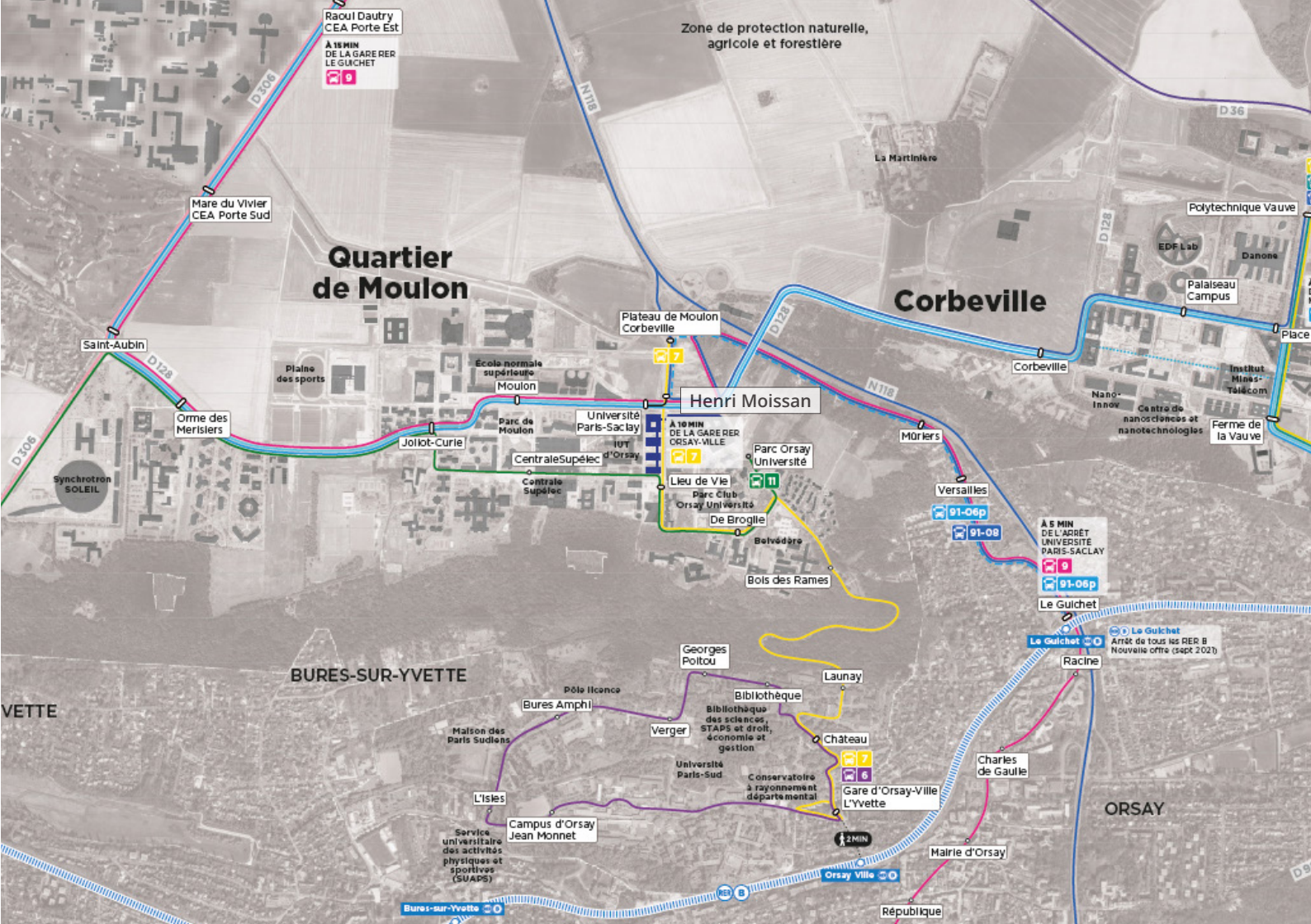
## Depuis la gare RER B d'Orsay-Ville / le campus vallée Paris-Saclay

 **7** Arrêt « Université Paris-Saclay » à 200 m (Gare RER B d'Orsay-Ville - Plateau de Moulon Corbeville - un bus toutes les 8 min en heures de pointe - 8 mn depuis Orsay-Ville et le campus vallée)

## Depuis la gare RER B de Gif-sur-Yvette / le site de Gif-sur-Yvette du CNRS

 **11** Arrêt « Lieu de Vie » à 100 m (Gare RER B de Gif-sur-Yvette - Parc Orsay Université - un bus toutes les 20 min en heures de pointe - 16 mn depuis Gif-sur-Yvette, 10 mn depuis le CNRS)

**Horaires des bus :**  
**[www.vianavigo.com](http://www.vianavigo.com)**



Raoul Dautry  
CEA Porte Est  
À 10 MIN  
DE LA GARE RER  
LE GUICHET

Mare du Vivier  
CEA Porte Sud

# Quartier de Moulon

Zone de protection naturelle,  
agricole et forestière

# Corbeville

Plaine des sports

Ecole normale supérieure  
Moulon

Plateau de Moulon  
Corbeville

Henri Moissan

À 10 MIN  
DE LA GARE RER  
ORSAY-VILLE

Parc Orsay  
Université

Lieu de Vie  
Parc Club  
Orsay Université

Bois des Rames

À 5 MIN  
DEL'ARRÊT  
UNIVERSITÉ  
PARIS-SACLAY

Le Guichet

Le Guichet  
Arrêt de tous les RER B  
Nouvelle offre (sept 2023)

# BURES-SUR-YVETTE

# YVETTE

# ORSAY

Maison des  
Paris Sudiens

Bures Amphi

Vergier

Université  
Paris-Sud

Campus d'Orsay  
Jean Monnet

Service  
universitaire  
des activités  
physiques et  
sportives  
(SUAPS)

Pôle Ilicanco

Bibliothèque

Bibliothèque  
des sciences,  
STAPS et droit,  
économie et  
gestion

Conservatoire  
à rayonnement  
départemental

Gare d'Orsay-Ville  
L'Yvette

Orsay Ville

Château

Launay

Georges  
Poitou

Charles  
de Gaulle

Mairie d'Orsay

República

Racine

Versailles

Moriers

Corbeville

Polytechnique Vaue

EDF Lab

Danone

Palaiseau  
Campus

Institut  
Mias-  
Talk.com

Nano-  
Innov

Centre de  
nanosciences et  
nanotechnologies

Ferme de  
la Vauve

Saint-Aubin

Orme des  
Merisiers

Synchrotron  
SOLEIL

CentraleSupélec

Joliot-Curie

Contrôle  
Supélec

Université  
Paris-Saclay  
IUT  
d'Orsay

Boulevard

Bures-sur-Yvette

RE B

D 36

D 128

N 118

D 306

D 306

D 306

D 306

D 306

D 306

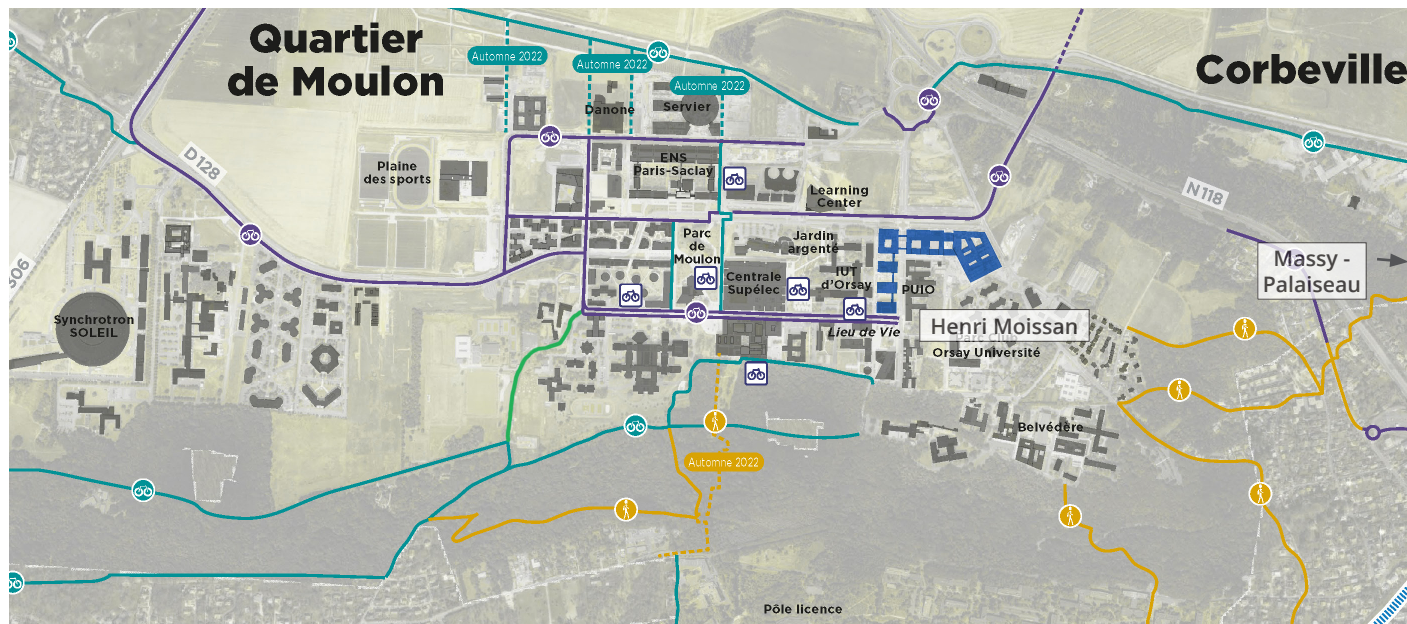
D 306



# Venir en vélo

Des pistes cyclables permettent de rejoindre le bâtiment depuis la gare de Massy-Palaiseau et de traverser le campus.

Des douches et vestiaires sont accessibles au sein du site Henri Moissan (Cœur de Pôle - bâtiment HM2, à proximité des stationnements)



- Itinéraire exclusivement vélos
- Itinéraire mixte vélos / piétons

- Itinéraire prioritaire piéton
- Route

# Stationnements vélo

400 places pour vélos sont disponibles dans deux poches de stationnement extérieures (200 places chacune) situées au sud du Cœur de Pôle, au rez-de-chaussée.

