



## Master MEEF - Second Degré Parcours : Mathématiques

+ Formation initiale

université  
PARIS-SACLAY

**GRADUATE SCHOOL**

Éducation  
Formation  
Enseignement

### Objectifs de la formation :

- + Préparer le concours national du CAPES (Certificat d'Aptitude au Professorat de l'Enseignement du Second degré) de Mathématiques ;
- + Former les étudiants au métier de professeur de Mathématiques dans les collèges et les lycées.

### Organisée sur deux années, la formation se structure autour de 5 blocs de connaissances et de compétences :

- + Maîtriser les savoirs disciplinaires et leur didactique.
- + Agir au sein du service public et de la communauté éducative.
- + Concevoir et mettre en œuvre son enseignement au service de la réussite de tous.
- + Construire des expériences du métier.
- + Être acteur d'une démarche individuelle et collective du développement professionnel.

## Compétences

Les compétences visées font l'objet d'un premier niveau de maîtrise en M1, approfondi et renforcé en M2 :

- + Maîtriser les savoirs adaptés à l'exercice professionnel futur.
- + Construire, mettre en œuvre et animer des situations d'enseignement et d'apprentissage prenant en compte la diversité des élèves.
- + Mettre ses savoirs en perspective dans le cadre d'un exercice professionnel, manifester un recul critique vis-à-vis de ces savoirs.
- + Connaître les procédés didactiques courants mis en œuvre dans un contexte professionnel réel.
- + Envisager son exercice professionnel dans les contextes prévisibles (établissement, institution éducative, société).
- + Utiliser les modes d'expression écrite et orale propres à la spécialité ou à la discipline, tout particulièrement sous des formes mises en œuvre à l'occasion de l'exercice professionnel ; présenter une maîtrise avérée de la langue française dans le cadre d'une expression écrite ou orale.

## Admission

### Public visé

L'année de M1 du Master s'adresse prioritairement aux étudiants titulaires d'une licence mention Mathématiques mais est également ouverte aux titulaires d'une licence mention Informatique ou Physique sous certaines conditions et après entretien.

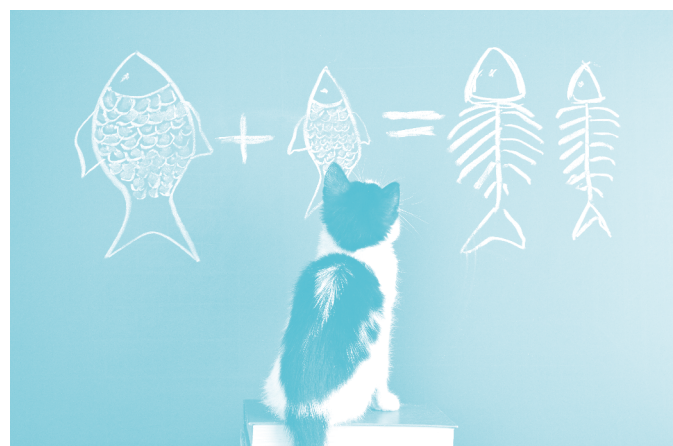
L'année de M2 du Master s'adresse prioritairement aux étudiants titulaires d'un M1 du master MEEF parcours Mathématiques. Elle peut également être ouverte aux titulaires d'un master hors MEEF ou d'un diplôme d'ingénieur sous certaines conditions et après entretien.

### Modalités de candidature

Les masters de l'université Paris-Saclay ont des capacités d'accueil limitées et sont donc sélectifs. L'admission se fait sur dossier à déposer sur la plateforme de candidature de l'université. Des entretiens peuvent être organisés.

## Aide à la réussite

- + 9 concours blancs écrits et 3 concours blancs oraux avec retour individualisé par les formateurs.
- + Suivi des stages par un double tutorat terrain et universitaire.



# Organisation des enseignements

## Programme des enseignements

L'année de M1 associe des enseignements disciplinaires, didactiques, pédagogiques et professionnels à un premier niveau de préparation aux épreuves du concours. Elle est consacrée à :

- +Un enseignement de la discipline à enseigner selon une vision intégrée.
- +Une initiation à l'histoire des mathématiques et de leur enseignement.
- +Une formation à l'utilisation des techniques numériques (TICE).
- +La connaissance du métier d'enseignant et des élèves.

L'année de M2 se caractérise par un double enjeu : le développement des compétences professionnelles afin d'atteindre un premier niveau d'autonomie professionnelle et la poursuite de la préparation aux épreuves du concours. Elles se concentrent sur :

- + L'entraînement aux différentes épreuves écrites et orales du concours.
- + Des temps d'analyse des pratiques de stage afin de favoriser les allers retours entre apports de formation et la pratique.
- + la réalisation d'un mémoire professionnel mettant en œuvre une approche recherche.

## Stage : une véritable expérience professionnelle

- + En M1: 6 semaines de stage en établissement scolaire (observation et pratique accompagnée).
- + En M2: un stage annuel en tiers temps en lycée ou en collège (pratique accompagnée ou responsabilité).

### Les + :

- Une équipe pluri-catégorielle : universitaires, formateurs du secondaire, Inspecteurs pédagogiques régionaux
- Un environnement scientifique reconnu
- Une expertise en didactique des mathématiques

## Equipe de recherche d'appui

- Tous les laboratoires de recherche en mathématiques et en didactique sur le périmètre de l'Université Paris-Saclay et ses universités membres.

## Débouchés

### Poursuite d'études

Le principal débouché de l'année de M1 est la poursuite en M2 mention 2 parcours Mathématiques pour se présenter au concours national du CAPES Mathématiques dans l'objectif de devenir professeur des lycées et des collèges en Mathématiques.

### Passerelles

+ Sur dossier, il est également possible à l'issue du M2 MEEF mention 2 parcours Mathématiques d'être accepté en master FESup Mathématiques pour préparer le concours de l'agrégation de Mathématiques. Une fois titulaire, on peut préparer à Orsay l'agrégation interne.

### Insertion professionnelle

+ Le débouché principal à l'issue des masters pour les lauréats du concours du CAPES de Mathématiques est d'intégrer un établissement scolaire pour exercer le métier de professeur de Mathématiques en qualité de fonctionnaires-stagiaires. En cas d'échec au concours, un diplôme d'université «seconde chance» sera proposé.

## Informations pratiques

Responsables pédagogiques

Master 1 : Pierre Pansu

[pierre.pansu@universite-paris-saclay.fr](mailto:pierre.pansu@universite-paris-saclay.fr)

Master 2 : Anne Broise

[anne.broise@universite-paris-saclay.fr](mailto:anne.broise@universite-paris-saclay.fr)

Contact administratif

Johanna Diolez

[johanna.diolez@universite-paris-saclay.fr](mailto:johanna.diolez@universite-paris-saclay.fr)

**Pôle OCPE** [accueil.oip@universite-paris-saclay.fr](mailto:accueil.oip@universite-paris-saclay.fr)

**Pôle IPPA** [insertion.professionnelle@universite-paris-saclay.fr](mailto:insertion.professionnelle@universite-paris-saclay.fr)

**Antenne d'Orsay** 01 23 45 67 89

Bât. 333 - 1<sup>er</sup> étage. Rue du Doyen A. Guinier. Orsay (91)

**Antenne de Sceaux** 01 23 45 67 89

Bât. B - RDC Bas. 54 boulevard Desgranges. Sceaux (92)

### Lieux d'enseignement

Université Paris Saclay - Faculté des Sciences d'Orsay

Institut de Mathématiques d'Orsay

Bâtiment 307

Rue Michel Magat

91400 Orsay (RER B Orsay Ville)