

# Relevés de biodiversité sur le Plateau de Saclay

Présentation des protocoles

Étudiantes du Master 1 Biodiversité Ecologie Evolution

# Flore : quadrats

**Objectif : décrire la diversité floristique du site**

## Période :

- 1er passage : Mars
- 2ème passage : Mai

## Matériels :

- Bâtons (4 par quadrat)
- Ficelles (4 morceaux par quadrat)
- Fiche de relevé, stylo

## Méthode :

- **Délimiter** le quadrat
- **Identifier et relever** les espèces dans le quadrat
- **Relever** le pourcentage de recouvrement : Braun-Blanquet



Source image : Vigienature

# Insectes pollinisateurs diurnes : SPIPOLL

**Période** : avril et mai

**Matériels** : Appareil photo + ordinateur

## VIGIENATURE

Un réseau de citoyens qui fait avancer la science



1 JE CHOISIS UNE  
PLANTE EN FLEUR



2 JE PHOTOGRAPHE TOUS  
LES INSECTES SE POSANT  
SUR SES FLEURS



3 CHEZ MOI, JE TRIE  
ET RECADRE MES  
PHOTOS



4 J'IDENTIFIE LES  
INSECTES



5 JE POSTE MES  
PHOTOS SUR  
LE SITE



6 JE COMMENTE ET  
PARTICIPE À LA  
VALIDATION DES  
IDENTIFICATIONS



# Insectes nocturnes : méthode du drap tendu

**Période :** Avril et mai

**Matériels :**

- Drap
- Projecteur/lampe
- Piquet
- Appareil photo

**Méthode :**

- **Placer** un drap dans la zone échantillonnée
- **Éclairer** le drap
- **Photographier** tous les insectes
- **Identifier** les espèces sur les photos





# Mammifères : pièges-photos

**Période :** Janvier à Juin

**Matériels :**

- Pièges photos + ordinateur

**Méthode :**

- **Définir** les sites et l'emplacement des caméras
- **Installer** les caméras : pendant 2 mois
- **Relever** les cartes SD toutes les 2 à 3 semaines
- **Trier et recadrer** les photos
- **Identifier** les espèces sur les photos



*Source : batellerie.be*

# Protocole chiroptères : *pas encore validé par des chercheurs (contact en cours)*

**Période :** Mai

**Matériel :** Batbox

**Méthode :**

- **Définir** les points d'écoutes
- **Installer et paramétrer** les batbox
- **Enregistrer** les sons pour une première écoute (courte), soit 10 minutes
- Deuxième écoute ?
- **Identifier** les espèces présentes par rapport aux sons émis



*Source : Oiseaux et papillons au jardin*

# Serpents : plaques-refuges

## Périodes :

- Installation des plaques : **fin février-début mars**
- Inventaires : 6 passages en **avril-mai**

## Méthode :

- Choix du **transect** : installation des plaques
- **Parcourir** le transect à aller : identification à vue
- Au retour : **retourner** chaque plaque et prendre des photos
- **Identifier** les espèces

## Matériels :

- Plaques en caoutchouc ou tôle ondulée
- Gants
- Appareil photo



# Protocoles oiseaux : IPA et STOC

## Périodes : 2 passages

- 1er passage : 1er avril et 8 mai
- 2ème passage : 9 mai et le 15 juin

## Matériel :

- Jumelles

## Méthode :

- **Déterminer** les zones des points d'écoutes
- **Observer et écouter** pendant 5 à 20 minutes
- **Identifier et relever** les espèces

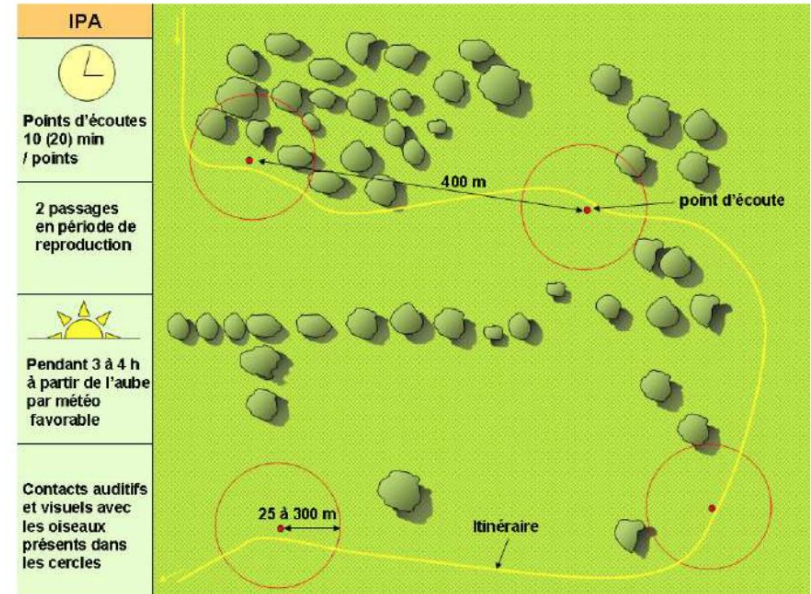


Figure 15. Illustration de la méthode des IPA d'après Delzons (2010).



# Protocole vers de terre

**Période :** Entre janvier et avril

## **Matériels :**

- Bâtons + Ficelles
- Arrosoir + bassine + bâche
- Eau + moutarde + bouteille

## **Méthode :**

- **Délimiter** un quadrat
- **Préparer** la solution (eau et moutarde)
- **Arroser** l'intérieur du quadrat
- **Prélever et identifier** les vers de terre dans la zone



*Source : photos personnelles*

**Rincer les vers de terre avant de les relâcher**

## Inventaires par site :

Inventaires	Sites							Périodes
	Plaine de Favreuse			Loges-en-josas		Villiers	Magny	
	Céréale bio	Céréale	Maraîcher	Maraîcher	Pâture	Grandes cultures	Maraîcher	
Flore			X	X	X	X		Mars et mai
Mammifères	X		X	X	X	X	X	Avril à juin
Chiroptères								Mai à juin
Reptiles			X	X	X	X		Avril mai
Insectes	X	X	X	X	X	X	X	Avril mai
Oiseaux	X		X	X	X	X	X	Mars à juin
Vers de terre			X	X	X			Janvier à avril

# Carte des sites de relevés de biodiversité

## Légende :

### Points relevés\_biodiversité :

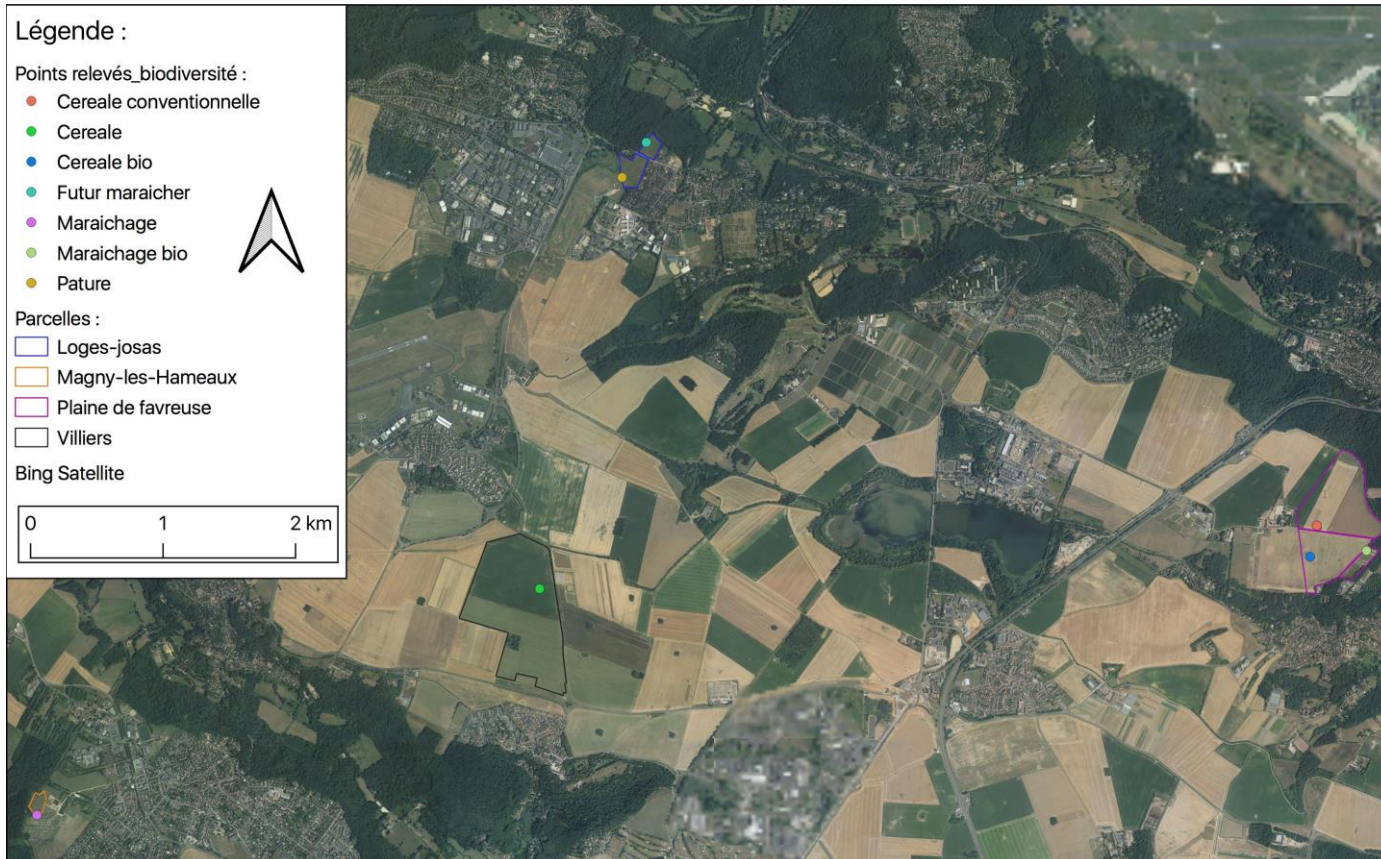
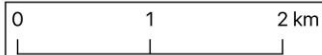
- Cereale conventionnelle
- Cereale
- Cereale bio
- Futur maraicher
- Maraichage
- Maraichage bio
- Pature



### Parcelles :

- Loges-josas
- Magny-les-Hameaux
- Plaine de favreuse
- Villiers

Bing Satellite





# MERCI POUR VOTRE ÉCOUTE !

