



ÉTUDIER À L'UNIVERSITÉ PARIS-SACLAY



Les formations à l'Université Paris-Saclay

Une offre de formation complète

L'Université Paris-Saclay, à travers ses composantes universitaires, grandes écoles et universités membres associés, propose une offre de formation complète et variée en Premier cycle, Master et Doctorat. La qualité de cette offre est reconnue internationalement grâce à la réputation de sa recherche, à sa pluridisciplinarité et à ses méthodes pédagogiques innovantes. Vous pouvez ainsi suivre des formations de pointe dans les domaines suivants :

- **Commerce**
- **Management**
- **Humanité**
- **Droit, Économie, Gestion**
- **Sciences Humaines et Sociales**
- **Sciences**
- **Sciences et Techniques des Activités Physiques et Sportives (STAPS)**
- **Santé**
- **Ingénierie, Informatique**

Consultez toute l'Offre de Formation sur www.universite-paris-saclay.fr



Un Premier Cycle innovant :

24 000 étudiantes et étudiants

14 Licences Double-Diplôme

17 Licences

36 Licences Professionnelles

7 B.U.T

2 DEUST

33 Diplômes Universitaires

Préparation aux études de santé



À partir du Master, l'offre de formation est structurée en 17 GRADUATE SCHOOLS et 1 INSTITUT.

Une graduate School est un ensemble coordonné de mentions de Masters, de programme de formation, d'écoles doctorales et d'action de recherche.

| | | | | | |
|--|----------------------------------|------------------------------------|---------------------------------|--|------------------------------------|
| | | | | Métiers de la Recherche et de l'Enseignement Supérieur | Éducation, Formation, Enseignement |
| Chimie | Computer Science | | | Institute for the Sciences of Light | Biosphera |
| Géosciences, Climat, Environnement, Planètes | Mathématiques | Droit | Economics and management | Life sciences and Health | Health and Drug Sciences |
| Physique | Engineering and Systems Sciences | Humanités - Sciences du Patrimoine | Sociologie et Science politique | Sport, Mouvement, Facteurs humains | Santé Publique |

Une offre de Master adossée à une recherche de haut niveau :

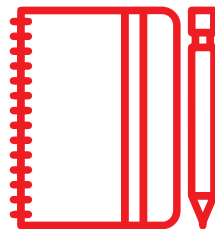
- Plus de 9000 étudiantes et étudiants inscrit·es en M1 et M2
- Plus de 5000 diplômé·es
- 67 mentions de Master
- 580 Masters M1 et M2
- 118 Masters bilingue
- 58 Masters totalement en anglais
- 17 Graduate Schools et 1 Institut
- 150 bourses d'études à l'international

Le Doctorat, un diplôme phare

- 4 600 doctorantes et doctorants
- 21 écoles doctorales
- 45% de doctorantes et doctorants internationaux
- 4 700 chercheurs, chercheuses, enseignants, enseignantes dédiés à l'encadrement
- 17 Graduate Schools et 1 Institut

Les formations 1er Cycle

L'Université Paris-Saclay vous offre des formations prestigieuses permettant d'accéder à un emploi et de valoriser vos connaissances dans des secteurs scientifiques et économiques variés, dans les laboratoires académiques, tant dans le secteur privé que public, et dans des domaines variés (ingénierie, enseignement, carrières juridiques, professions de santé, secteur tertiaire...).



FOCUS

SUR L'ÉCOLE UNIVERSITAIRE DE PREMIER CYCLE PARIS-SACLAY

En synergie avec les Licences portées par l'Université Paris-Saclay, **l'École Universitaire de Premier Cycle Paris-Saclay coordonne l'ensemble des diplômes nationaux de Licences, Licences Professionnelles, B.U.T. (Bachelor Universitaire de Technologie) et DEUST (Diplômes d'Études Universitaires de Sciences et Techniques)**. Vous y trouverez une formation de qualité, valorisée par l'expertise pédagogique et scientifique des enseignants et enseignants chercheurs ainsi que par les nombreux partenariats avec le monde socio-économique.

Découvrez toutes les formations de Premier Cycle sur le site internet de l'Université : www.universite-paris-saclay.fr/formation/premier-cycle

Licences Double-Diplômes

Les 14 Licences Double-Diplômes proposées par l'Université Paris-Saclay vous ouvrent les portes des meilleures formations de niveau Master en France ou dans le monde et permettent d'accéder aux grandes écoles via les concours universitaires.

La Licence Double-Diplôme offre l'opportunité de se spécialiser dans deux disciplines majeures et de prétendre à une double expertise lors d'une poursuite d'études.

- Chimie, Sciences de la vie
- Droit et Politique contemporaine
- Droit, Economie
- Droit, Informatique
- Droit, Sciences et Innovation
- Economie, Mathématiques
- Géosciences, Physique, Chimie
- Informatique, Management
- Informatique, Mathématiques
- Informatique, Sciences de la vie
- Mathématiques, Physique et Sciences pour l'Ingénieur
- Mathématiques, Sciences de la vie
- Physique, Chimie
- STAPS, Sciences pour l'Ingénieur

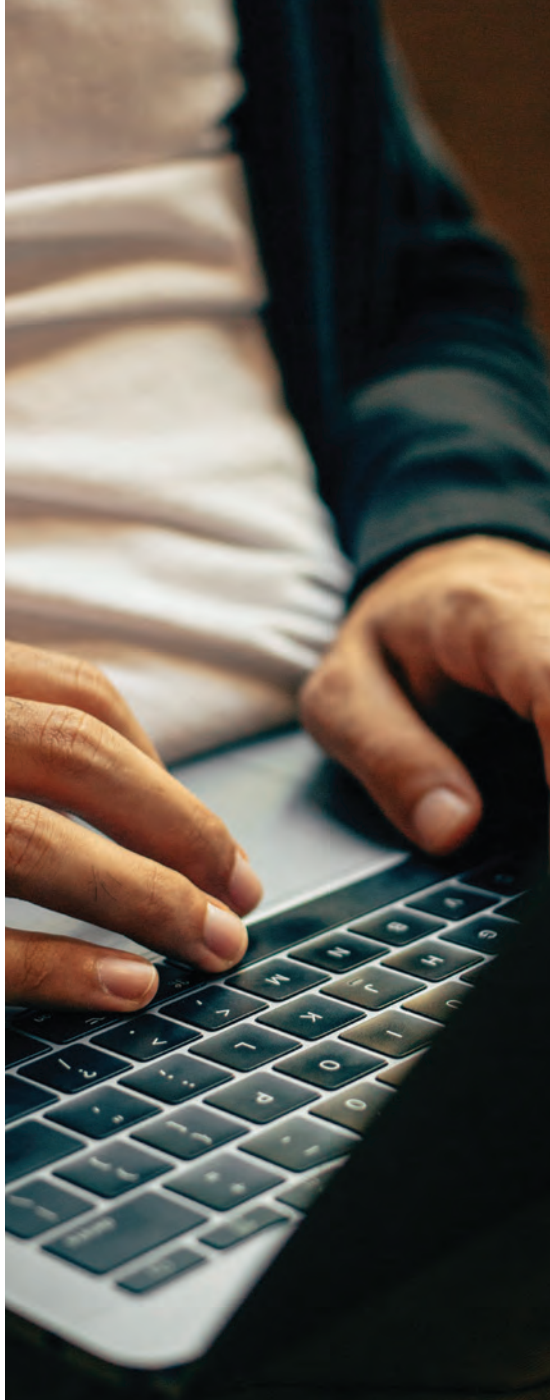
Pour toutes questions, contactez : information.bachelier@universite-paris-saclay.fr

Licences

Les Licences (180 ECTS) vous offrent en 3 ans une spécialisation progressive dans une discipline et vous apportent toutes les compétences nécessaires à la poursuite en Master. L'École Universitaire de Premier Cycle Paris-Saclay a ainsi mis en place de nombreuses passerelles vers d'autres diplômes (DUT, Licence double-diplôme,...) mais aussi de nombreuses ouvertures vers la recherche et l'international à travers des stages et des projets tutorés.

Parmi les **17 Licences existantes**, certaines proposent plusieurs parcours. Les enseignements peuvent se dérouler, selon les formations, au sein des campus d'Orsay, de Sceaux, d'Évry et de Guyancourt.

- **Administration économique et sociale**
- **Chimie**
- **Droit**
- **Économie et Gestion**
- **Informatique**
- **Langues étrangères appliquées**
- **Mathématiques**
- **Physique**
- **Sciences de la Terre**
- **Sciences de la Vie**
- **Sciences et Technologies**
- **Sciences, Enseignement, Médiation**
- **Sociologie**
- **STAPS : Activité Physique Adaptée-Santé**
- **STAPS : Éducation et Motricité**
- **STAPS : Entraînement Sportif**
- **STAPS : Management du Sport**



Licences Professionnelles

Élaborée avec des entreprises et des employeurs du secteur visé, la Licence Professionnelle est une formation de choix pour réussir son insertion professionnelle après 3 années d'études supérieures. Les Licences Professionnelles sont accessibles après deux années de Licence, DUT ou BTS et sont très professionnalisantes.

36 Licences Professionnelles sont proposées, dans des secteurs très variés.

Selon la formation, les enseignements se déroulent à Orsay, Cachan, Sceaux, Évry, Versailles-Saint-Quentin-en-Yvelines et Châtenay-Malabry.

- **Aménagement paysager : conception, gestion, entretien**
- **Assurance Banque Finance : chargé de clientèle**
- **Bio-industries et bio-technologies**
- **Chimie analytique, contrôle, qualité, environnement**
- **Chimie de synthèse**
- **Commerce et Distribution**
- **Génie des procédés et bioprocédés industriels**
- **Industries pharmaceutiques, cosmétologiques et de santé: gestion, production et valorisation**
- **Maintenance et technologie : Contrôle industriel**
- **Maintenance et technologie : électronique, instrumentation**
- **Management et Gestion des Organisations**
- **Métiers de l'électricité et de l'énergie**
- **Métiers de l'électronique : communication, systèmes embarqués**
- **Métiers de l'industrie : Conception de produits industriels**
- **Métiers de l'industrie : gestion de la production industrielle**
- **Métiers de l'industrie : mécatronique, robotique**

- **Métiers de l'industrie : Industrie aéronautique**
- **Métiers de l'informatique : administration et sécurité des systèmes et des réseaux**
- **Métiers de l'informatique : conception, développement, test de logiciels**
- **Métiers de l'instrumentation, de la mesure et du contrôle qualité**
- **Métiers de la communication : chargé de communication**
- **Métiers de la Forme**
- **Métiers de la Gestion des Ressources Humaines : assistant**
- **Métiers de la gestion et de la comptabilité : Contrôle de gestion**
- **Métiers de la gestion et de la comptabilité : Responsable de portefeuille clients en cabinet d'expertise**
- **Métiers de la protection et de la gestion de l'environnement**
- **Métiers des administrations et des collectivités territoriales**
- **Métiers des réseaux informatiques et télécommunications**
- **Métiers du BTP : génie civil et construction**
- **Métiers du commerce international**
- **Optique professionnelle**
- **Protection et valorisation du patrimoine historique et culturel**
- **Qualité, hygiène, sécurité, santé, environnement**
- **Systemes automatisés, réseaux et informatique industrielle**
- **Technico-Commercial**
- **Techniques du Son et de l'Image (TSI)**



B.U.T et DEUST

Les B.U.T. (Bachelor Universitaires de Technologie) sont des formations professionnalisantes qui se préparent en trois ans. Elles sont accessibles en apprentissage, directement après le bac. Ces formations vous offrent un solide bagage technique pour une insertion professionnelle dès le niveau bac +3 ou pour une poursuite d'études. 7 spécialités de B.U.T. sont proposées (à Orsay, Cachan et Sceaux selon le parcours)

les B.U.T

- **B.U.T. Génie électrique informatique industrielle (GEII)**
- **B.U.T. Génie Mécanique et Productique (GMP)**
- **B.U.T. Chimie**
- **B.U.T. Informatique**
- **B.U.T. Mesures physiques**
- **B.U.T. Gestion des Entreprises et des Administrations (GEA)**
- **B.U.T. Techniques de Commercialisation (TC)**

les DEUST

Les DEUST (Diplômes d'Études Universitaires de Sciences et Techniques) sont des formations professionnalisantes qui se préparent en deux ans. 2 DEUST sont proposés à Orsay et à Evry.

Année spécifique de santé

Si vous souhaitez accéder aux études de santé en **Médecine, Maïeutique (Sage-Femme), Odontologie, Pharmacie (MMOP), l'Ecole Universitaire de Premier Cycle Paris-Saclay vous forme et vous propose deux voies d'accès :**

- Le Portail Spécifique Santé (PASS)
- Les Licences à mineure santé (LAS)

L'accès à la formation en **kinésithérapie** se fait dans le cadre de conventions entre l'Université et les écoles de kinésithérapie après une première année de préparation aux études de santé ou dans le cadre de parcours de L1 dans les Licences de Sciences ou de STAPS.

RÉFORME DE L'ACCÈS AUX ÉTUDES DE SANTÉ

Depuis 2020, la réforme de l'accès aux études de santé se traduit par :

- > Le remplacement du numerus clausus par une capacité d'accueil en 2ème cycle des études de santé ;
- > Le développement d'une voie d'accès par la validation de crédits de Licences (à terme pour plus de 30% des places) ;
- > La nécessité dans le cas d'une seconde tentative de passer par une Licence
- > La volonté de recruter des étudiants aux parcours diversifiés. L'accès reste très sélectif (places pour moins de la moitié des candidats) mais laisse une place plus importante aux oraux, à la motivation et aux sujets rédactionnels.

Plus d'infos : ecole-universitaire-paris-saclay.fr/sante/



Formations de mise à niveau

* PCSO (PRÉPARATION AUX CURSUS SCIENTIFIQUES D'ORSAY)

L'École Universitaire Paris-Saclay de Premier Cycle propose une **année préparatoire PCSO**.

Intégrer des études supérieures scientifiques ou techniques de l'enseignement supérieur lorsque vous n'avez pas de formation scientifique est possible au cours d'une année de « Préparation aux Cours Scientifiques ». Les résultats obtenus tout au long de l'année sont pris en compte pour la délivrance d'un Diplôme Universitaire.

* DAEU (DIPLÔME D'ACCÈS AUX ETUDES UNIVERSITAIRES)

Si vous n'avez pas le baccalauréat, des diplômes d'accès aux études supérieures existent : le **DAEU A option littéraire** (proposé à la Faculté Jean-Monnet à Sceaux) et le **B option scientifique** (proposé à la Faculté des Sciences d'Orsay).

Le DAEU confère à son titulaire les mêmes droits que le baccalauréat lui permettant notamment d'accéder à l'Université. Cette formation offre à des personnes n'ayant pas obtenu le baccalauréat ou en recherche d'emploi, la possibilité de donner un nouvel essor à leurs démarches d'insertion. Certaines conditions d'âge et d'expérience sont requises pour suivre cette formation.

Plus d'infos : ecole-universitaire-paris-saclay.fr/remise-a-niveau/

Formations grandes écoles

ÉCOLE NORMALE SUPÉRIEURE PARIS-SACLAY

L'École normale supérieure Paris-Saclay, grande école des métiers de la recherche et de l'enseignement supérieur, porte l'ambition d'amener ses élèves vers le doctorat. Très rigoureusement sélectionnés, ils suivent des parcours renforcés dans les domaines des sciences fondamentales, sciences humaines et sociales ou sciences pour l'ingénieur.

L'École propose par ailleurs plusieurs parcours originaux de formation à la recherche sur des thématiques telles que technologies quantiques, intelligence artificielle, ou encore la recherche-crédation.

Installée sur le plateau de Saclay depuis 2020, l'ENS Paris-Saclay coordonne au sein de l'Université Paris-Saclay, première université française, la Graduate school des métiers de la recherche et de l'enseignement supérieur.

Les Formations ingénieurs et grandes écoles

L'Université Paris-Saclay propose une offre très riche de formations en ingénieurs, au sein des composantes universitaires, grandes écoles et organismes de recherche.

POLYTECH PARIS-SACLAY

Polytech Paris-Saclay est l'école polytechnique universitaire de l'Université Paris-Saclay. Elle fait partie du réseau Polytech qui est un des plus grands réseaux français de formation d'ingénieurs.

Une prépa intégrée : après un baccalauréat général, Polytech Paris-Saclay propose deux premières années de formation généraliste qui se déroulent au sein du Parcours des Écoles d'Ingénieurs Polytech (PeiP). Ce cycle préparatoire permet de poursuivre en cycle ingénieur dans les 15 écoles du réseau Polytech, une centaine de spécialités sont accessibles. A Polytech Paris-Saclay, quatre spécialités sont proposées :

- Electronique et Systèmes Robotisés
- Informatique
- Matériaux : Mécanique et Énergie
- Photonique et Systèmes Optroniques

Il est possible d'intégrer la 1^{ère} ou 2^{ème} année du cycle ingénieur après les CPGE (MP, PC, PSI), ATS, L2, L3, DUT, BUT, M1 ou M2.

La formation est accessible en apprentissage.

Plus d'infos sur :

www.polytech.universite-paris-saclay.fr/

CENTRALESUPÉLEC

«Établissement-composante» de l'Université Paris-Saclay, CentraleSupélec est l'une des deux plus grandes écoles d'ingénieurs généraliste en France et dans le monde.

Le concours d'entrée porte sur le programme des Classes Préparatoires aux Grandes Écoles scientifiques (CPGE). Le niveau minimum requis correspond à deux années de préparation après le baccalauréat. Des épreuves distinctes sont proposées en fonction de la filière d'origine des candidats (MP, PC, PSI, PT, TSI, BCPST).

Il est également ouvert aux élèves titulaires d'un L3 / Bachelor Mathématiques-Biologie.

En 3^e année, les étudiants choisissent une spécialité parmi les huit grands domaines de sortie proposés (les dominantes), chacune de ces dominantes est subdivisée en spécialités (les mentions) :

- Construction, ville et transports
- Grands systèmes en interaction
- Informatique et numérique
- Mathématiques et data sciences
- Physique et nanotechnologies
- Systèmes communicants & objets connectés
- Vivant, santé et environnement

Plus d'infos sur : www.centralesupelec.fr/

AGROPARISTECH

L'Institut des sciences et industries du vivant et de l'environnement, dit AgroParisTech, est un « établissement-composante » de l'Université Paris-Saclay.

La formation d'ingénieur comprend trois grands ensembles disciplinaires (sciences du vivant, sciences de l'ingénieur et sciences économiques, sociales et de gestion) intégrés pour proposer des réponses aux grands enjeux actuels, éprouvant sa maîtrise par approfondissement progressif d'un des 4 domaines identitaires de l'établissement :

- productions durables, filières, territoires pour le développement durable
- ingénierie des aliments, biomolécules et énergie
- gestion et ingénierie de l'environnement
- ingénierie et santé : homme, bioproduits, environnement

Si, globalement, l'entrée en 1^{re} année se fait par concours, le recrutement AgroParisTech vise une diversité de profils, avec un flux principal permettant un accès en première année et un flux complémentaire d'accès sur titre pour un recrutement à l'international ou dans le cadre de parcours double diplômant.

Plus d'infos sur :

www2.agroparistech.fr/Admission-2112.html

INSTITUT D'OPTIQUE GRADUATE SCHOOL

L'Institut d'optique Graduate School est une école d'ingénieur «établissement-composante» de l'Université Paris-Saclay. Il est également membre de ParisTech.

L'école est accessible sur concours commun CentraleSupélec pour les filières PC, PSI, MP et TSI ou depuis le concours général Banque PT. Ainsi, l'Institut d'Optique Graduate School recrute des élèves ingénieurs sur les concours CentraleSupélec, Banque PT et concours international ParisTech (concours étranger qui s'adresse principalement aux élèves d'Asie, d'Amérique du Sud et de Russie). Les autres places sont réservées aux élèves admis sur titres.

Depuis plus de 100 ans, la communauté SupOpticienne est un fer de lance de la photonique en France comme à l'international. L'école offre une formation d'excellence en ingénierie système combinant des compétences variées (numérique et informatique, électronique, mathématiques appliquées) autour d'un cœur en optique et photonique.

Un parcours selon 4 filières :

- élève SupOptique en cursus classique
- élève salarié en apprentissage
- élève ingénieur-entrepreneur
- élève en double cursus photonique-biomédical

Les inscriptions pour chaque filière ont lieu pendant la première année et se font, en général, pour toute la durée des études.

Plus d'infos sur :

www.institutoptique.fr/admissions-0



INSTITUT NATIONAL DES SCIENCES ET TECHNIQUES NUCLÉAIRES - CEA

L'INSTN est l'école de spécialisation des énergies bas carbone et technologies de la santé. Administrée par le CEA, l'INSTN bénéficie d'une proximité avec l'ensemble de ses laboratoires de recherche et installations. Proche des acteurs de la filière énergie en France et à l'international, l'école propose des enseignements de spécialisation au cursus d'ingénieur notamment dans le génie atomique, mais aussi au sein de plusieurs masters de l'Université Paris-Saclay tels que : les matériaux pour l'énergie et les transports, l'ingénierie nucléaire, l'imagerie biomédicale, l'ingénierie et la chimie des biomolécules, l'économie de l'énergie...

Dans le domaine de la santé, l'INSTN forme aussi les médecins nucléaires, physiciens nucléaires et radiopharmaciens via ses diplômes d'études spécialisées.

L'INSTN est placé sous la tutelle des ministres en charge de l'industrie et de l'enseignement supérieur. L'INSTN est membre de la CGE (Conférence des Grandes Écoles) depuis 2018 et collaborant centre de l'AIEA depuis 2016.

Les 2 diplômes d'ingénieurs sont :

- Le diplôme d'ingénieur en Génie Nucléaire,
- Le diplôme d'ingénieur spécialisé en Génie Atomique.

Plus d'information sur : <http://www-instn.cea.fr/formations/diplomes-et-titres/liste-desdiplomes>

Les Formations Masters

CONTINUER SES ÉTUDES APRÈS UN BAC+3

L'Université Paris-Saclay propose une offre de formation de grade Master adossée à la recherche de haut niveau international. Bénéficiant de la synergie des moyens et de l'attractivité des partenaires, nos formations s'adressent à une population d'étudiant.e.s variée et désireuse d'accéder au plus haut degré de connaissance.

Nos Masters vous garantissent le meilleur accès aux emplois de demain.

67 mentions de Masters mutualisés constituent l'offre de formation de l'Université Paris-Saclay. Au total, ce sont plus de 580 Masters (M1 et M2) qui vous sont proposés, dont 118 dispensés en enseignement bilingue et 58 totalement en anglais.

| MENTIONS | GRADUATE SCHOOLS | CONTACTS |
|--|---|---|
| <u>Administration Economique et Sociale</u> | Economics & Management | Arezki CHERFAOUI Liliana MITKOVA |
| <u>Agrosociences, Environnement, Territoires, Paysage, Forêt</u> | Biosphera | Erwan PERSONNE |
| <u>Archives</u> | Humanités – Sciences du patrimoine | Pauline LEMAIGRE-GAFFIER Marie CORNU |
| <u>Bio-informatique</u> | Computer Science et Life science and Health | Sarah COHEN BOULAKIA |
| <u>Biodiversité, Ecologie et Evolution</u> | Biosphera | Stéphane BAZOT Thierry SPATARO |
| <u>Biologie Intégrative et Physiologie</u> | Biosphera | Jean-Denis FAURE |
| <u>Biologie-Santé / Life Sciences and Health</u> | Life Sciences and Health | Laurent THEODORE |
| <u>Calcul Haute Performance, Simulation</u> | Sciences de l'ingénierie et des systèmes | William JALBY |
| <u>Chimie</u> | Chimie | Rachel MEALLET-RENAULT |
| <u>Communication des Organisations</u> | Sociologie et science politique | Stela RAYTCHEVA Stephane OLIVESI |
| <u>Comptabilité - Contrôle - Audit</u> | Economics & Management | Amin CHIKAOUI Imen JEDIDI |
| <u>Contrôle de Gestion et Audit Organisationnel</u> | Economics & Management | Philippe JACQUINOT Karim SAID |
| <u>Culture, Patrimoine et Médiation</u> | Humanités - Sciences du patrimoine | Véronique PAULY |

| MENTIONS | GRADUATE SCHOOLS | CONTACTS |
|--|--|--|
| <u>Design</u> | Humanités - Sciences du patrimoine | James AUGER |
| <u>Droit</u> | Droit | Florence DEMOULIN AUZARY Boris BERNABÉ |
| <u>Droit de la Propriété Intellectuelle et du Numérique</u> | Droit | Mélanie CLÉMENT-FONTAINE |
| <u>Droit de la Santé</u> | Droit | Caroline LACROIX |
| <u>Droit des Affaires</u> | Droit | Véronique MAGNIER |
| <u>Droit International et Européen</u> | Droit | Frédérique COULÉE Patrick JACOB |
| <u>Droit Notarial</u> | Droit | Pierre CALLÉ |
| <u>Droit Privé</u> | Droit | Francoise LABARTHE |
| <u>Droit Public</u> | Droit | Raphaël PAOUR Vincent BOUHIER |
| <u>Droit Social</u> | Droit | Sandrine MAILLARD |
| <u>Économie</u> | Economics & Management | Emmanuelle TAUGOURDEAU |
| <u>Economie de l'environnement, de l'énergie et des transports</u> | Biosphera | Jean-Christophe BUREAU |
| <u>Economie politique et institutions</u> | Economics & Management | Laurent DALMAS Natalia ZUGRAVU |
| <u>Electronique, Energie Electrique, Automatique</u> | Sciences de l'ingénierie et des systèmes | Arnaud BOURNEL |
| <u>Energie</u> | Sciences de l'ingénierie et des systèmes | Sylvain FRANGER |
| <u>Ergonomie</u> | Sciences de l'ingénierie et des systèmes | Vincent BOCCARA |
| <u>Ethique</u> | Santé publique | Emmanuel HIRSCH Virginie PONELLE |
| <u>Etudes du développement et de l'environnement</u> | Sociologie et science politique | Jean-Paul VANDERLINDEN Jean-Paul MARECHAL |
| <u>Finance</u> | Economics & Management | Fabien TRIPIER |

MENTIONS

GRADUATE SCHOOLS

CONTACTS

Génie Civil

Sciences de l'ingénierie et des systèmes

Farid BENBOUDJEMA

Génie des procédés et des bio-procédés

Sciences de l'ingénierie et des systèmes

Stéphanie PASSOT

Gestion de production, logistique, achats

Economics & Management

Liliana MITKOVA

Gestion des ressources humaines

Economics & Management

Delphine PHILIP DE SAINT JULIEN
Aude DANDRIA

Gestion des Territoires et Développement local

Biosphera

Jean-Marc DOUGUET

Histoire

Humanités - Sciences du patrimoine

Delphine CARRANGEOT

Informatique

Computer Science

Fatima SAIS

Ingénierie des Systèmes Complexes

Sciences de l'ingénierie et des systèmes

Oualid JOUINI

Ingénierie Nucléaire

Sciences de l'ingénierie et des systèmes

Gaël SATTONNAY

Innovation, Entreprise et Société

Economics & Management

Anne PLUNKET

Langues, littératures et civilisations étrangères et régionales

Humanités - Sciences du patrimoine

Anthony SABER

Lettres et Langues Lettres et Langues

Humanités - Sciences du patrimoine

Brigitte GAUTHIER
Sylvie BOUFFARTIGUE

Management Stratégique

Economics & Management

Jean-Philippe DENIS

Marketing, Vente

Economics & Management

Florence DURIEUX

Mathématiques et applications

Mathématiques

Christophe GIRAUD

Mécanique

Sciences de l'ingénierie et des systèmes

Pierre-Alain BOUCARD

Métiers de l'enseignement, de l'éducation et de la formation (MEEF), pratiques et ingénierie de la formation

Éducation, Enseignement, Formation

Gilles UHLRICH

Méthodes Informatiques Appliquées à la Gestion des Entreprises - MIAGE

Computer Science

Frédérique BLONDEL

Métiers de l'enseignement, de l'éducation et de la formation (MEEF), 1er degré

Éducation, Enseignement, Formation

Yann IMINE

| MENTIONS | GRADUATE SCHOOLS | CONTACTS |
|--|--|---|
| <u>Métiers de l'enseignement, de l'éducation et de la formation (MEEF), 2e degré</u> | Éducation, Enseignement, Formation | Pia HENAFF-PINEAU |
| <u>Musicologie</u> | Humanités - Sciences du patrimoine | Grégoire TOSSER |
| <u>Nutrition et Sciences des aliments</u> | Biosphera | Claire GAUDICHON Pierre GIAMPAOLI |
| <u>Physique</u> | Physique | Sophie KAZAMIAS |
| <u>Santé Publique</u> | Santé publique | Josiane WARSZAWSKI |
| <u>Science Politique</u> | Sociologie et science politique | Patrick HASSENTEUFEL Delphine PLACIDI-FROT |
| <u>Sciences de la Terre et des Planètes, Environnement</u> | Géosciences, Climat, Environnement et Planètes | Sylvain BOULEY Cyril SZOPA |
| <u>Sciences de la vision</u> | Life Sciences and Health | Richard LEGRAS Nicolas BAYAN |
| <u>Sciences du médicament et des produits de santé</u> | Health and Drug Sciences | Véronique LEBLAIS |
| <u>Sciences et génie des matériaux</u> | Sciences de l'ingénierie et des systèmes | Philippe LECOEUR Jérôme CREUZE |
| <u>Sciences et techniques des activités physiques et sportives - STAPS</u> | Sport, mouvements, facteurs humains | Pierre BERNARDIN |
| <u>Sociologie</u> | Sociologie et science politique | Emmanuel QUENSON |
| <u>STAPS : Entraînement et optimisation de la performance sportive</u> | Sport, mouvements, facteurs humains | Eric YIOU |
| <u>STAPS : Management du sport</u> | Sport, mouvements, facteurs humains | Mathieu DJABALLAH |
| <u>STAPS: Activité physique adaptée et santé</u> | Sport, mouvements, facteurs humains | Alexandra PERROT |
| <u>STAPS: Ingénierie et ergonomie de l'activité physique</u> | Sport, mouvements, facteurs humains | Nicolas VIGNAIS |

Retrouvez tous les Masters de l'Université Paris-Saclay sur le site internet : <https://www.universite-paris-saclay.fr/formation/master>

Les Formations de santé

Au sein de sa **Faculté de Pharmacie** et de sa **Faculté de Médecine**, l'Université Paris-Saclay offre la possibilité de poursuivre des études dans le domaine de la santé. La durée de la formation dépend de la spécialité et est reconnue par un diplôme d'Etat. L'accès à ces formations s'effectue via deux voies d'admission :

- le **Parcours Spécifique Santé** (PASS)
- la **Licence Accès Santé** (LAS)

Le cursus des études pharmaceutiques conduisant au diplôme d'État de Docteur en Pharmacie est organisé sur six années d'études pour les filières Officine et Industrie-Recherche, et sur neuf années pour la filière Pharmacie Hospitalière, Biologie Médicale, Recherche (PHBMR). Le Diplôme d'État (DE) pour les trois orientations est délivré à l'issue d'une soutenance de thèse d'exercice.

Le cursus des études médicales est divisé en trois cycles. A l'issue de ces trois cycles d'étude et de la soutenance de la thèse d'exercice, les étudiantes et étudiants sont titulaires du Diplôme d'Etudes Spécialisées (DES) poursuivi, et du diplôme de docteur en médecine.

Dans le cadre de l'universitarisation des formations paramédicales, des formations en Sciences Infirmières, de Manipulateur d'électroradiologie médicale, de Kinésithérapeute, de podologie ou encore d'interprofessionnalité sont rattachées à la Faculté de Médecine Paris-Saclay.

CONTACTS

Contacts : PASS / LAS

Site d'Orsay : florence.pheulpin@universite-paris-saclay.fr

Site de Châtenay-Malabry : snejana.djordjevic@universite-paris-saclay.fr

Contact service des études et de la vie étudiante Faculté de Médecine :

service-etudes-vie-etudiante-medecine@universite-paris-saclay.fr

Contact service de la scolarité Faculté de Pharmacie :

samuel.costantin@universite-paris-saclay.fr

Plus d'infos :

universite-paris-saclay.fr/formation/etudes-de-sante





Les Magistères

Un Magistère est un diplôme d'université accrédité par l'Etat. Il sanctionne trois années de formation (de Bac+3 à Bac+5) associant enseignements et stages dans des entreprises ou dans des laboratoires.

Le Magistère s'appuie sur les formations de Licence (cursus Magistère de Licence Double-Diplôme de l'Université Paris-Saclay) et Master (M1, M2) de l'Université, complétées par des enseignements spécifiques.

Il apporte de larges connaissances fondamentales, une formation à la recherche par la recherche et une spécialisation progressive conduisant à des débouchés très variés en recherche, recherche académique, enseignement. Il est accessible après une sélection qui tient compte de la motivation de chaque candidat.

- Magistère de biologie
- Magistère d'informatique
- Magistère de mathématiques
- Magistère de physique fondamentale
- Magistère de physico-chimie moléculaire

Retrouvez plus d'informations sur les Magistères de l'Université Paris-Saclay sur le site internet :

<https://www.universite-paris-saclay.fr/formation/magisteres>

Les Diplômes d'Université

POUR SE SPÉCIALISER OU S'ORIENTER A L'UNIVERSITÉ

En plus des diplômes nationaux (B.U.T, Licences, Licences professionnelles, Masters, Doctorats), l'Université Paris-Saclay délivre également des Diplômes d'Université (DU). Ces DU peuvent être proposés avec un ou plusieurs établissements, on parle alors de Diplômes Inter-Universitaires (DIU).

Les DU sont, pour la plupart, en Formation Initiale (FI) ou en Formation Continue (FC) et ont pour vocation d'apporter une spécialisation dans les domaines d'expertises de l'Université Paris-Saclay.

L'Université Paris-Saclay compte plus de 170 DU dans des domaines divers et variés :

- **Langues**
- **Droit, économie**
- **Entrepreneuriat**
- **Médecine**
- **Pharmacie**
- **Sciences**
- **Sciences du Sport**

L'Université Paris-Saclay compte plus de 170 DU, dont 4 autour de l'esprit d'entreprendre.

Retrouvez tous nos diplômes d'université sur [le site internet de l'Université Paris-Saclay](#).

DIPLÔME UNIVERSITAIRE «RÉAGIR, REBONDIR, RÉUSSIR»

Pensée pour les bacheliers qui s'interrogent sur leur orientation post-bac et les étudiantes et étudiants en 1ère année qui souhaitent se réorienter rapidement, cette formation d'un an est validée par un diplôme universitaire.



Les Formations en alternance

CUMULER ENSEIGNEMENT THÉORIQUE ET COMPÉTENCES PRATIQUES

L'Université Paris-Saclay forme des étudiantes et étudiants en alternance dans divers secteurs et à tous les niveaux d'études : B.U.T., Licence, Licence professionnelle, Master,...

L'alternance permet de se former à un métier et de s'intégrer plus facilement dans une entreprise. Il s'agit d'un système de formation incluant une phase pratique en entreprise et une phase théorique à l'Université qui se succèdent. L'alternance permet d'allier cursus universitaire et immersion en entreprise, quelle que soit sa taille.

En partenariat avec les Centres de Formation d'Apprentis (CFA), l'Université Paris-Saclay propose aujourd'hui plus de **160 formations ouvertes en apprentissage** dans des secteurs très diversifiés : Activités Sportives et Loisirs, Administration, Aéronautique, Audiovisuel, Banque, Biologie, Biotechnologies, Chimie, Commerce, Communication, Comptabilité, Droit, Économie, Electricité, Electronique, Energie, Environnement, Ergonomie, Finance, Gestion, Industries Pharmaceutiques, Informatique, Informatique Embarquée, Instrumentation, Lettres, Management, Marketing, Matériaux, Mécanique, Mécatronique, Métrologie, Métiers de la Logistique, Métiers de la Production, Métiers de la Qualité, Métiers des Achats, Musique, Optique, Optronique, Ressources Humaines, Réseaux et sécurité, Santé, Sciences de la terre, Science Politique, Sciences, Technologies Industrielles, Robotique, Télécommunications.



L'alternance comprend deux types de contrats :

- **Le contrat de professionnalisation :** ce dispositif a pour objectif l'insertion ou le retour à l'emploi des jeunes et adultes (de 16 ans à 25 ans révolus) par l'acquisition d'une qualification professionnelle (diplôme, titre, certificat de qualification professionnelle, etc.) reconnue par l'Etat et/ou la branche professionnelle. Ce contrat, donnant lieu à une rémunération, peut durer de 6 à 12 (voire 36) mois et peut être conclu en CDD ou en CDI.
- **Le contrat d'apprentissage :** d'une durée de 6 mois à 3 ans selon le diplôme préparé, ce contrat peut être conclu avec un employeur privé ou public, en CDD ou en CDI. Il s'agit d'un partenariat entre une entreprise, un apprenti, et un Centre de Formation des Apprentis partenaire de l'Université Paris-Saclay.

Retrouvez toutes les informations sur l'apprentissage à l'Université Paris-Saclay sur [le site internet](#) ou contactez la Direction de la Formation et de la Réussite par mail : apprentissage@universite-paris-saclay.fr

Formation continue, validation des acquis

CONTINUER A SE FORMER TOUT AU LONG DE LA VIE

La Formation Continue (FC)

L'Université Paris-Saclay propose des formations spécifiquement élaborées et aménagées pour un public relevant de la Formation Continue : salarié·es, demandeurs d'emploi, professions libérales, chef·fes d'entreprise, etc. souhaitant reprendre leurs études et ayant interrompu leurs études et désireux·ses d'acquérir ou de développer une qualification.

Toutes les formations initiales de notre Université sont accessibles en Formation Continue. En plus des diplômes nationaux, nous proposons des stages courts, des séminaires et des formations spécifiquement conçues pour apporter des connaissances et un savoir-faire spécifiques dans un domaine professionnel précis.

Conçues sur mesure avec l'entreprise, ces formations visent à vous apporter des connaissances et un savoir-faire spécifiques dans un domaine professionnel précis.

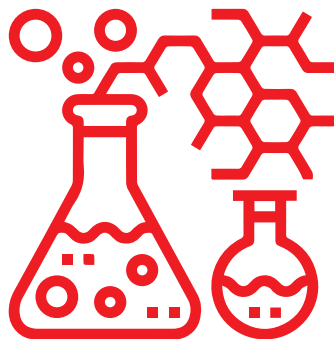
La Formation Continue à l'Université Paris-Saclay est référencée DataDock et homologuée Organisme de DPC. Retrouvez toutes les informations sur la Formation Continue de l'Université Paris-Saclay sur [le site internet](#) ou envoyez un mail à : formation.continue@universite-paris-saclay.fr

La Validation des Acquis

La Validation des Acquis vous permet de faire reconnaître, par un diplôme, des compétences et connaissances acquises au cours de votre vie personnelle et professionnelle, en dehors des systèmes de formation traditionnels. Il existe trois dispositifs de validation :

1. Validation des études, expériences professionnelles ou acquis personnels dite VAPP : elle offre la possibilité de reprendre une formation diplômante, sans avoir le diplôme pré-requis.
2. Validation des Acquis d'Expérience dite VAE : elle permet d'obtenir tout ou partie d'un diplôme.
3. Validation d'Etudes Supérieures dite VES : elle donne lieu à la validation des études supérieures suivies antérieurement en France ou à l'étranger.

Retrouvez toutes les informations sur la Formation Continue Validation des Acquis de l'Université Paris-Saclay sur [le site internet](#) ou envoyez un mail à : validation.acquis@universite-paris-saclay.fr



Formation Doctorale

JEUNES CHERCHEUSES ET CHERCHEURS EN PHASE DE FORMATION

La formation doctorale est une formation par la recherche aboutissant à l'obtention du diplôme de doctorat.

Elle constitue une première expérience professionnelle de recherche qui ouvre sur un ensemble de métiers dans le domaine de la recherche publique et privée et plus largement sur une des nombreuses carrières qui font appel à l'expertise et aux compétences développées par les docteurs, qu'elles soient spécifiques à leur champ de recherche ou bien transverses.

La formation doctorale à l'Université Paris-Saclay est organisée au sein de 21 écoles doctorales. Chacune de ces écoles doctorales fédère un ensemble d'équipes de recherche qui accueillent les doctorantes et les doctorants dans un environnement scientifique de haut niveau international et leur donnent accès à des infrastructures de recherche exceptionnelles. Elles offrent également aux doctorant.e.s un cadre de référence et des formations pour devenir un.e scientifique accompli.e et pour préparer leur devenir professionnel.

Un panel de 21 écoles doctorales :

- Agriculture, Alimentation, Biologie, Environnement et Santé (ABIES)
- Astronomie et Astrophysique d'Ile-de-France (AAIF)
- Cancérologie : Biologie, Médecine, Santé
- Droit, Economie, Management (DEM)
- Ecole Doctorale de Mathématiques Hadamard (EDMH)
- Ecole Doctorale Ondes et Matière (EDOM)
- Physique en Ile-de-France (PIF)
- Electrical, Optical, Bio : Physics and Engineering (EOBE)

- Innovation Thérapeutique : du Fondamental à l'Appliqué (ITFA)
- Interfaces : Approches interdisciplinaires/ fondements, applications et innovation (INTERFACES)
- Particules Hadrons Energie et Noyau : Instrumentation, Image, Cosmos et Simulation (Pheniics)
- Santé Publique (EDSP)
- Sciences Chimiques : Molécules, Matériaux, Instrumentation et Biosystèmes (2MIB)
- Sciences de l'Environnement d'Ile-de-France (SEIF)
- Sciences Sociales et Humanités (SSH)
- Sciences du Sport, de la Motricité et du Mouvement Humain (SSMMH)
- Sciences du Végétal : du gène à l'écosystème (SEVE)
- Sciences et Technologies de l'Information et de la Communication (STIC)
- Sciences Mécaniques et Energétiques, Matériaux et Géosciences (SMEMAG)
- Signalisations et Réseaux Intégratifs en Biologie (BIOSIGNE)
- Structure et Dynamique des Systèmes Vivants (SDSV)

Une Maison du Doctorat :

C'est la direction administrative qui met en œuvre les orientations stratégiques du collège doctoral et de la gouvernance de l'Université.

Elle coordonne et développe les formations transverses à destination des doctorants. Elle met en œuvre le suivi du devenir professionnel des docteurs et développe les relations avec le milieu socio-économique.

Elle assure la promotion et la visibilité du doctorat de l'Université Paris-Saclay.

Formation Doctorale (suite)

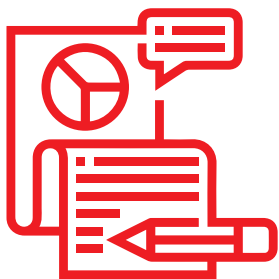
Poursuivre en doctorat

La poursuite en doctorat est possible après l'obtention d'un diplôme de Master ou d'un diplôme conférant le grade de Master. Pour les étudiantes et étudiants issu-es de formations de pays hors du système L.M.D, les commissions d'admission peuvent également statuer sur l'équivalence au niveau Master.

La publication des sujets et propositions de thèse se fait sur les pages web à partir du mois de décembre. Les conditions de candidature sont accessibles sur les sites des écoles doctorales.

<https://www.universite-paris-saclay.fr/research/avant/comment-postuler>

Selon les disciplines, ces sujets peuvent être très détaillés ou plus succincts. Dans tous les cas, les candidates et candidats sont invité-es à prendre contact avec la directrice ou le directeur de thèse proposant le sujet, pour co-construire la candidature complète.



Une fois votre candidature finalisée, via le portail ADUM, auprès de l'école doctorale (dossier complet et avis obtenus), elle fera l'objet d'une procédure d'admission :

La procédure d'admission

- Etude de la candidature
- Audition des candidates et candidats
- Arbitrage par le jury ou la commission d'admission

Vous inscrire en doctorat

Si vous avez été sélectionné-e à l'issue de la procédure décrite ci-dessus, vous devrez ensuite procéder à votre inscription sur votre espace ADUM :

- Engagement mutuel du doctorant ou de la doctorante, du directeur ou de la directrice de thèse, de l'unité de recherche et de l'école doctorale, sur un cadre et des modalités de formation doctorale
- Convention individuelle de formation
- Pièces nécessaires à l'inscription
- Droits d'inscription

- L'inscription est ensuite prononcée par le chef d'établissement, sur proposition de l'école doctorale, après avis du directeur de thèse et de l'unité de recherche

- La carte d'étudiant vous sera délivrée à l'issue de ce process

Vous devrez également prendre contact avec les services RH pour établir votre contrat de travail.

L'inscription est à renouveler chaque année, en début d'année universitaire.

Retrouvez toutes les informations sur la formation doctorale à l'Université Paris-Saclay : <https://www.universite-paris-saclay.fr/recherche/doctorat>