

Point sur la formation

Inscriptions 2021-2022

Mention	Nb Parcours		Nb Étudiants	
	M1	M2	M1	M2
Calcul Haute Performance Simulation	1	2	44	38
Electronique, Energie Electrique, Automatique	7	25	156	425
Énergie	3	8	19	90
Ergonomie	1	1	18	21
Génie Civil	3	4	24	33
Génie des procédés et des bio-procédés	1	2	20	13
Ingénierie des Systèmes Complexes	3	9	68	179
Ingénierie nucléaire	1	1	17	24
Mécanique	7	8	140	140
Sciences et génie des matériaux	2	3	32	53

Total : 538 M1 et 1016 M2 => 1554

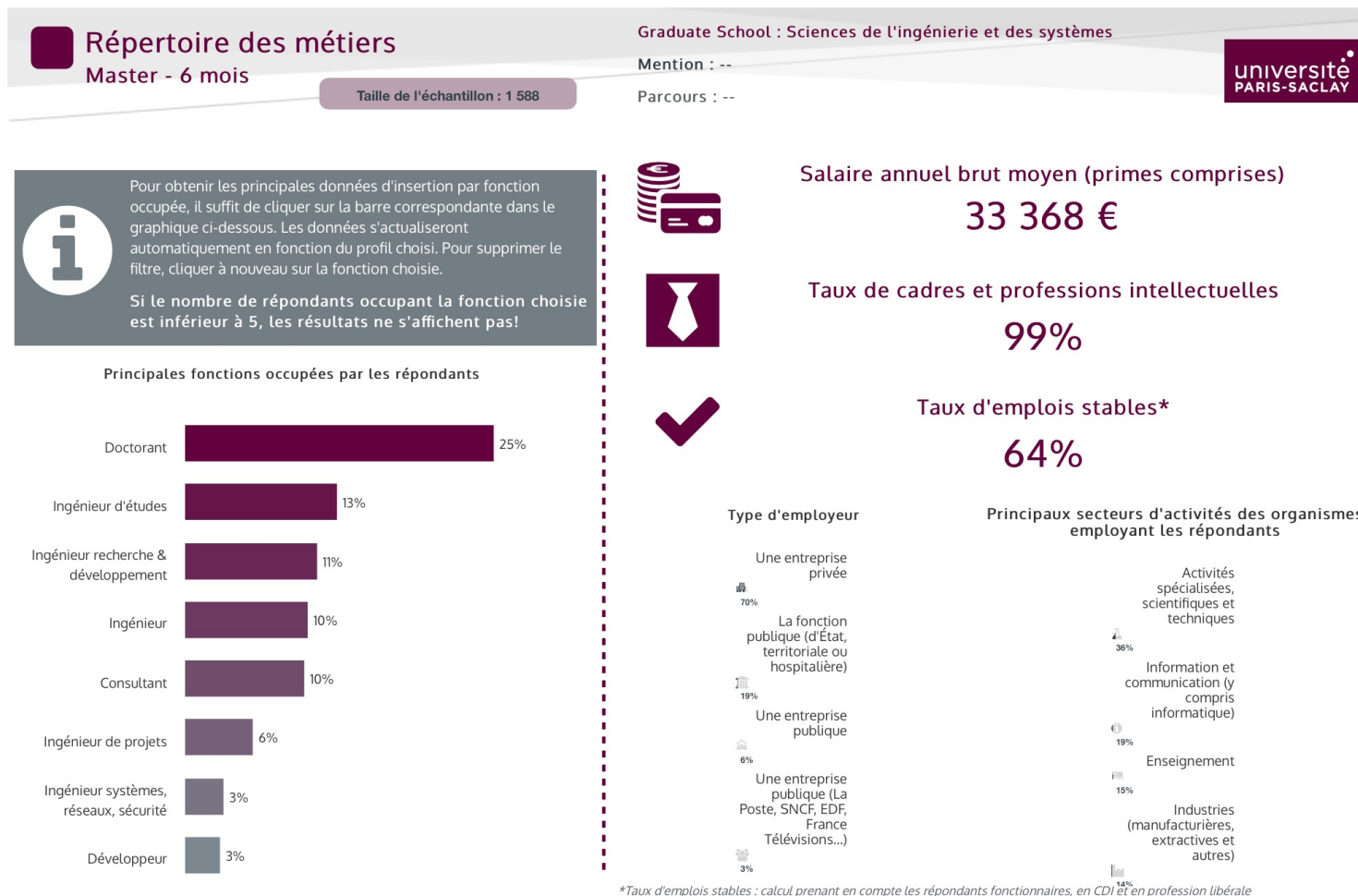
Enquête insertion professionnelle – Évaluation des formations

Enquêtes devenir des étudiants

- L'université organise une fois par an une enquête
 - Envoyé directement par la scolarité UPSaclay
 - Relais demandé aux responsables Mention
- Les résultats sont disponibles sur le site de l'Université pour l'ensemble des étudiants de l'ensemble des GS (Mentions, Parcours)

Enquêtes devenir des étudiants

• Métiers à 6 mois pour la GS (Promo 2020)



Enquêtes devenir des étudiants

- Employeurs à 6 mois pour la GS (Promo 2020)

Population étudiée : Graduate_school parmi "Sciences de l'ingénierie et des systèmes"
 Taille de l'échantillon : 1588 réponses

Répertoire des employeurs Master - 6 mois

Graduate School : Sciences de l'ingénierie et des systèmes



Mention : --

Taille de l'échantillon : 1 588

Parcours : --

Veillez choisir un secteur

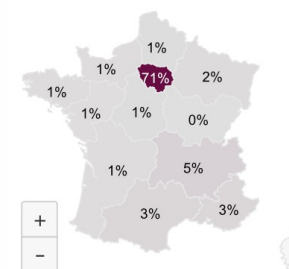
Activités spécialisées, scientifiques et techniques	36%
Information et communication	19%
Enseignement supérieur	14%
Industries	14%
Commerce	5%
Activités financières et d'assurance	3%
Transports et entreposage	2%
Administration publique	2%
Construction	2%
Autres activités de services	1%
Activités de services administratifs et de soutien	1%
Enseignement (hors supérieur)	1%
Activités immobilières	1%
Activités comptables	0%
Arts, spectacles et activités récréatives	0%
Hébergement et restauration	0%
Santé humaine	0%

Listes des employeurs et nombre de diplômés

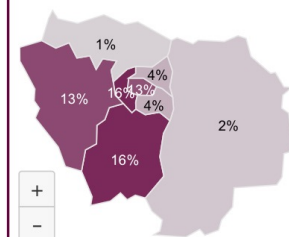
Une université	49
Commissariat à l'Énergie Atomique et aux Énergies Alternatives	48
Une société de conseils	33
Altran Technologies	31
Alten	26

1

Localisation de l'emploi



Focus sur l'Île-de-France



6% travaillent à l'étranger.

Détails Promo 2020

Caractéristiques

Les répondants



741 diplômés



548 répondants



74% taux de réponse

Femme



28%

Homme

Française



37%

Étrangère

Régime d'inscription

Formation initiale

Apprentissage

88%

12%



50% des répondants
ont un bac général

[Cliquez ici pour le détail
des mentions de Master
des répondants](#)

Avant le Master

9% ont déjà suivi **des études en
apprentissage** avant ce Master ...

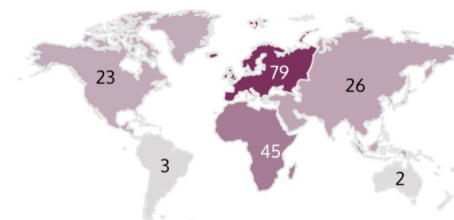
en



Master 1 50%
École d'ingénieur 34%

34% ont déjà effectué une partie de leur
cursus à l'étranger avant ce Master.

*Ci-contre, la répartition de cette mobilité
(hors France).*



Niveau obtenu pour entrer en Master ...

... dans quel établissement ?

M1 (ou Maîtrise)



49%

Diplôme
d'ingénieur



23%

2ème année de
grande école



13%

Un autre M2

L'Université Paris-Saclay
Un établissement de
l'enseignement supérieur à
l'étranger
Une autre école

56%

29%

8%

Une autre université en IdF

4%

Une université en province

3%

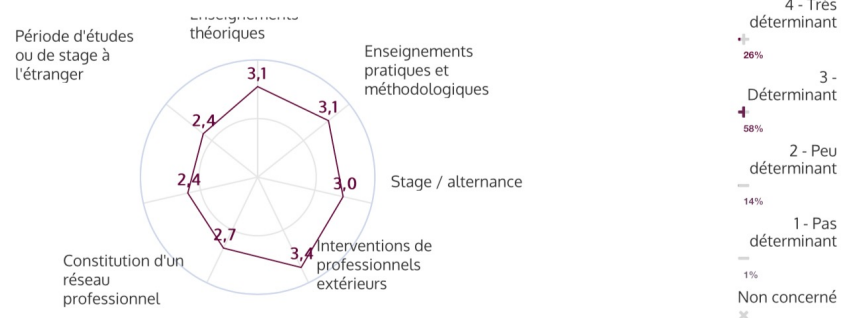
Détails Promo 2020

L'évaluation de la formation

89% des répondants estiment que le Master leur a donné les bases nécessaires pour mener à bien leur projet professionnel

Estimez l'importance du rôle de votre Master dans votre projet professionnel
Moyenne calculée sur une échelle de 1- pas déterminant à 4-très déterminant

... et globalement



Note moyenne (sur 4) : 3,1

Évaluation formation

Le stage (hors diplômés en apprentissage)- 649 répondants

467 répondants (96%) ont effectué au moins un stage lors de leur Master

Stage obligatoire pour 99% d'entre eux

Emploi à la clé

OUI, pour 25% ce stage s'est transformé en

Si NON, alors pour 40% ce stage a aidé à trouver un emploi

Durée du stage



La formation en apprentissage (uniquement ceux en apprentissage)- 92 répondants

Top 5 des entreprises d'accueil en apprentissage des répondants
(Affichage si au moins 5 étudiants)

Safran

6

28% des répondants ont eu une proposition d'embauche à l'issue du Master

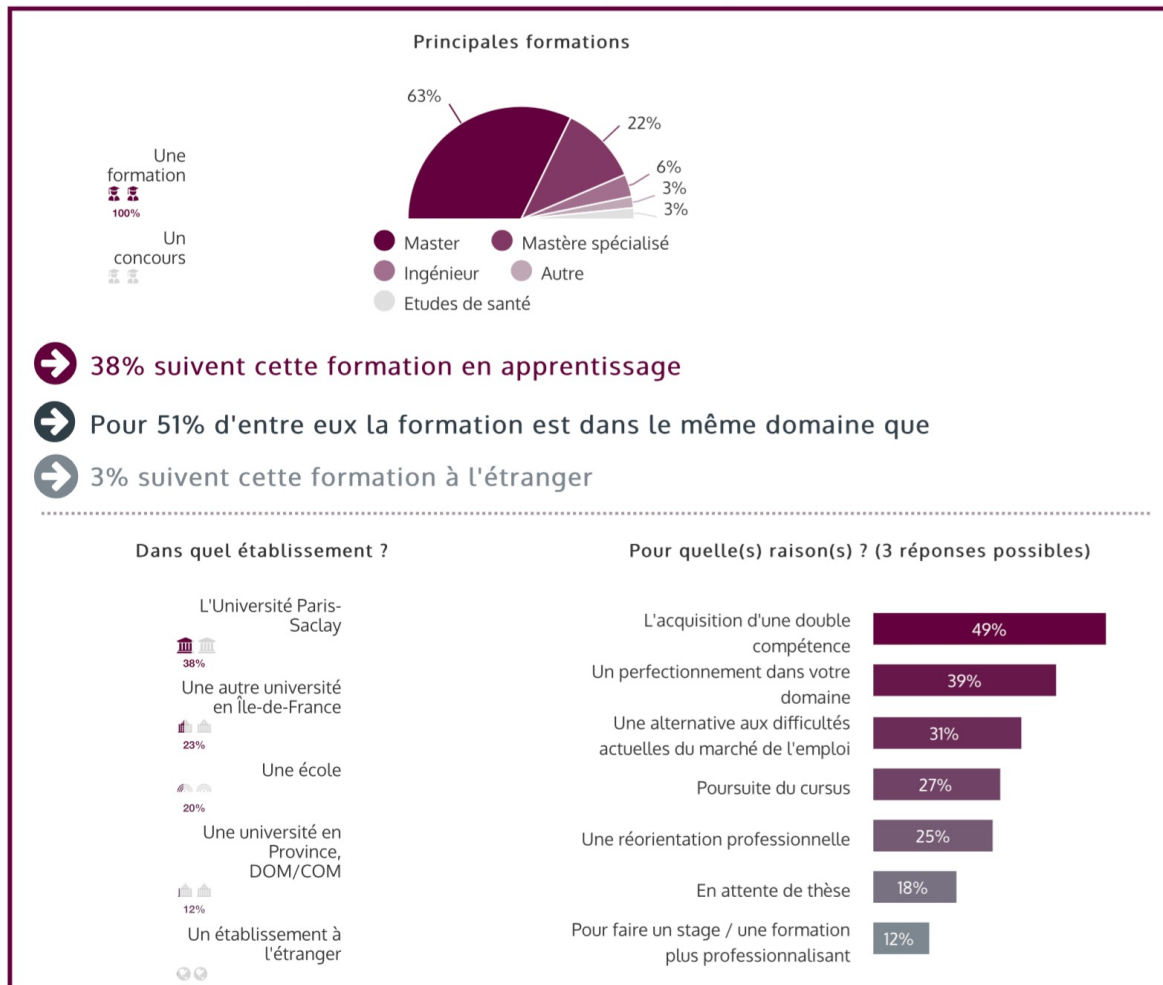
➔ parmi eux,

- 61% ont accepté cette proposition
- pour 55%, cette proposition induisait un changement de fonction

Détails Promo 2020

Poursuite études

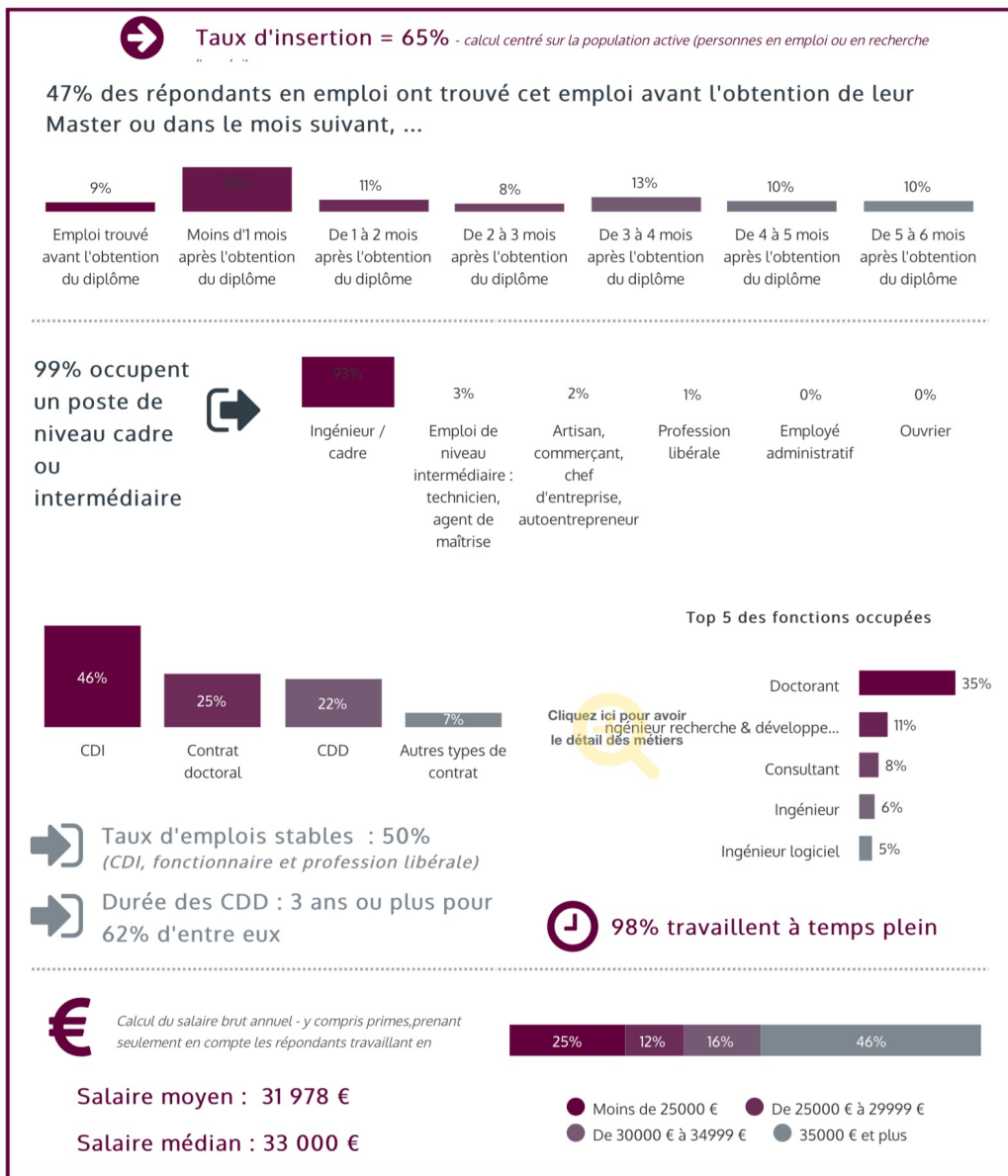
Poursuite d'études après le Master - 67 répondants, soit 12%



Détails Promo 2020

L'emploi occupé au 15 mars 2021 (6 mois après le Master) - 305 répondants soit 56%

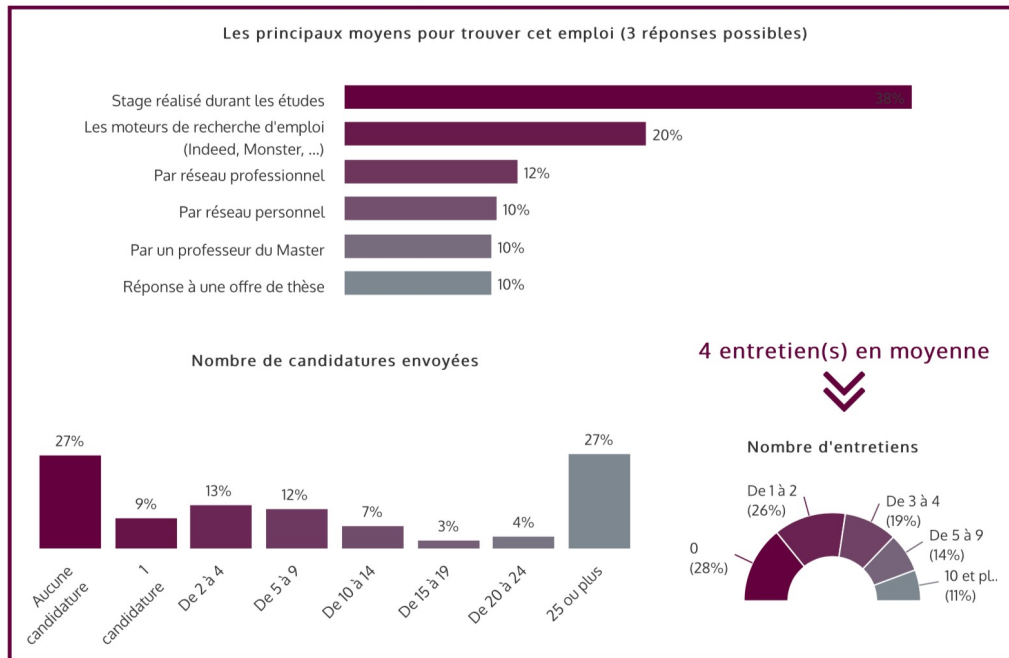
Emploi occupé



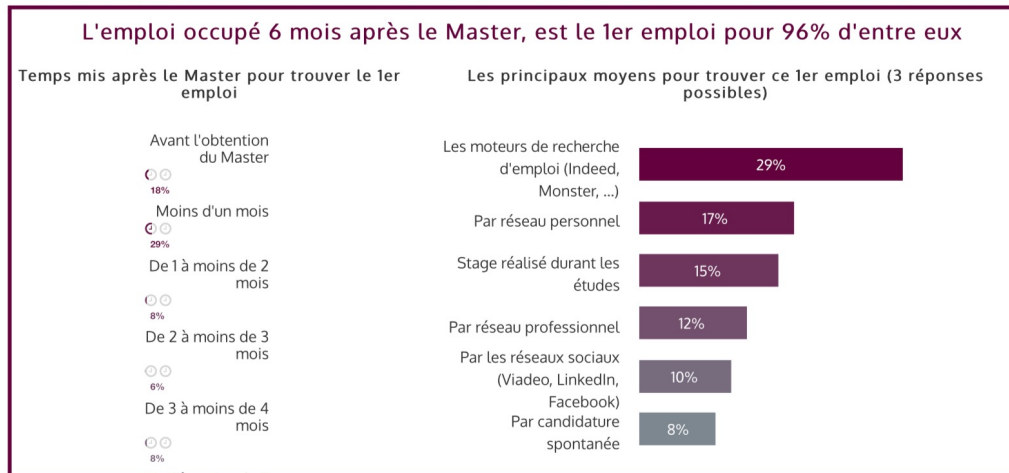
Détails Promo 2020

Accès à l'emploi

Accès à l'emploi occupé 6 mois après le Master



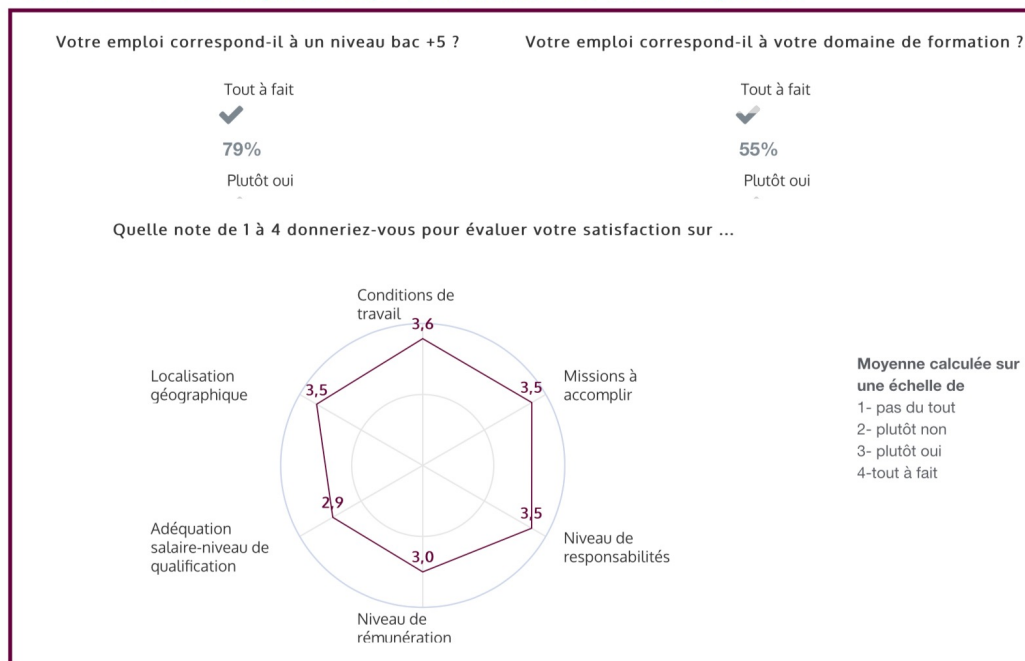
Le 1er emploi pour les diplômés en emploi 6 mois après le Master - 305 répondants



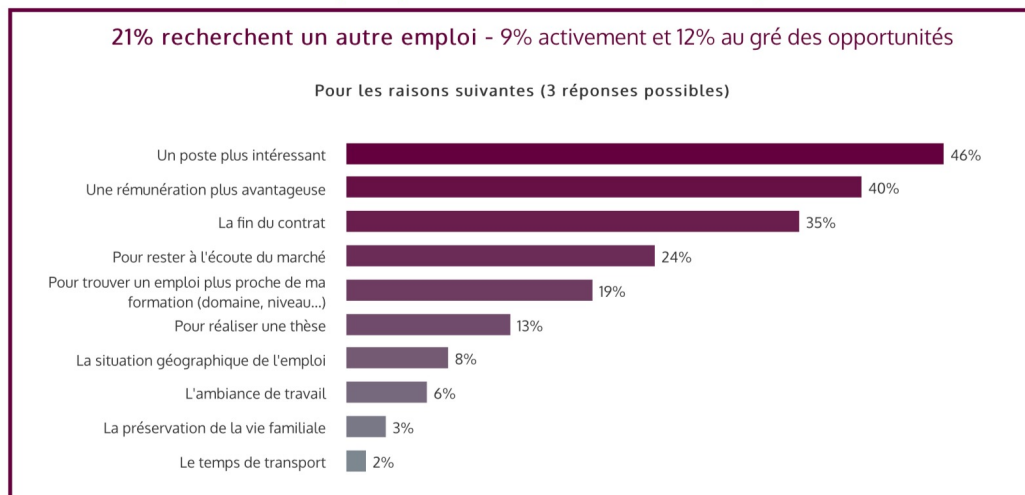
Détails Promo 2020

Satisfaction de l'emploi occupé au 15 mars 2020 (6 mois après le

Satisfaction



Recherche d'un nouvel emploi, pour ceux actuellement en emploi ?



Enquêtes devenir des étudiants

- Détails par Mention/Parcours disponibles

<https://www.universite-paris-saclay.fr/>

Information sur les formations

Informations diverses

- Remise des diplômes
 - 2019–2020 : pas de cérémonie en raison du COVID
 - 2020-2021: cérémonie le 10 juin 2020 après-midi
- Évolution de l'offre de formation Master
 - Pas d'évolutions majeures
 - Quelques évolutions mineures
- Discussion en cours AMI Compétences et Métiers d'Avenir
 - IA, Energie décarbonée, économie circulaire ...
- Liens avec GS MRES
 - SFRI FAIR
 - Actions formation à la recherche,...
- Liens avec Université
 - Gestion Bourses Idex
 - AAP innovation pédagogique
 - ...