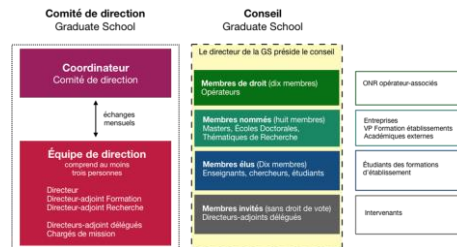


VIE DE LA GRADUATE SCHOOL

STRUCTURATION DE LA GRADUATE SCHOOL



L'ÉQUIPE

Franck Richecoeur, Directeur
Philippe Lecoœur, Directeur-adjoint Recherche
Fabrice Gatuingt, Directeur-adjoint Formation
Samia Bouchafa-Bruneau, DA déléguée au Doctorat
Stéphanie Pitre-Champagnat, DA déléguée à l'Ingénierie Biomédicale
Aurélia Fraysse, DA déléguée à la Vie Universitaire
Luc Chassagne, DA délégué au 1er cycle
Cristina Porlon, Responsable des projets et des relations
Saïd Mammar, DA délégué à l'International
Bernard Yannou, DA délégué au Développement économique et Entrepreneuriat
Emmanuel Vazquez, Correspondant DataIA
Silviu Niculescu, Correspondant Institut Pascal
Sylvain Chevallier et Bernard Bartenlian, Correspondants Science Ouverte
Maeva Fézas, Manager de Formations

COMMUNICATION INTERNE ET EXTERNE

- newsletters hebdomadaire - [subscribe](#)
- réseaux sociaux
[OpenAgenda](#)
[Twitter : @EngParisSaclay](#)
[YouTube - GS SIS](#)
contacts.gs-sis@universite-paris-saclay.fr
- Cafés SIS, chaque mois une équipe de recherche et un parcours de Master se présentent pendant 10 minutes. à revoir sur notre chaîne YouTube

DOCTORAT

4 écoles doctorales EOBÉ, INTERFACES, SMEMAG, STIC rassemblent 600 docteurs et docteures diplômé.e.s par an

ACTIVITÉS RÉCURRENTES

- Coordination et dialogue avec les écoles doctorales
- Contribution au catalogue d'offres de formation en lien avec la Maison du Doctorat et les Ecoles Doctorales

JOURNÉES D'ACCUEIL DES DOCTORANTS DU 29 NOVEMBRE 2021

- Découverte de l'écosystème de la recherche à l'UPSaclay
- Informations sur le déroulement de la thèse
- Développement du sentiment d'appartenance
- Tables rondes Mobilité Internationale, Missions doctorales, Bibliométrie/Science ouverte

RECHERCHE

ACTIVITÉS RÉCURRENTES

- Relais et discussions sur les appels à projets (DRIM, PEPR...)
- Identification des compétences et plateformes internes

CHAIRES D'ALEMBERT

3 lauréats au niveau de la GS SIS (sur 6 candidatures)

- « jeune chercheur »
 - Alin-Mihai CAILEAN - 8 mois
- « chercheur confirmé »
 - Claire ACEVEDO - 6 mois
 - Pablo MUSE - 9 mois

COLLOQUE BOUYSSY

Organisé conjointement par les Graduate Schools Physique et SIS, cette journée a réuni plus de 200 inscrits venus écouter une conférence plénière, les conférences des chercheurs arrivés en 2021 et participer à une sessions poster avec les étudiants de Master

DOCUMENT STRATÉGIQUE

Une première version du document stratégique de Recherche a été remise à la vice-présidence Recherche. Ce document rassemble les réflexions menées par la direction et le bureau des directeurs d'unités autour des objectifs scientifiques et des défis à relever dans le périmètre de la GS SIS, Ce document sera amené à évoluer

OBJETS INTERDISCIPLINAIRES

- 11 O.I proposent de se positionner en interaction avec la GS SIS
- 4 O.I. affectés administrativement à la GS SIS au 1^{er} janvier 2022

SCIENCE OUVERTE

- mise en place du portail HAL sciences de l'ingénierie pour retrouver les publications par laboratoire : <https://hal.universite-paris-saclay.fr/GS-ENGINEERING>
- Conduite d'une table ronde « Publications, bibliométrie et science ouverte » lors de la journée d'accueil des doctorants

INGÉNIERIE BIOMÉDICALE

- Structuration de la communauté de l'ingénierie pour la santé
- Développement du sentiment d'appartenance,
- Initiation de groupes de discussions pour identifier les forces scientifiques sur des thèmes émergents,
- Identification de 16 équipes de recherche pour la co-construction de RHU avec les médecins du KB, Garches et Gustave Roussy
- Participation à la création du Paris-Saclay Cancer Cluster

PERSPECTIVES 2022

RECHERCHE

- Soutien aux professeurs invités
- Rencontres thématiques par enjeux
- Continuité de la l'action des Labex
- Soutien à l'organisation de colloques
- Réflexions sur les enjeux sociétaux et éthiques
- Identification et soutien aux équipes naissantes

FORMATION

- Formations en langue pour les étudiants
- Formations transverses professionnelles
- Création d'OpenBadge pour labelliser des formations
- Mentorat des étudiants boursiers IDEX
- Prix de stage Master
- Développement des stages Médecins-Ingénieurs

ET AUSSI...

- Développement de partenariats
- Soutien aux OI dans leur mise en place
- SFRI Excellences
- Compétences et Métiers d'Avenir
- Vidéo et outils de partage
- Réseau Alumni

FORMATION MASTER

1200 étudiants en M1
1500 étudiants en M2
10 mentions de Master
90 parcours

SFRI FAIR

Appel à projet (PIA3) pour la structuration de la formation.
9 actions identifiées : communication, mentorat, tutorat, accueil des enseignants invités, parcours recherche en alternance, mobilité sortante étudiants, relation entreprise-recherche, parcours recherche en alternance

ENQUÊTE INSERTION PROFESSIONNELLE MASTER

64% d'emplois stables
99% de cadres et professions intellectuelles
33 368 salaire annuel brut moyen (primes comprises)
[Lien enquête devenir professionnel à 6 mois](#)

VIE ÉTUDIANTE

- Accueil des étudiants Master sur les différents sites à la rentrée
- Création d'une plaquette des Masters
- Attribution d'allocations de stages

INTERNATIONAL

BOURSES MOBILITÉ MASTER

- 106 demandes reçues à la GS SIS
- 19 sur liste principale
- 17 sur liste complémentaire
- 70 refusées
- taux succès 18%

COLLOQUE QUEENSLAND (AUSTRALIE)

Semaine de séminaires croisés sur les thèmes des nanos, l'hypersonique, les biotechnologies, l'entrepreneuriat

SÉMINAIRE TSHWANE UNIVERSITY OF TECHNOLOGY (AFRIQUE DU SUD)

Actions de valorisation de la GS SIS présentées par Bernard Yannou, directeur-adjoint délégué au Développement économique et Entrepreneuriat

TABLE RONDE MOBILITÉ INTERNATIONALE

Label doctorat européen, Alliance Eugloh, Mobilité Interne, Interculturalité